



Venta

\$ 250,000,000

Admón: \$ 0

Ubicación: Maria Auxiliadora-Sabaneta

Area Construida: 56.00

Area Priv.: 56.00

Cod Finca Raiz: 191345453

Cod M2

Estrato: 3

Año de construcción: 2022

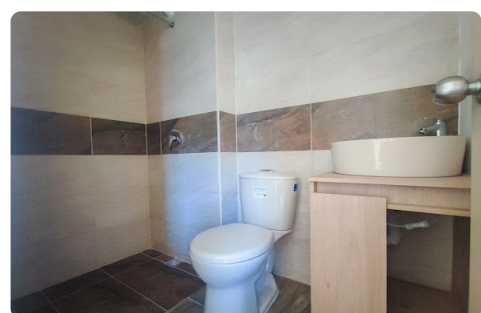
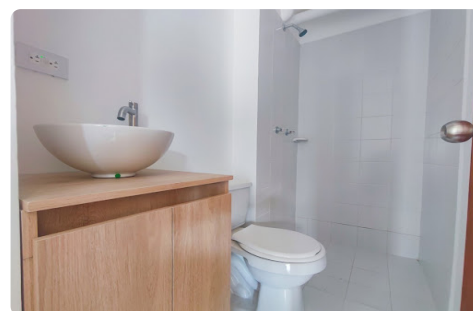
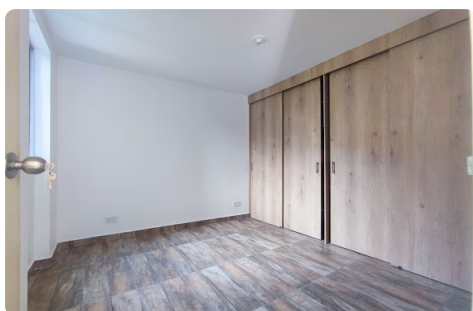
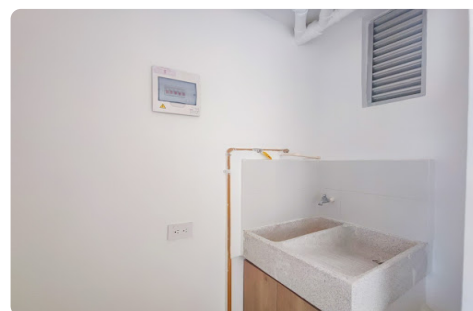
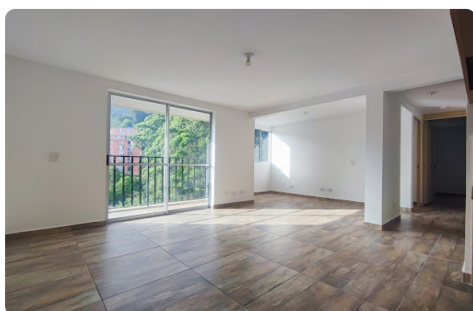
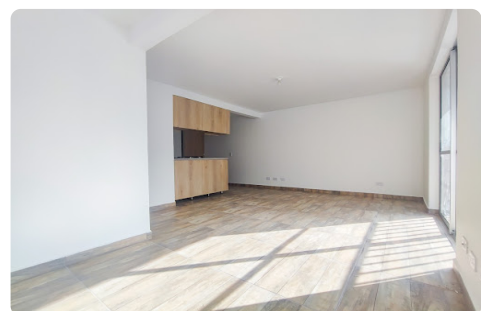
Características

- ✓ Baños 2
- ✓ Alcobas 2
- ✓ Baño Social
- ✓ Baño Privado
- ✓ Sala
- ✓ Sala Comedor
- ✓ Parqueaderos Comunal
- ✓ Biblioteca
- ✓ Pisos Porcelanato
- ✓ Cocina Integral
- ✓ Gas Natural
- ✓ Calentador A Gas
- ✓ Mueble Superiores
- ✓ Muebles Inferiores
- ✓ Estado Del Inmueble Bueno

- ✓ Vigilancia 24 Horas
- ✓ Balcon
- ✓ Zona De Ropas
- ✓ Closet
- ✓ Acabados Cubierta Plano
- ✓ Uso Del Lot e Residencial
- ✓ Temporadas Largas
- ✓ Ascensor
- ✓ Altura Restringida
- ✓ Pisos
- ✓ Ninguna

Descripción del Inmueble 1

HERMOSO APARTAMENTO UBICADO EN ZONA CAMPESTRE, CUENTA CON 2 HABITACIONES, CLOSET, BAÑOS, PARQUEADERO, ASCENSOR, COCINA INTEGRAL, BARRA AMERICANA, SALA COMEDOR, BIBLIOTECA, ACENSOR, BALCON, VENTANAL, CALENTADOR A GAS, RED DE GAS, PISO EN PORCELANATO, VIGILANCIA 24 HORAS, ZONA DE ROPAS, EXCELENTE FLUJO VIAL DE TRANSPORTE PUBLICO



Link De Video

[Ver Video del inmueble](#)

INMOBILIARIA NUEVO HABITAT SAS-www.nuevohabitat.com.co

Asesor: Camilo Sanchez Camilo@nuevohabitat.com.co

12:37:07 Visitenos en www.nuevohabitat.com.co

