



**Venta**

**\$ 320,000,000**

**Admón: \$ 0**

**Ubicación:** Vereda Cañaveralejo-Sabaneta

**Area Construida:** 55.00

**Area Priv.: 55.00**

**Cod Finca Raiz:** 191345337

**Cod M2**

**Estrato:** 3

**Año de construcción:** 2009

## Características

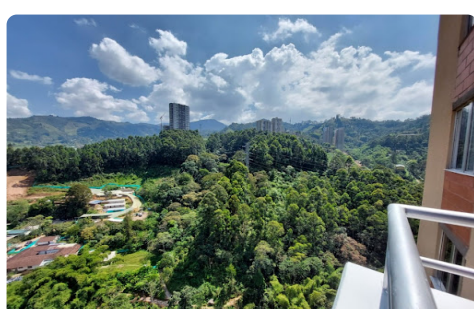
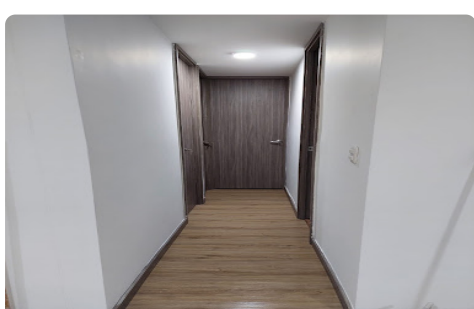
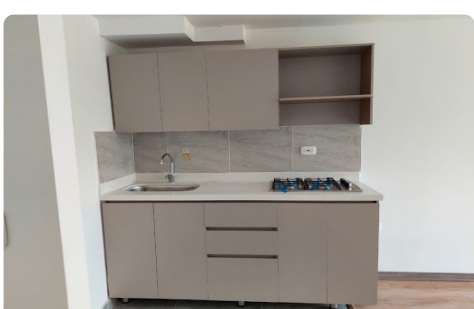
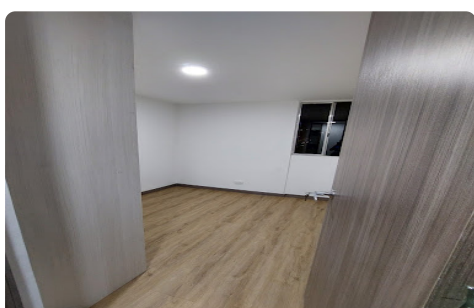
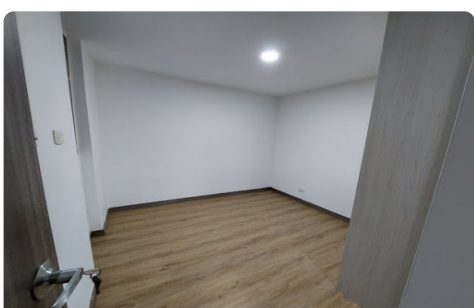
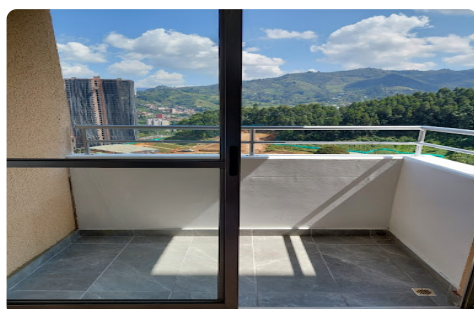
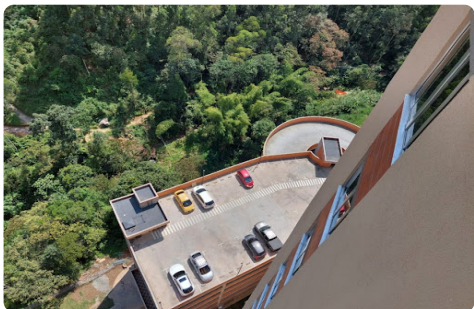
- ✓ Baños 2
- ✓ Garajes 1
- ✓ Alcobas 3
- ✓ Baño Social
- ✓ Baño Privado
- ✓ Hall
- ✓ Sala Comedor
- ✓ Parqueaderos Cubierto
- ✓ Nro Apartamento
- ✓ Cocina Integral
- ✓ Gas Natural
- ✓ Calentador A Gas
- ✓ Barra Americana
- ✓ Mueble Superiores
- ✓ Muebles Inferiores

- ✓ Estado Del Inmueble Bueno
- ✓ Vigilancia 24 Horas
- ✓ Vigilancia 7 X 24
- ✓ Parque Infantil
- ✓ Piscina
- ✓ Sauna
- ✓ Turco
- ✓ Zonas Verdes
- ✓ Balcon
- ✓ Zona De Ropas
- ✓ Closet
- ✓ Vestier
- ✓ Acabados Cubierta Plano
- ✓ Ventilacion Natural
- ✓ Uso Del Lot e Residencial

- ✓ Nivel
- ✓ Temporadas Largas
- ✓ Zona Residencial
- ✓ Vista Panoramica
- ✓ Altura Restringida
- ✓ Pisos
- ✓ Ninguna
- ✓ Unidad Cerrada

## Descripción del Inmueble 1

Apartamento para estrenar 55m<sup>2</sup> piso 24, totalmente terminado, rutas de acceso en sector Cañaveralejo de sabaneta, 3 alcobas con closet, 2 baños, sala comedor, cocina integral, zona de ropas, balcón, excelente vista, parqueadero privado y de visitantes. Zonas comunes: parque de niños, salón social, piscina adultos y niños, gimnasio senderos verdes, portería. Cerca Estación la Estrella, Admon hasta el momento (2023) 132.000 Área 55mt<sup>2</sup>



INMOBILIARIA NUEVO HABITAT SAS-[www.nuevohabitat.com.co](http://www.nuevohabitat.com.co)

Asesor: Camilo Sanchez [Camilo@nuevohabitat.com.co](mailto:Camilo@nuevohabitat.com.co)

09:57:20 Visitenos en [www.nuevohabitat.com.co](http://www.nuevohabitat.com.co)

