



**Arriendo**

**\$ 4,900,000**

**Admón: \$ 0**

**Ubicación:** Poblado-Medellín

**Area Construida:** 140.00

**Area Priv.: 140.00**

**Cod Finca Raiz:** 192023150

**Cod M2** 19259-M5616932

**Estrato:** 6

**Año de construcción:** 2006

## Características

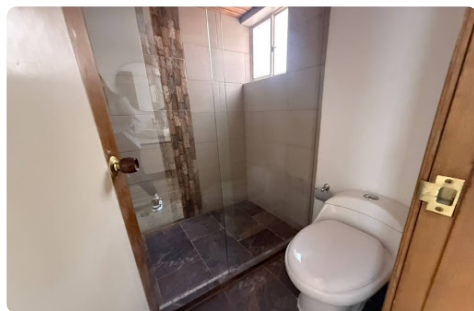
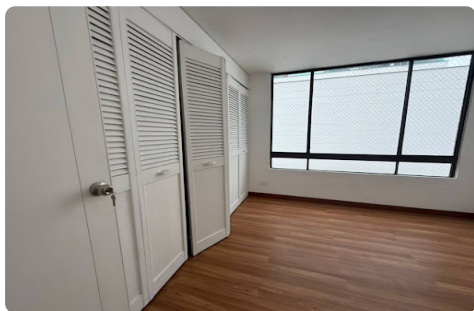
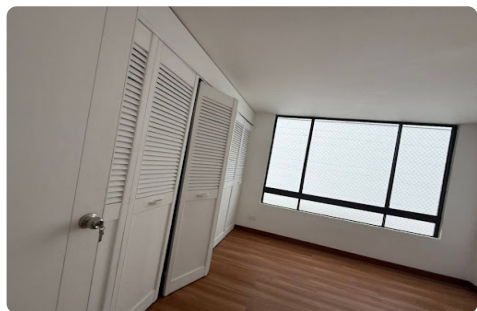
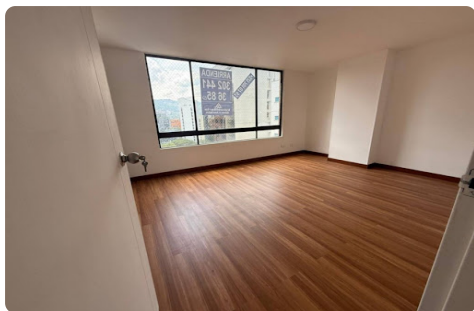
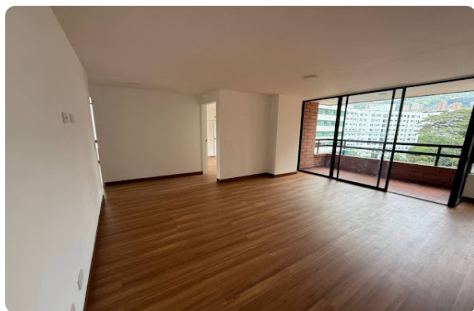
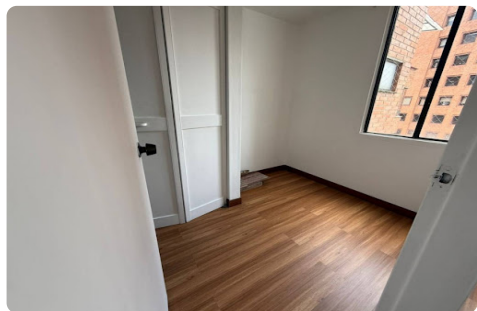
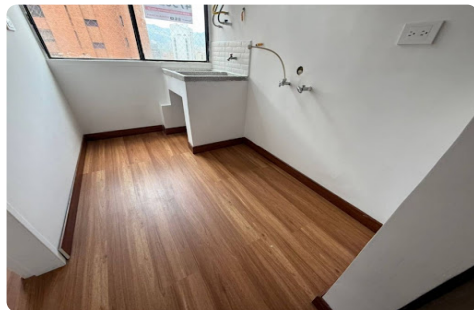
- ✓ Baños 2
- ✓ Garajes 2
- ✓ Alcobas 3
- ✓ Baño Social
- ✓ Baño Privado 1
- ✓ Sala
- ✓ Comedor
- ✓ Sala Comedor
- ✓ Parqueaderos Cubierto
- ✓ Parqueaderos Doble Lineal
- ✓ Pisos Madera
- ✓ Pisos Cerámica
- ✓ En El Piso
- ✓ Nro Apartamento
- ✓ Cocina Integral

- ✓ Gas Natural
- ✓ Cuarto Y Baño De Servicio
- ✓ Calentador A Gas
- ✓ Cocina Cerrada
- ✓ Mueble Superiores
- ✓ Muebles Inferiores
- ✓ Usado
- ✓ Cuarto Útil
- ✓ Vigilancia 24 Horas
- ✓ Vigilancia 7 X 24
- ✓ Zonas Verdes
- ✓ Balcón
- ✓ Zona De Ropas
- ✓ Closet 2
- ✓ Vestier 1

- ✓ Acabados Cubierta Plano
- ✓ Ventilacion Natural
- ✓ Uso Del Lote Residencial
- ✓ Nivel
- ✓ Temporadas Largas
- ✓ Recepción
- ✓ Casillero Correo
- ✓ Ascensor
- ✓ Shut De Basura
- ✓ Conjunto Cerrado
- ✓ Zona Residencial
- ✓ Cerca A Sector Comercial
- ✓ Servicios Públicos
- ✓ En Zona Residencial

## Descripción del Inmueble 1

**CODIGO DEL INMUEBLE. 447-12823. APARTAMENTO-POBLADO-ARRIENDO. UBICACION. CERCA A LA CLINICA MEDELLIN, HOTEL DANN CARLTON, PARQUE DEL POBLADO, PARQUE LLERAS, CENTRO COMERCIAL OVIEDO, CENTRO COMERCIAL SANTA FE, CARULLA, LIBRERIA PANAMERICANA, MILLA DE ORO, AVENIDA DEL POBLADO. APARTAMENTO 140 METROS, 3 ALCOBAS, 1 VESTIER, 1 CLOSET, 3 BAÑOS, ALCOBA DEL SERVICIO CON BAÑO, COCINA INTEGRAL, RED GAS, ZONA DE ROPA INDEPENDIENT, SALON COMEDOR, BALCON, PISO EN MADERA LAMINADA Y CERAMICA, PARQUEADERO DOBLE, CUARTO UTIL, UNIDAD PORTERIA 24 HORAS, ASCENSOR, ZONAS VERDES. EL APARTAMENTO LO ESTAN REMODELANDO. CODIGO DEL INMUEBLE. 447-12823. EDUARS CORTES. 3176752681**



INMOBILIARIA GOMEZ Y ASOCIADOS S.A.S-[www.gomezyasociados.com.co](http://www.gomezyasociados.com.co)

Asesor: Eduars Cortes [Ecortes@gomezyasociados.com.co](mailto:Ecortes@gomezyasociados.com.co)

07:01:21 Visitenos en [www.gomezyasociados.com.co](http://www.gomezyasociados.com.co)

## Link De Video

[Ver Video del inmueble](#)