



**Arriendo**

**\$ 9,500,000**

**Admón: \$ 0**

**Ubicación:** Poblado-Medellán

**Area Construida:** 170.00

**Area Priv.: 170.00**

**Cod Finca Raiz:** 193035823

**Cod M2** 19259-M6122899

**Estrato:** 6

**Año de construcción:** 2011

## Características

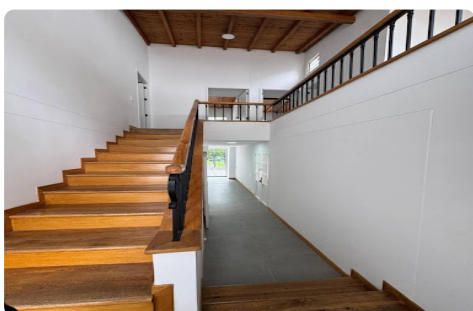
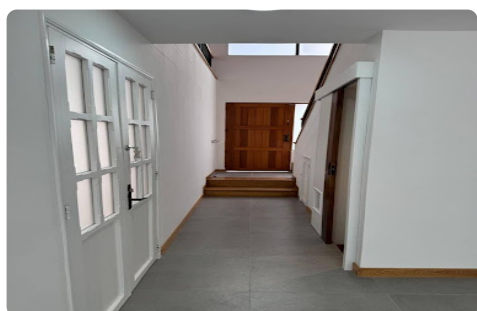
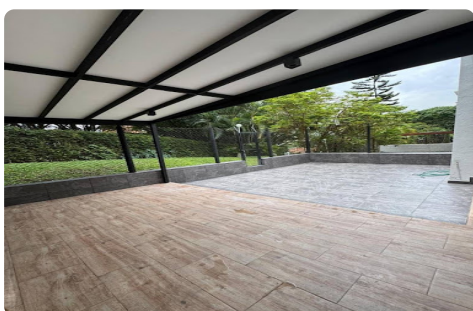
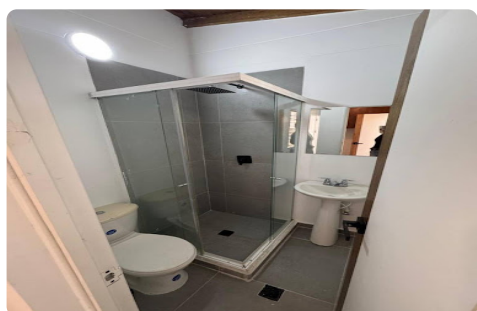
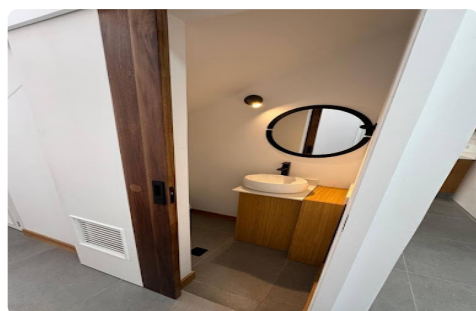
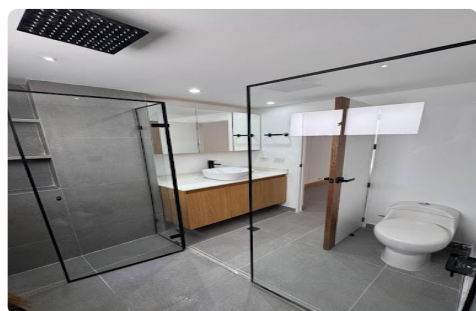
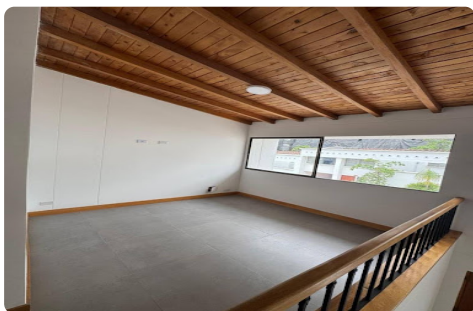
- ✓ Baños 4
- ✓ Garajes 2
- ✓ Alcobas 3
- ✓ Baño Social
- ✓ Baño Privado 2
- ✓ Hall
- ✓ Sala
- ✓ Comedor
- ✓ Sala Comedor
- ✓ Parqueaderos Cubierto
- ✓ Parqueaderos Doble Lineal
- ✓ Estudio
- ✓ Pisos Laminado
- ✓ Pisos Cerámica
- ✓ Pisos Madera Laminada

- ✓ En El Piso
- ✓ Cocina Integral
- ✓ Gas Natural
- ✓ Cuarto Y Baño De Servicio
- ✓ Calentador A Gas
- ✓ Cocina Abierta
- ✓ Cocina Cerrada
- ✓ Mueble Superiores
- ✓ Muebles Inferiores
- ✓ Remodelado
- ✓ Usado
- ✓ Vigilancia 24 Horas
- ✓ Vigilancia 7 X 24
- ✓ Zonas Verdes
- ✓ Terraza

- ✓ Balcón
- ✓ Área Terraza
- ✓ Deck
- ✓ Patio
- ✓ Zona De Ropas
- ✓ Closet 2
- ✓ Vestier 1
- ✓ Acabados Cubierta Plano
- ✓ Acabados Cubierta Cielo Raso Madera
- ✓ Ventilacion Natural
- ✓ Uso Del Lote Residencial
- ✓ Nivel
- ✓ Temporadas Largas
- ✓ Casillero Correo

## Descripción del Inmueble 1

**CODIGO DEL INMUEBLE: 447-13415. CASA- UNIFAMILIAR-POBLADO-SAN LUCAS. UBICACION: CERCA AL MALL SAN LUCAS, PARROQUIA SAN LUCAS, COLEGIO SAN LUCAS, TRANSVERSAL INFERIOR, TRANSVERSAL SUPERIOR, LOMA DE SAN LUCAS. CAS 170 METROS, 3 ALCOBAS, 1VESTIER,2 CLOSET, 3 BAÑOS, ALCOBA DEL SERVICIO CON BAÑO, COCINA INTEGRAL, RED DE GAS, ZONA DE ROPA, PATIO, TERRAZA, SALON COMEDOR, ESTUDIO, 2 PARQUEADEROS, UNIDAD CERRADA, PORTERIA 24 HORAS. EDUARS CORTES: 3176752681**



INMOBILIARIA GOMEZ Y ASOCIADOS S.A.S-[www.gomezyasociados.com.co](http://www.gomezyasociados.com.co)

Asesor: Eduars Cortes [Ecortes@gomezyasociados.com.co](mailto:Ecortes@gomezyasociados.com.co)

03:35:28 Visitenos en [www.gomezyasociados.com.co](http://www.gomezyasociados.com.co)

