



Arriendo

\$ 1,350,000

Admón: \$ 0

Ubicación: Machado-Bello

Area Construida: 60.00

Area Priv.: 60.00

Cod Finca Raiz: 191628857

Cod M2

Estrato: 3

Año de construcción: 2017

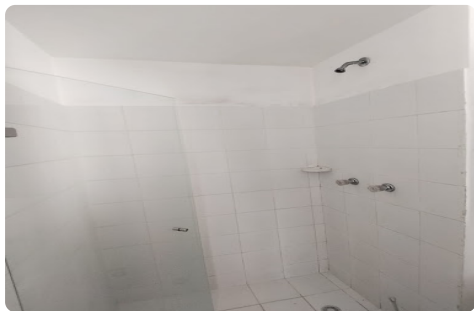
Características

- ✓ Baños 2
- ✓ Alcobas 3
- ✓ Baño Social
- ✓ Baño Privado
- ✓ Sala Comedor
- ✓ Parqueaderos Visitantes
- ✓ Pisos Ceramica
- ✓ Cocina Integral
- ✓ Barra Americana
- ✓ Mueble Superiores
- ✓ Muebles Inferiores
- ✓ Usado
- ✓ Vigilancia 24 Horas
- ✓ Balcon
- ✓ Zona De Ropas

- ✓ Closet
- ✓ Ventilacion Natural
- ✓ Uso Del Lot e Residencial
- ✓ Vista Panoramica

Descripción del Inmueble 1

CÓDIGO DEL INMUEBLE 447- 7664 UBICACIÓN-CERCA A CONCRETODO, VÍA MACHADO , PARROQUIA SAN EDUARDO REY , COLEGIO PARROQUIAL JUAN PABLO II, CENTRO COMERCIAL PUERTA DEL NORTE, RUTA-MACHADO, BELLO , INTEGRADO DEL METRO APARTAMENTO DE 55 METROS CUADRADOS CON 3 ALCOBAS ,CLOSET, 2 BAÑOS,COCINA INTEGRAL,SALA COMEDOR,BALCON,ZONA DE ROPAS UNIDAD CON PORTERIA 24 HORAS PARQUEADERO DE VISITANTES,SALÓN,SOCIAL,ZONAS VERDES,JUEGOS INFANTILES,CANCHA MULTIPLE



[Link De Video](#)

[Ver Video del inmueble](#)

INMOBILIARIA GOMEZ Y ASOCIADOS S.A.S-www.gomezyasociados.com.co

Asesor: Eduars Cortes Ecortes@gomezyasociados.com.co

07:26:50 Visitenos en www.gomezyasociados.com.co

