

**Arriendo**

**\$ 5,800,000**

**Admón: \$ 0**

**Ubicación:** Centro-Medellín

**Area Construida:** 100.00

**Area Priv.: 100.00**

**Cod Finca Raiz:** 191551566

**Cod M2** 5606-M5306969

**Estrato:** comercial

**Valor Iva:** \$ 0

**Año de construcción:** 2015

## Características

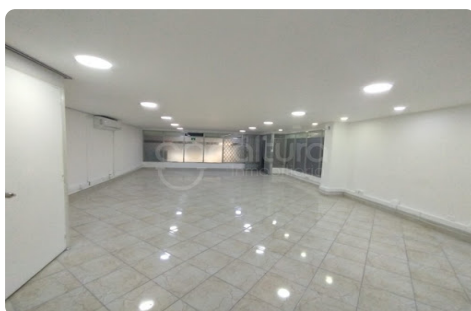
- ✓ Baños 1
- ✓ Baño Privado 1
- ✓ Pisos Cerámica
- ✓ En El Piso 1
- ✓ Cocineta
- ✓ Cocina Semi-integral
- ✓ Estado Del Inmueble Obra Blanca
- ✓ Usado
- ✓ Estado Del Inmueble Bueno
- ✓ Acabados Cubierta Plano
- ✓ Aire Acondicionado
- ✓ Luz Blanca
- ✓ Kva
- ✓ Uso Del Lote Comercio Y Servicios
- ✓ Nivel

- ✓ Servicios Públicos
- ✓ En Edificio
- ✓ Área Urbana
- ✓ Ubicada En Edificio
- ✓ Cableado De Red
- ✓ Alcantarillado
- ✓ Ladrillo A La Vista
- ✓ PaÑete
- ✓ Cemento
- ✓ Altura Metros
- ✓ Sobre Vía Secundaria
- ✓ Trans. Público Cercano
- ✓ Comodas Vías De Acceso
- ✓ Parques Cercanos
- ✓ Cerca A Supermercados

- ✓ Cerca De Zona Urbana
- ✓ Restaurantes
- ✓ Bombas De Gasolina
- ✓ Nacimientos De Agua
- ✓ Cerca A Iglesias

## Descripción del Inmueble 1

472-6012 Conaltura Inmobiliaria ofrece local en arriendo en Medellin, sector centro, cuenta con iluminación LED, 1 baño, cocina sencilla, piso en cerámica, ubicada en primer 1 piso en edificio, cerca de Torre fundadores, edificio de los espejos, avenida oriental, con fácil acceso de transporte público.



CONALTURA INMOBILIARIA S.A.S-

Asesor: Carlos Andres Osorio Murillo [Cosorio@conaltura.com](mailto:Cosorio@conaltura.com)

03:40:05 Visitenos en [simicrm.app](https://simicrm.app)