



Arriendo

\$ 2,400,000

Admón: \$ 0

Ubicación: San Jose-Sabaneta

Area Construida: 62.00

Area Priv.: 62.00

Cod Finca Raiz:

Cod M2

Estrato: 4

Año de construcción: 2023

Características

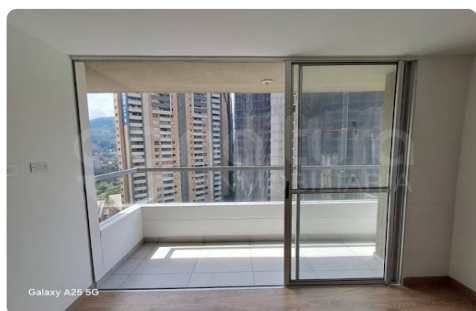
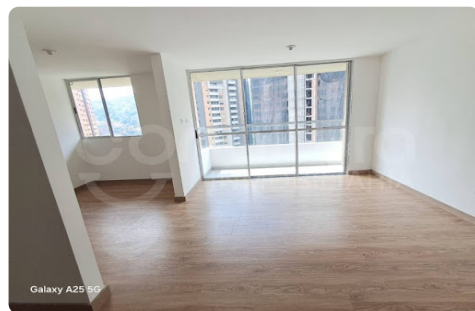
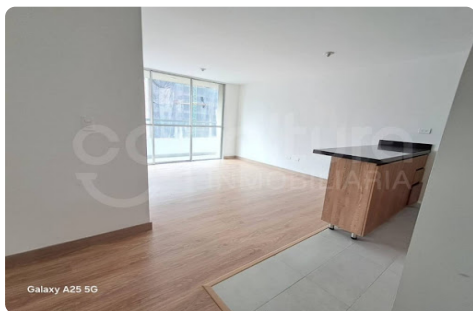
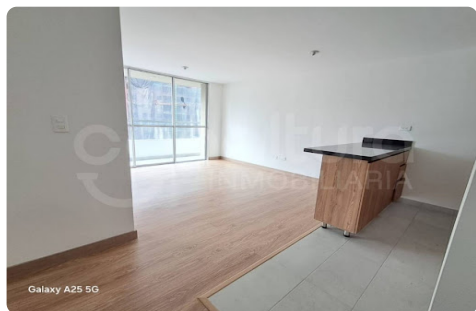
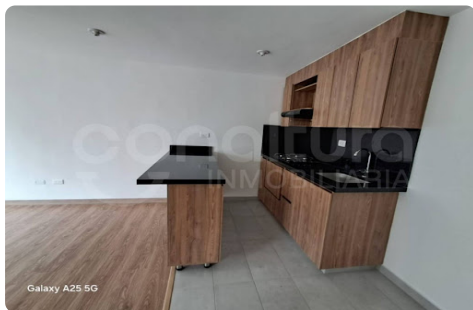
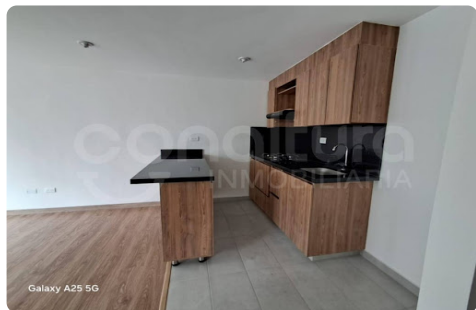
- ✓ Baños 2
- ✓ Garajes 1
- ✓ Alcobas 2
- ✓ Baño Social
- ✓ Baño Privado
- ✓ Sala Comedor
- ✓ Parqueaderos Cubierto
- ✓ Sencillo
- ✓ Pisos Madera Laminada
- ✓ Nro Apartamento
- ✓ Cocina Integral
- ✓ Gas Natural
- ✓ Calentador A Gas
- ✓ Horno Electrico
- ✓ Cocina Abierta

- ✓ Mueble Superiores
- ✓ Muebles Inferiores
- ✓ Estado Del Inmueble Obra Blanca
- ✓ Nuevo
- ✓ Excelente Estado
- ✓ Portería Vigilancia
- ✓ Vigilancia 7 X 24
- ✓ Seguridad
- ✓ Zonas Verdes
- ✓ Balcón
- ✓ Zona De Ropas
- ✓ Closet
- ✓ Vestier
- ✓ Acabados Cubierta Plano
- ✓ Ventilacion Natural

- ✓ Uso Del Lote Residencial
- ✓ Nivel
- ✓ Temporadas Largas
- ✓ Ladrillo A La Vista
- ✓ PaÑete
- ✓ Cemento
- ✓ Granito
- ✓ Ascensor
- ✓ Shut De Basura
- ✓ Conjunto Cerrado
- ✓ Zona Residencial
- ✓ Cerca A Sector Comercial
- ✓ Servicios Públicos
- ✓ En Zona Residencial

Descripción del Inmueble 1

472-7250 Conaltura Inmobiliaria ¡Tu nuevo hogar en Sabaneta está aquí! Aprovecha esta oportunidad de arriendo con excelente precio y ubicación, en un conjunto cerrado con zonas comunes en construcción para tu disfrute futuro. Son apartamentos modernos, cómodos y bien distribuidos . Ubicado cerca de la Universidad CEIPA, CINDE Fundación, el reconocido restaurante La Doctora, y a solo 5 minutos del parque principal de Sabaneta. Con acceso a rutas del alimentador del Metro hacia la estación La Estrella y portería con rondero 24 horas para tu tranquilidad. Perfecto para vivir ¡Una inversión que sí vale la pena!



CONALTURA INMOBILIARIA S.A.S-

Asesor: Claudia Patricia Angel Hernandez Cangel@conaltura.com

07:49:26 Visitenos en simicrm.app

