

Arriendo

\$ 22,800,000

Admón: \$ 0

Ubicación: Poblado-Medellín

Area Construida: 138.00

Area Priv.: 138.00

Cod Finca Raiz: 192636474

Cod M2 5606-M5862387

Estrato: 5

Valor Iva: \$ 0

Año de construcción: 2011

Características

- ✓ Baños 4
- ✓ Garajes 1
- ✓ Baño Compartido
- ✓ Baño Privado
- ✓ Parqueaderos Cubierto
- ✓ Parqueaderos Visitantes
- ✓ Sencillo
- ✓ Pisos Porcelanato
- ✓ Pisos Granito
- ✓ Cocineta
- ✓ Usado
- ✓ Excelente Estado
- ✓ Cuarto Útil
- ✓ Área De Uso Común
- ✓ Acabados Cubierta Plano

- ✓ Luz Blanca
- ✓ Ascensor
- ✓ Shut De Basura
- ✓ En Centro Comercial
- ✓ PaÑete
- ✓ Cemento
- ✓ Granito
- ✓ Altura Metros
- ✓ Comodas Vias De Acceso
- ✓ Parques Cercanos
- ✓ Cerca De Zona Urbana
- ✓ Restaurantes

Descripción del Inmueble 1

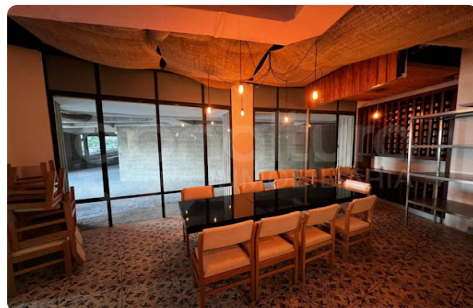
472-7676 Conaltura Inmobiliaria ¡Impulsa tu negocio en el corazón comercial de Medellín! ¿Buscas el lugar ideal para abrir o expandir tu negocio? Tenemos locales en arriendo en El Poblado, ubicados en una de las zonas más exclusivas y de mayor flujo comercial de la ciudad. Ubicación estratégica: Al lado del C.C. Santa Fe, diagonal al C.C. Oviedo, sobre la Av. El Poblado, en plena Milla de Oro, zona empresarial y comercial de alto tráfico. Una gran oportunidad de negocio en un sector dinámico y de alta valorización. Contamos con varios locales disponibles, diferentes tamaños y precios que se ajustan a tus necesidades, excelente

CONALTURA INMOBILIARIA S.A.S-

Asesor: Leslie Jineth Romero Fernandez Lromero@conaltura.com

09:21:42 Visitenos en [simicrm.app](#)

visibilidad y fácil acceso ¡No dejes pasar esta oportunidad para llevar tu marca al siguiente nivel!
Contáctanos y encuentra el espacio perfecto para tu negocio.



CONALTURA INMOBILIARIA S.A.S-

Asesor: Leslie Jineth Romero Fernandez Lromero@conaltura.com

09:21:42 Visitenos en simicrm.app