

**Arriendo**

**\$ 10,000,000**

**Admón: \$ 0**

**Ubicación:** Loma Del Escobero-Envigado

**Area Construida:** 200.00

**Area Priv.: 200.00**

**Cod Finca Raiz:** 192757824

**Cod M2** 5606-M5996049

**Estrato:** 6

**Año de construcción:** 2014

## Características

- ✓ Baños 5
- ✓ Garajes 2
- ✓ Alcobas 4
- ✓ Baño Compartido
- ✓ Baño Privado
- ✓ Sala
- ✓ Sala Comedor
- ✓ Parqueaderos Cubierto
- ✓ Parqueaderos Visitantes
- ✓ Parqueaderos Doble Lineal
- ✓ Estudio
- ✓ Pisos Madera Laminada
- ✓ Cocina Integral
- ✓ Calentador A Gas
- ✓ Horno Electrico

- ✓ Mueble Superiores
- ✓ Muebles Inferiores
- ✓ Usado
- ✓ Excelente Estado
- ✓ Circuito Cerrado
- ✓ Portería Vigilancia
- ✓ Salon Comunal
- ✓ Parque Infantil
- ✓ Piscina
- ✓ Zonas Verdes
- ✓ Zona De Ropas
- ✓ Closet
- ✓ Vestier
- ✓ Acabados Cubierta Plano
- ✓ Ventilacion Natural

- ✓ Uso Del Lote Residencial
- ✓ Temporadas Largas
- ✓ PaÑete
- ✓ Cemento
- ✓ Conjunto Cerrado
- ✓ Servicios Públicos
- ✓ En Casa
- ✓ PaÑete
- ✓ Cemento
- ✓ Granito
- ✓ Casa Campestre
- ✓ Sobre Vía Principal
- ✓ Comodas Vias De Acceso
- ✓ Parques Cercanos

## Descripción del Inmueble 1

**472-7911 Conaltura Inmobiliaria ¡Arrienda la casa de tus sueños en Envigado El Escobero! Espacios amplios, naturaleza y comodidad en un solo lugar. Vive en una zona privilegiada, tranquila y rodeada de verde, sin renunciar a la cercanía con lo mejor del sector comercial y gastronómico de Envigado. Ubicación inmejorable: En conjunto cerrado para mayor seguridad y tranquilidad, justo al lado de City Plaza, Mall Guadalcanal y Las Brujas, a pocos pasos de reconocidos restaurantes, cafés y comercios. Disfruta de excelentes zonas comunes: Parque infantil, salón comunal, piscina para grandes y chicos, zonas verdes perfectas para compartir en familia. Esta casa es ideal para quienes buscan calidad de vida en un entorno natural pero muy bien conectado. ¡Agenda tu visita ahora y déjate enamorar por este lugar único en El**

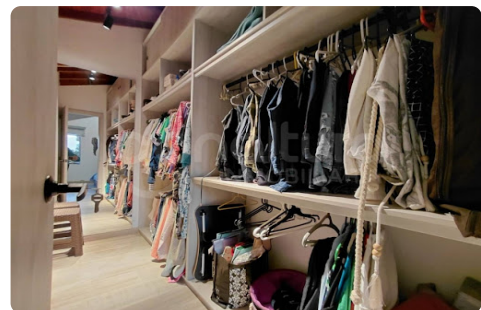
**CONALTURA INMOBILIARIA S.A.S-**

**Asesor: Leslie Jineth Romero Fernandez [Lromero@conaltura.com](mailto:Lromero@conaltura.com)**

**04:55:36 Visitenos en [simicrm.app](https://simicrm.app)**







CONALTURA INMOBILIARIA S.A.S-

Asesor: Leslie Jineth Romero Fernandez [Lromero@conaltura.com](mailto:Lromero@conaltura.com)

04:55:36 Visitenos en [simicrm.app](https://simicrm.app)