

Arriendo

\$ 11,500,000

Admón: \$ 0

Ubicación: San Lucas-Envigado

Area Construida: 300.00

Area Priv.: 300.00

Cod Finca Raiz: 193012943

Cod M2

Estrato: 5

Año de construcción: 2022

Características

- ✓ Baños 4
- ✓ Garajes 1
- ✓ Alcobas 3
- ✓ Baño Social
- ✓ Baño Privado
- ✓ Comedor
- ✓ Sala Comedor
- ✓ Parqueaderos Cubierto
- ✓ Parqueaderos Visitantes
- ✓ Parqueaderos Paralelo
- ✓ Estudio
- ✓ Pisos Porcelanato
- ✓ Pisos Madera Laminada
- ✓ En El Piso
- ✓ Cocina Integral

- ✓ Cocina Americana
- ✓ Gas Natural
- ✓ Cocina Eléctrica
- ✓ Calentador A Gas
- ✓ Horno Electrico
- ✓ Cocina Abierta
- ✓ Mueble Superiores
- ✓ Muebles Inferiores
- ✓ Usado
- ✓ Excelente Estado
- ✓ Estado Del Inmueble Bueno
- ✓ Vigilancia 24 Horas
- ✓ Citófono
- ✓ Circuito Cerrado
- ✓ Puerta De Seguridad

- ✓ Portería Vigilancia
- ✓ Vigilancia 7 X 24
- ✓ Parque Infantil
- ✓ Terraza Bbq
- ✓ Zonas Verdes
- ✓ Balcón
- ✓ Patio
- ✓ Zona De Ropas
- ✓ Closet
- ✓ Vestier
- ✓ Acabados Cubierta Plano
- ✓ Ventilacion Natural
- ✓ Uso Del Lote Residencial
- ✓ Nivel

Descripción del Inmueble 1

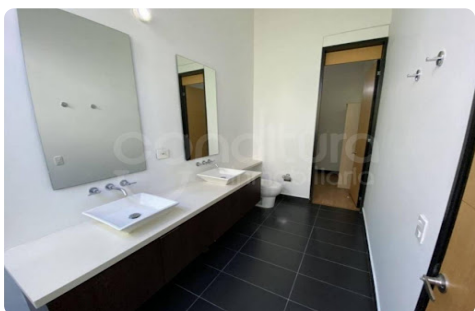
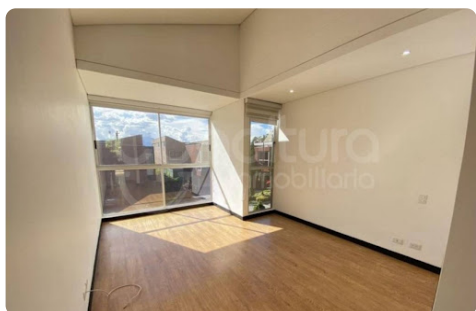
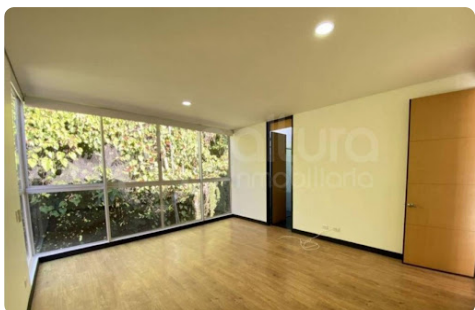
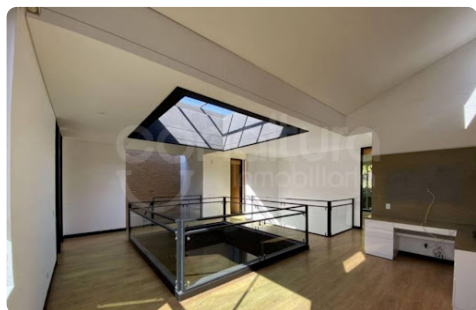
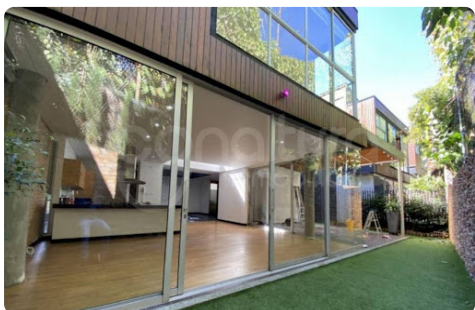
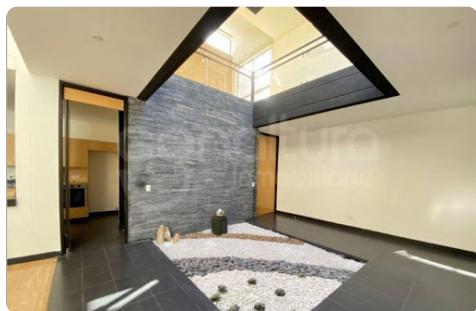
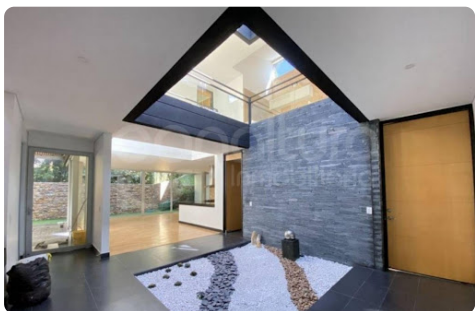
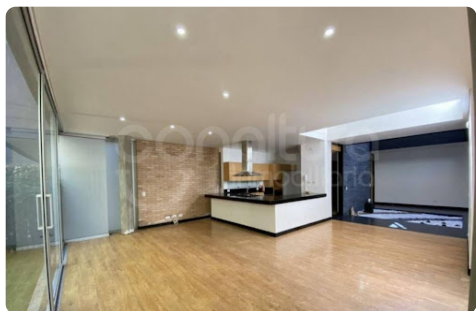
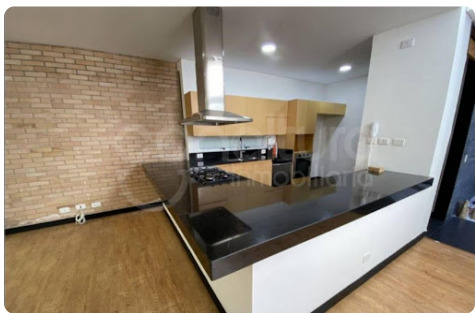
472-8293 Conaltura Inmobiliaria ofrece en arriendo esta espectacular casa de 300 m, ubicada en el exclusivo sector San Lucas, una zona tranquila, rodeada de naturaleza y con excelente acceso a la Transversal Intermedia, centros comerciales y servicios. Cuenta con 3 alcobas, cada una con baño privado 4 baños en total, 3 vestiers, 2 balcones, estudio, sala comedor independiente, patio , antejardín, cocina integral tipo americano equipada con estufa a gas, campana y calentador, así como zona de ropas y parqueadero cubierto paralelo. La casa cuenta con acabados modernos como iluminación LED , puerta de seguridad y excelente iluminación natural en todos sus espacios .El conjunto ofrece portería, vigilancia 24 horas, zonas verdes, senderos y parqueaderos para visitantes, lo que garantiza un entorno seguro y familiar

CONALTURA INMOBILIARIA S.A.S-

Asesor: Leslie Jineth Romero Fernandez Lromero@conaltura.com

05:02:52 Visitenos en [simicrm.app](#)

con total privacidad. Ubicada cerca de la Transversal Intermedia, con acceso a restaurantes, supermercados, colegios y rutas de transporte público hacia El Poblado y Envigado.



CONALTURA INMOBILIARIA S.A.S-

Asesor: Leslie Jineth Romero Fernandez Lromero@conaltura.com

05:02:52 Visitenos en simicrm.app



CONALTURA INMOBILIARIA S.A.S-

Asesor: Leslie Jineth Romero Fernandez Lromero@conaltura.com

05:02:52 Visitenos en simicrm.app