



Arriendo

\$ 3,700,000

Admón: \$ 0

Ubicación: Loma Del Esmeraldal-Envigado

Area Construida: 85.00

Area Priv.: 85.00

Cod Finca Raiz: 193070222

Cod M2 5606-M6139657

Estrato: 5

Año de construcción: 2018

Características

- ✓ Baños 2
- ✓ Garajes 2
- ✓ Alcobas 2
- ✓ Baño Social
- ✓ Baño Privado
- ✓ Sala
- ✓ Sala Comedor
- ✓ Parqueaderos Cubierto
- ✓ Parqueaderos Visitantes
- ✓ Parqueaderos Doble Lineal
- ✓ Estudio
- ✓ Pisos Porcelanato
- ✓ Pisos Madera Laminada
- ✓ Nro Apartamento
- ✓ Cocina Integral

- ✓ Cocina Americana
- ✓ Gas Natural
- ✓ Calentador A Gas
- ✓ Horno Electrico
- ✓ Mueble Superiores
- ✓ Muebles Inferiores
- ✓ Estado Del Inmueble Obra Blanca
- ✓ Usado
- ✓ Excelente Estado
- ✓ Estado Del Inmueble Bueno
- ✓ Cuarto Útil
- ✓ Vigilancia 24 Horas
- ✓ Citófono
- ✓ Circuito Cerrado
- ✓ Puerta De Seguridad

- ✓ Portería Vigilancia
- ✓ Vigilancia 7 X 24
- ✓ Seguridad
- ✓ Conserje
- ✓ Salon Comunal
- ✓ Parque Infantil
- ✓ Gimnasio
- ✓ Piscina
- ✓ Sauna
- ✓ Turco
- ✓ Zonas Verdes
- ✓ Solarium
- ✓ Cancha De Futbol
- ✓ Balcón

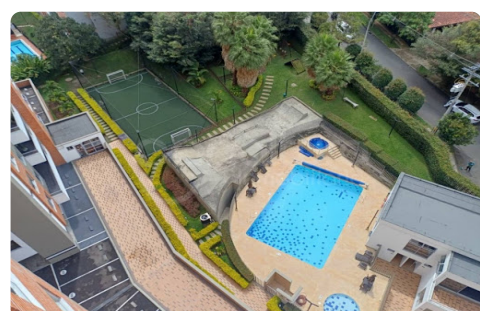
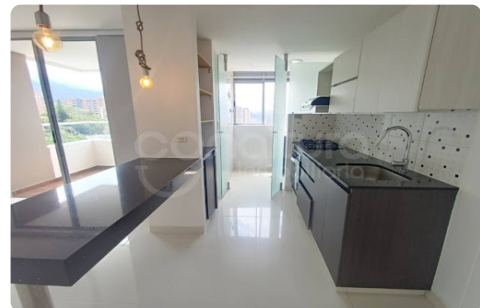
Descripción del Inmueble 1

472-8348 Conaltura Inmobiliaria ofrece apartamento en arriendo de 85mt2, 2 habitaciones, 2 baños, 2 closet, 1 vestier, estudio, balcón, zona de ropas, iluminación led, puerta de seguridad, cocina integral tipo americana con campana incrustada, horno eléctrico, calentador a gas, piso en porcelanato y madera laminada, parqueadero doble lineal cubierto y cuarto útil. Conjunto cerrado con ascensores, citófono, circuito cerrado, portería y vigilancia 24x7, zonas comunes con cancha de futbol, gimnasio, juegos infantiles, salón social, shut de basuras, piscina de adultos, piscina de niños, turco, sauna, solárium, parqueadero de visitantes, vista panorámica, zonas verdes. Ubicado sobre vía principal y con fácil acceso al transporte publico, cerca a transversal intermedia, gimnasio, colegios, euro, mall la frontera y Carulla.

CONALTURA INMOBILIARIA S.A.S-

Asesor: Jaime Alberto Arango Villa Jarango conaltura.com

06:29:58 Visitenos en simicrm.app



CONALTURA INMOBILIARIA S.A.S-

Asesor: Jaime Alberto Arango Villa Jarango@conaltura.com

06:29:58 Visitenos en simicrm.app

