



**Arriendo**

**\$ 2,350,000**

**Admón: \$ 0**

**Ubicación:** Las Brisas-La Estrella

**Area Construida:** 66.00

**Area Priv.: 66.00**

**Cod Finca Raiz:**

**Cod M2**

**Estrato: 4**

**Año de construcción:** 2019

## Características

- ✓ Baños 2
- ✓ Garajes 1
- ✓ Alcobas 3
- ✓ Baño Social
- ✓ Baño Privado
- ✓ Sala Comedor
- ✓ Parqueaderos Cubierto
- ✓ Parqueaderos Visitantes
- ✓ Sencillo
- ✓ Estudio
- ✓ Pisos Porcelanato
- ✓ En El Piso
- ✓ Nro Apartamento
- ✓ Cocina Integral
- ✓ Gas Natural

- ✓ Calentador A Gas
- ✓ Horno Electrico
- ✓ Cocina Abierta
- ✓ Mueble Superiores
- ✓ Muebles Inferiores
- ✓ Vigilancia 24 Horas
- ✓ Circuito Cerrado
- ✓ Puerta De Seguridad
- ✓ Portería Vigilancia
- ✓ Vigilancia 7 X 24
- ✓ Salon Comunal
- ✓ Parque Infantil
- ✓ Gimnasio
- ✓ Piscina
- ✓ Turco

- ✓ Zonas Verdes
- ✓ Balcón
- ✓ Zona De Ropas
- ✓ Closet
- ✓ Ventilacion Natural
- ✓ Uso Del Lote Residencial
- ✓ Cemento
- ✓ Ascensor
- ✓ Conjunto Cerrado
- ✓ Zona Residencial
- ✓ Área Urbana
- ✓ De Alta Resistencia
- ✓ Cerca A Colegios-universidades
- ✓ Comodas Vias De Acceso

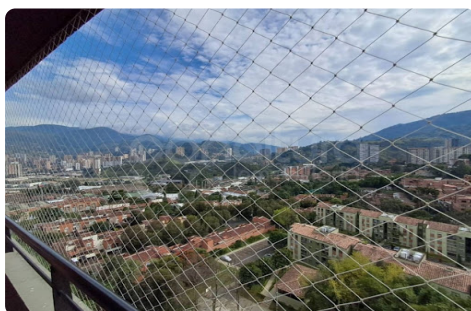
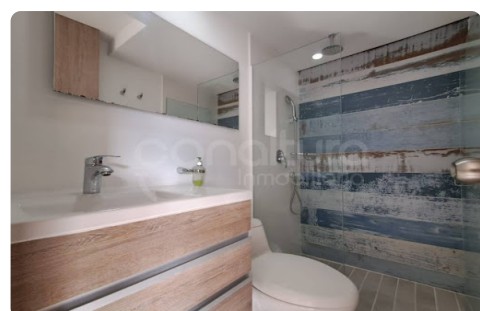
## Descripción del Inmueble 1

472-8349 Conaltura Inmobiliaria ofrece en arriendo este cómodo apartamento de 66 m, ubicado en una zona de alta valorización y con excelente conectividad, el inmueble cuenta con 3 alcobas, 2 baños, 3 clósets, sala comedor, estudio, balcón con vista, cocina integral, blackout, persianas, zona de ropas y parqueadero cubierto. La unidad residencial brinda todo lo que necesitas portería y vigilancia 24/7, ascensores, salón social, gimnasio, piscinas para adultos y niños, turco, juegos infantiles, terraza BBQ, zonas verdes y parqueadero para visitantes. Su ubicación estratégica te ofrece cercanía a la planta de Cementos Cemex, Hogar del Desvalido, tiendas D1 y facilidad de transporte, con rutas frente a la unidad hacia la estación del Metro La Estrella y servicio de solo bus directo a Medellín.

CONALTURA INMOBILIARIA S.A.S-

Asesor: Eduardo Styveen Gomez Correa [Egomez@conaltura.com](mailto:Egomez@conaltura.com)

06:32:57 Visitenos en [simicrm.app](#)



CONALTURA INMOBILIARIA S.A.S-

Asesor: Eduardo Styveen Gomez Correa [egomez@conaltura.com](mailto:egomez@conaltura.com)

06:32:57 Visitenos en [simicrm.app](https://simicrm.app)