



Arriendo

\$ 2,050,000

Admón: \$ 0

Ubicación: Pueblo Viejo-La Estrella

Area Construida: 67.00

Area Priv.: 67.00

Cod Finca Raiz: 193129141

Cod M2 5606-M6165655

Estrato: 4

Año de construcción: 2018

Características

- ✓ Baños 2
- ✓ Garajes 1
- ✓ Alcobas 2
- ✓ Baño Social
- ✓ Baño Privado
- ✓ Sala Comedor
- ✓ Parqueaderos Cubierto
- ✓ Parqueaderos Visitantes
- ✓ Sencillo
- ✓ Pisos Cerámica
- ✓ En El Piso
- ✓ Nro Apartamento
- ✓ Cocina Integral
- ✓ Gas Natural
- ✓ Calentador A Gas

- ✓ Cocina Abierta
- ✓ Mueble Superiores
- ✓ Muebles Inferiores
- ✓ Usado
- ✓ Excelente Estado
- ✓ Estado Del Inmueble Bueno
- ✓ Cuarto Útil
- ✓ Vigilancia 24 Horas
- ✓ Citófono
- ✓ Circuito Cerrado
- ✓ Puerta De Seguridad
- ✓ Portería Vigilancia
- ✓ Vigilancia 7 X 24
- ✓ Salon Comunal
- ✓ Parque Infantil

- ✓ Gimnasio
- ✓ Cancha MÚltiple
- ✓ Piscina
- ✓ Zonas Verdes
- ✓ Balcón
- ✓ Zona De Ropas
- ✓ Closet
- ✓ Acabados Cubierta Plano
- ✓ Ventilacion Natural
- ✓ Uso Del Lote Residencial
- ✓ Nivel
- ✓ Temporadas Largas
- ✓ Ladrillo A La Vista
- ✓ PaÑete

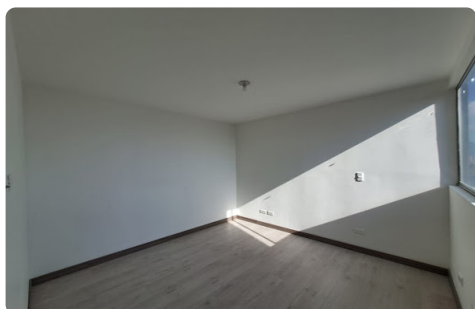
Descripción del Inmueble 1

472-8439 Conaltura Inmobiliaria te presenta este cómodo apartamento en arriendo de 67 m, ideal para quienes buscan tranquilidad, comodidad y buena ubicación en el sur del Valle de Aburrá. El inmueble cuenta con 2 alcobas, clósets, 2 baños, sala comedor, balcón con vista agradable, cocina integral, zona de ropas y parqueadero cubierto ,además, dispone de cuarto útil para mayor practicidad .El conjunto cerrado ofrece múltiples amenidades portería y vigilancia 247, ascensores, salón social, shut de basuras, piscinas para adultos y niños, gimnasio, juegos infantiles, cancha múltiple, turco, zonas verdes, parqueaderos para visitantes y terraza BBQ. Su localización estratégica en el sector La Aldea lo hace cercano a instituciones educativas como el Colegio El Concejo, rutas de transporte público y vías principales, lo que garantiza fácil

CONALTURA INMOBILIARIA S.A.S-

Asesor: Eduardo Styveen Gomez Correa Egomez@conaltura.com

08:11:04 Visitenos en [simicrm.app](#)





CONALTURA INMOBILIARIA S.A.S-

Asesor: Eduardo Styveen Gomez Correa Egomez@conaltura.com

08:11:04 Visitenos en simicrm.app