

Arriendo

\$ 1,700,000

Admón: \$ 0

Ubicación: Belen Rosales-Medellán

Area Construida: 35.00

Area Priv.: 35.00

Cod Finca Raiz: 193160320

Cod M2 5606-M6188397

Estrato: 3

Año de construcción: 2020

Características

- ✓ Baños 1
- ✓ Alcobas 1
- ✓ Baño Privado
- ✓ Sala Comedor
- ✓ Parqueaderos Visitantes
- ✓ Pisos Cerámica
- ✓ En El Piso
- ✓ Nro Apartamento
- ✓ Gas Natural
- ✓ Cocina Semi-integral
- ✓ Mueble Superiores
- ✓ Muebles Inferiores
- ✓ Estado Del Inmueble Obra Blanca
- ✓ Usado
- ✓ Estado Del Inmueble Bueno

- ✓ Zona De Ropas
- ✓ Closet
- ✓ Acabados Cubierta Plano
- ✓ Nivel
- ✓ Temporadas Largas
- ✓ Ladrillo A La Vista
- ✓ PaÑete
- ✓ Cemento
- ✓ Ascensor
- ✓ Se Permiten Mascotas
- ✓ Se Permite Fumar
- ✓ En Edificio
- ✓ En Zona Residencial
- ✓ Todos Los Servicios
- ✓ Área Rural

- ✓ Ubicada En Edificio
- ✓ Altura Restringida
- ✓ Pisos
- ✓ Sobre Vía Principal
- ✓ Sobre Vía Secundaria
- ✓ Cerca A Colegios-universidades
- ✓ Trans. Público Cercano
- ✓ Parques Cercanos
- ✓ Cerca De Zona Urbana
- ✓ Cerca A Sector Comercial
- ✓ Restaurantes
- ✓ Bombas De Gasolina
- ✓ Cerca De Centro Comercial
- ✓ Cerca A Hospitales

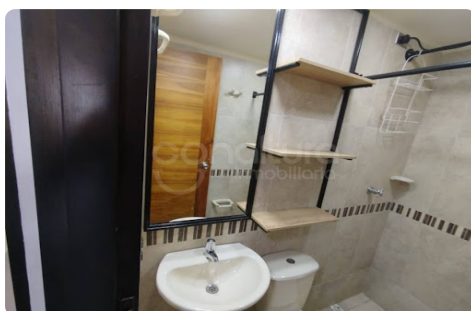
Descripción del Inmueble 1

472-8485 Conaltura Inmobiliaria ofrece en arriendo este acogedor apartaestudio de 35 m, ubicado en el sector Belén rosales . Un entorno tranquilo, moderno y con excelente proyección de valorización. El inmueble cuenta con 1 alcobas, 1 baño, closet sala comedor, cocina semi-integral con estufa , zona de ropas. Su ubicación es estratégica cerca Parque de Belen, metroplus, Unidad Deportiva de Belen, Exito de Belen, supermercados. Droguerías, rutas de buses al centro y alimentadores al metro.

CONALTURA INMOBILIARIA S.A.S-

Asesor: Carlos Andres Osorio Murillo Cosorio@conaltura.com

12:55:37 Visitenos en [simicrm.app](#)



CONALTURA INMOBILIARIA S.A.S-

Asesor: Carlos Andres Osorio Murillo Cosorio@conaltura.com

12:55:37 Visitenos en simicrm.app

