



Arriendo

\$ 2,000,000

Admón: \$ 0

Ubicación: Las Brisas-La Estrella

Area Construida: 50.00

Area Priv.: 50.00

Cod Finca Raiz: 193165132

Cod M2 5606-M6192299

Estrato: 4

Año de construcción: 2019

Características

- ✓ Baños 2
- ✓ Garajes 1
- ✓ Alcobas 2
- ✓ Baño Social
- ✓ Baño Privado
- ✓ Sala Comedor
- ✓ Parqueaderos Cubierto
- ✓ Parqueaderos Visitantes
- ✓ Sencillo
- ✓ Pisos Porcelanato
- ✓ Pisos Madera Laminada
- ✓ EnEl Piso
- ✓ Nro Apartamento
- ✓ Cocina Integral
- ✓ Gas Natural

- ✓ Calentador A Gas
- ✓ Cocina Abierta
- ✓ Mueble Superiores
- ✓ Muebles Inferiores
- ✓ Estado Del Inmueble Obra Blanca
- ✓ Usado
- ✓ Estado Del Inmueble Bueno
- ✓ Vigilancia 24Horas
- ✓ Circuito Cerrado
- ✓ Puerta De Seguridad
- ✓ Portería Vigilancia
- ✓ Vigilancia 7 X 24
- ✓ Salon Comunal
- ✓ Parque Infantil
- ✓ Gimnasio

- ✓ Piscina
- ✓ Turco
- ✓ Zonas Verdes
- ✓ Balcón
- ✓ Zona De Ropas
- ✓ Closet
- ✓ Acabados Cubierta Plano
- ✓ Ventilacion Natural
- ✓ Uso Del Lote Residencial
- ✓ Temporadas Largas
- ✓ Cemento
- ✓ Ascensor
- ✓ Conjunto Cerrado
- ✓ Zona Residencial

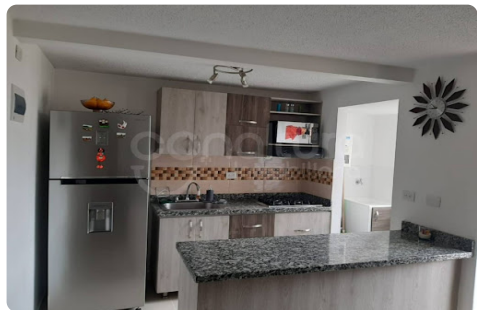
Descripción del Inmueble 1

472-8499 Conaltura Inmobiliaria ofrece en arriendo este cómodo apartamento de 50 m, ubicado en una zona de alta valorización y con excelente conectividad, el inmueble cuenta con 2 alcobas, 2 baños, clósets, sala comedor, balcón con vista, cocina integral, persianas, zona de ropas y parqueadero cubierto. La unidad residencial brinda todo lo que necesitas portería y vigilancia 24/7, ascensores, salón social, gimnasio, piscinas para adultos y niños, turco, juegos infantiles, terraza BBQ, zonas verdes y parqueadero para visitantes. Su ubicación estratégica te ofrece cercanía a la planta de Cementos Cemex, Hogar del Desvalido, tiendas D1 y facilidad de transporte, con rutas frente a la unidad hacia la estación del Metro La Estrella y servicio de solo bus directo a Medellín.

CONALTURA INMOBILIARIA S.A.S-

Asesor: Eduardo Styveen Gomez Correa Egomez@conaltura.com

01:02:02 Visitenos en simicrm.app



CONALTURA INMOBILIARIA S.A.S-

Asesor: Eduardo Styveen Gomez Correa Egomez@conaltura.com

01:02:02 Visitenos en simicrm.app

CONAL TURA INMOBILIARIA S.A.S-

Asesor: Eduardo Styveen Gomez Correa egomez@conaltura.com

01:02:02 Visitenos en simicrm.app