



Arriendo

\$ 2,500,000

Admón: \$ 0

Ubicación: Ditaires-Itaguí

Area Construida: 68.00

Area Priv.: 68.00

Cod Finca Raiz: 193165559

Cod M2 5606-M6192660

Estrato: 3

Año de construcción: 2018

Características

- ✓ Baños 2
- ✓ Garajes 1
- ✓ Alcobas 3
- ✓ Baño Social
- ✓ Baño Privado
- ✓ Sala Comedor
- ✓ Parqueaderos Cubierto
- ✓ Parqueaderos Visitantes
- ✓ Sencillo
- ✓ Pisos Porcelanato
- ✓ Nro Apartamento
- ✓ Cocina Integral
- ✓ Gas Natural
- ✓ Calentador A Gas
- ✓ Horno Electrico

- ✓ Cocina Abierta
- ✓ Mueble Superiores
- ✓ Muebles Inferiores
- ✓ Estado Del Inmueble Obra Blanca
- ✓ Usado
- ✓ Excelente Estado
- ✓ Estado Del Inmueble Bueno
- ✓ Cuarto Útil
- ✓ Vigilancia 24 Horas
- ✓ Citófono
- ✓ Portería Vigilancia
- ✓ Vigilancia 7 X 24
- ✓ Seguridad
- ✓ Salon Comunal
- ✓ Parque Infantil

- ✓ Terraza Bbq
- ✓ Gimnasio
- ✓ Piscina
- ✓ Zonas Verdes
- ✓ Solarium
- ✓ Zona Bbq
- ✓ Cancha De Futbol
- ✓ Balcón
- ✓ Zona De Ropas
- ✓ Closet
- ✓ Vestier
- ✓ Acabados Cubierta Plano
- ✓ Ventilacion Natural
- ✓ Uso Del Lote Residencial

Descripción del Inmueble 1

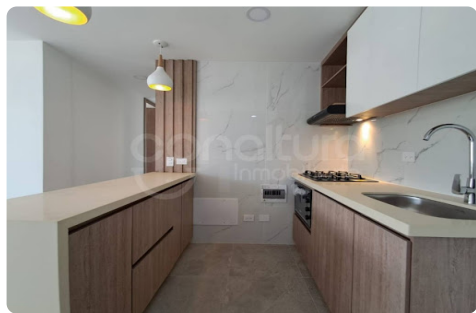
472-8504 Conaltura Inmobiliaria ofrece en arriendo este cómodo apartamento de 68 m, ubicado en unidad residencial, en el sector Ditaires de Itaguí, una zona tranquila, residencial y con excelente acceso a transporte público y vías principales. El apartamento cuenta con 3 alcobas, 2 baños, clósets, vestier, sala comedor, balcón con vista, cocina integral con estufa y calentador a gas, zona de ropas y parqueadero cubierto sencillo y cuarto útil. Es un inmueble con buena iluminación natural, puerta de seguridad y pisos en porcelanato. La unidad residencial ofrece portería y vigilancia, ascensores, salón social, gimnasio, piscina para adultos y niños, cancha de futbol, zona BBQ, juegos infantiles, zonas verdes, parqueaderos para visitantes y acceso a rutas de transporte hacia la estación del Metro y sectores aledaños. Ubicación

CONALTURA INMOBILIARIA S.A.S-

Asesor: Eduardo Styveen Gomez Correa Egomez@conaltura.com

12:13:56 Visitenos en simicrm.app

estratégica cerca del Colegio Alemán, el estadio de Itagüí, supermercados y zonas deportivas, ideal para quienes buscan comodidad, seguridad y calidad de vida.



CONALTURA INMOBILIARIA S.A.S-

Asesor: Eduardo Styveen Gomez Correa Egomez@conaltura.com

12:13:56 Visitenos en simicrm.app



CONALTURA INMOBILIARIA S.A.S-

Asesor: Eduardo Styveen Gomez Correa egomez@conaltura.com

12:13:56 Visitenos en simicrm.app