

Arriendo

\$ 6,000,000

Admón: \$ 0

Ubicación: Santa María De Los Ángeles-Medellín

Area Construida: 110.00

Area Priv.: 110.00

Cod Finca Raíz:

Cod M2 5606-M6217305

Estrato: 5

Año de construcción: 2018

Características

- ✓ Baños 3
- ✓ Garajes 2
- ✓ Alcobas 3
- ✓ Baño Social
- ✓ Baño Privado
- ✓ Sala Comedor
- ✓ Parqueaderos Cubierto
- ✓ Parqueaderos Visitantes
- ✓ Parqueaderos Doble Lineal
- ✓ Sencillo
- ✓ Estudio
- ✓ Pisos Porcelanato
- ✓ En El Piso
- ✓ Nro Apartamento
- ✓ Cocina Integral

- ✓ Gas Natural
- ✓ Calentador A Gas
- ✓ Horno Electrico
- ✓ Cocina Abierta
- ✓ Mueble Superiores
- ✓ Muebles Inferiores
- ✓ Usado
- ✓ Excelente Estado
- ✓ Estado Del Inmueble Bueno
- ✓ Cuarto Útil
- ✓ Vigilancia 24 Horas
- ✓ Citófono
- ✓ Circuito Cerrado
- ✓ Puerta De Seguridad
- ✓ Portería Vigilancia

- ✓ Vigilancia 7 X 24
- ✓ Seguridad
- ✓ Salon Comunal
- ✓ Parque Infantil
- ✓ Gimnasio
- ✓ Piscina
- ✓ Zonas Verdes
- ✓ Balcón
- ✓ Zona De Ropas
- ✓ Closet
- ✓ Vestier
- ✓ Acabados Cubierta Plano
- ✓ Ventilacion Natural
- ✓ Uso Del Lote Residencial

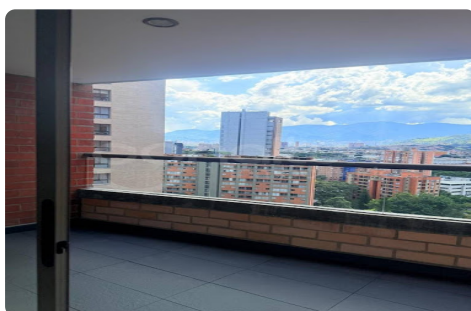
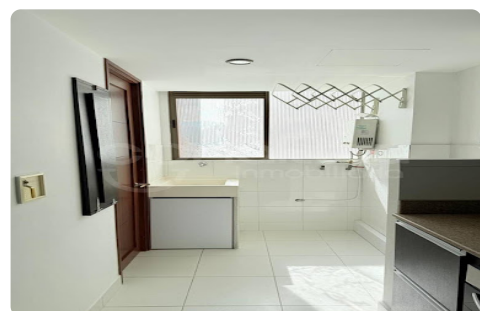
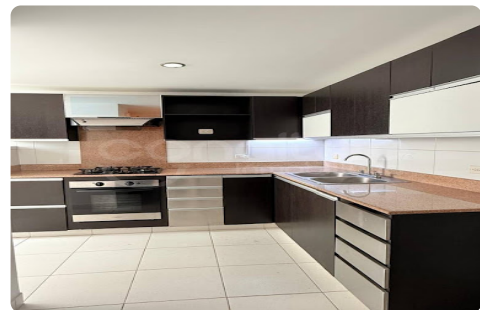
Descripción del Inmueble 1

472-8542 Conaltura Inmobiliaria ofrece apartamento en arriendo en Medellín sector Santa Maria de los ángeles, cuenta con sala comedor, 3 alcobas, 3 baños, 1 baño del servicio, closets, vestier, balcón, zona de ropas, iluminación led, puerta de seguridad, cocina integral, horno eléctrico, estufa a gas, calentador a gas, estudio, parqueadero cubierto doble lineal, cuarto útil. Ubicado en conjunto cerrado con ascensores, citófono, circuito cerrado, portería vigilancia, gimnasio, juegos infantiles, zona BBQ, salón social, shut de basuras, piscina adultos, piscina niños, parqueadero de visitantes, zonas verdes, transporte publico cercano, cerca de Av. las vegas, Av. el poblado, Euro.

CONALTURA INMOBILIARIA S.A.S-

Asesor: Leslie Jineth Romero Fernandez Lromero@conaltura.com

04:40:09 Visitenos en [simicrm.app](#)



CONALTURA INMOBILIARIA S.A.S-

Asesor: Leslie Jineth Romero Fernandez Lromero@conaltura.com

04:40:09 Visitenos en simicrm.app

