



Arriendo

\$ 6,000,000

Admón: \$ 0

Ubicación: Poblado-Medellán

Area Construida: 63.00

Area Priv.: 63.00

Cod Finca Raiz: 193485684

Cod M2 5606-M6469194

Estrato: 5

Año de construcción: 2022

Matri.Arrendatario:

Características

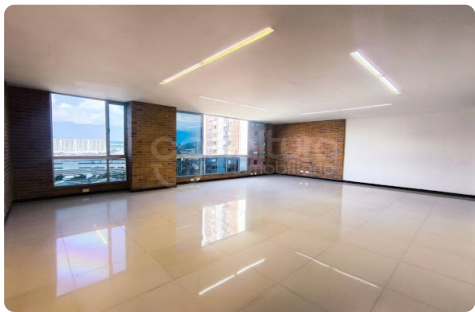
- ✓ Baños 1
- ✓ Garajes 1
- ✓ Baño Privado
- ✓ Parqueaderos Cubierto
- ✓ Sencillo
- ✓ Pisos Cerámica
- ✓ En El Piso
- ✓ Cocina Semi-integral
- ✓ Estado Del Inmueble Obra Blanca
- ✓ Usado
- ✓ Estado Del Inmueble Bueno
- ✓ Vigilancia 24 Horas
- ✓ Circuito Cerrado
- ✓ Portería Vigilancia
- ✓ Vigilancia 7 X 24

- ✓ Seguridad
- ✓ Salon De Conferencias
- ✓ Acabados Cubierta Plano
- ✓ Ventilacion Natural
- ✓ Aire Acondicionado
- ✓ Uso Del Lote Comercio Y Servicios
- (oficinas)
- ✓ Nivel
- ✓ Ascensor
- ✓ Se Permite Fumar
- ✓ En Edificio
- ✓ En Zona Comercial
- ✓ En Zona Residencial
- ✓ Todos Los Servicios
- ✓ Área Urbana
- ✓ Ubicada En Edificio

- ✓ Alcantarillado
- ✓ Ladrillo A La Vista
- ✓ PaÑete
- ✓ Cemento
- ✓ Altura Metros
- ✓ Altura Restringida
- ✓ Oficinas Administrativas
- ✓ Aptos. Por Piso
- ✓ Sobre Vía Principal
- ✓ Sobre Vía Secundaria
- ✓ Cerca A Colegios-universidades
- ✓ Trans. Público Cercano
- ✓ Comodas Vías De Acceso
- ✓ Parques Cercanos

Descripción del Inmueble 1

472-9027 Conaltura Inmobiliaria ofrece oficina moderna en arriendo en el Poblado, cuenta 1 baños, piso en cerámica , parqueadero cubierto . Ubicado en Edificio con ascensor, circuito cerrado, portería vigilancia, parque infantil , salón social, zona de fumadores, parqueadero de visitantes. Cerca Centro Comercial Premium Plaza, estaciones del Metro, transporte publico cercano, supermercados, droguerías.



CONALTURA INMOBILIARIA S.A.S-

Asesor: Leslie Jineth Romero Fernandez Lromero@conaltura.com

02:56:22 Visitenos en simicrm.app