

Arriendo

\$ 3,000,000

Admón: \$ 0

Ubicación: La Esmeralda-Bogota

Area Construida: 168.00

Area Priv.: 168.00

Cod Finca Raiz:

Cod M2

Estrato: 4

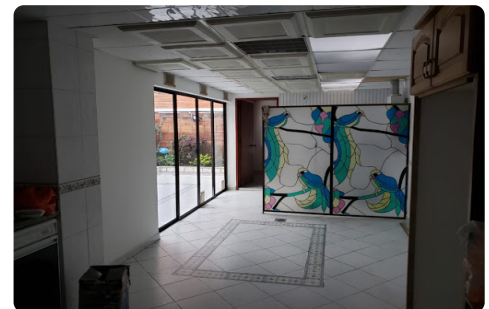
Año de construcción: 1993

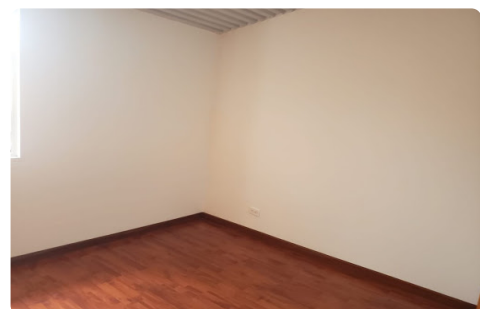
Características

- ✓ Baños 3
- ✓ Garajes 3
- ✓ Alcobas 3

Descripción del Inmueble 1

Amplia Casa disponible de 168 M2, 2 Niveles, sala comedor, tres habitaciones, estudio, cocina integral a gas, 3 baños, pisos en cerámica, jardín y antejardín, garaje para tres vehículos, vigilancia 24 hora.





INMOBILIARIA SANTA BARBARA-www.inmobiliariasantabarbara.com.co

Asesor: Camila Aristizabal Santabarbaralda2@hotmail.com

09:15:17 Visitenos en www.inmobiliariasantabarbara.com.co

