

**Arriendo**

**\$ 1,900,000**

**Admón: \$ 0**

**Ubicación:** Sierra Morena-La Estrella

**Area Construida:** 55.00

**Area Priv.: 55.00**

**Cod Finca Raiz:** 192042361

**Cod M2**

**Estrato:** 3

**Año de construcción:** 2020

## Características

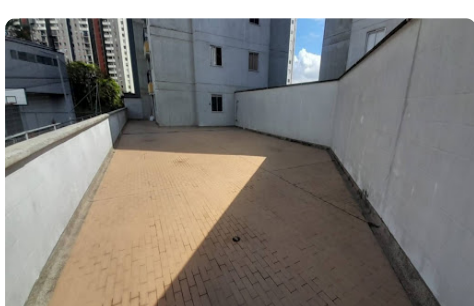
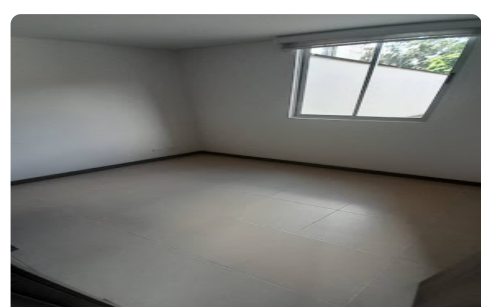
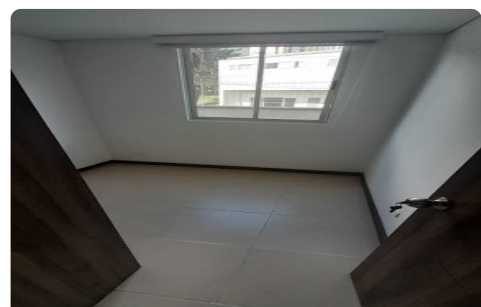
- ✓ Baños 2
- ✓ Garajes 1
- ✓ Alcobas 2
- ✓ Baño Social
- ✓ Baños Comunes
- ✓ Baño Privado
- ✓ Sala Comedor
- ✓ Parqueaderos Independientes
- ✓ Parqueaderos Cubierto
- ✓ Parqueaderos Visitantes
- ✓ Parqueaderos Comunal
- ✓ Sencillo
- ✓ Pisos Ceramica
- ✓ Cocina Integral
- ✓ Cocina Americana

- ✓ Gas Natural
- ✓ Calentador A Gas
- ✓ Cocina Abierta
- ✓ Mueble Superiores
- ✓ Muebles Inferiores
- ✓ Estado Del Inmueble Obra Blanca
- ✓ Usado
- ✓ Excelente Estado
- ✓ Vigilancia 24Horas
- ✓ Citofono
- ✓ Circuito Cerrado
- ✓ Alarma
- ✓ Video Portero
- ✓ Sensor De Movimiento
- ✓ Vigilancia 7 X 24

- ✓ Seguridad
- ✓ Salon Comunal
- ✓ Parque Infantil
- ✓ Gimnasio
- ✓ Cancha Multiple
- ✓ Piscina
- ✓ Turco
- ✓ Zonas Verdes
- ✓ Solarium
- ✓ Sendero Ecologico
- ✓ Zona Campestre
- ✓ Salon Infantil
- ✓ Pista De Mascotas
- ✓ Terraza

## Descripción del Inmueble 1

Apartamento en arriendo La Estrella, sector La Inmaculada, con área de 55m<sup>2</sup>, terraza de 150m<sup>2</sup>, Cuenta con dos habitaciones, dos baños, cocina integral, zona de ropa y parqueadero. Se encuentra en una unidad cerrada con vigilancia privada y portería 24 horas, espacios al aire libre, zonas húmedas como piscina y turco, cancha y gimnasio. Este apartamento en arriendo tiene fácil acceso al sistema de transporte integrado Metro, está ubicado a 10 minutos de la estación La Estrella, cerca del corregimiento de La Tablaza. Código del inmueble 893-2420.





**Link De Video**

[Ver Video del inmueble](#)