

Arriendo

\$ 4,300,000

Admón: \$ 0

Ubicación: Aves María-Sabaneta

Area Construida: 120.00

Area Priv.: 120.00

Cod Finca Raiz: 10655113

Cod M2

Estrato: 5

Año de construcción: 2012

Características

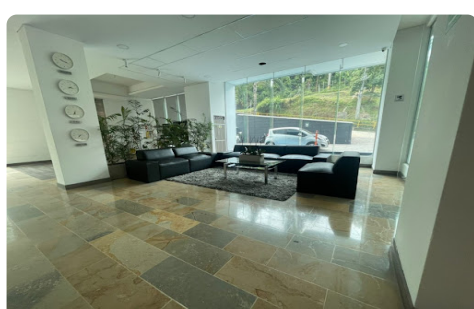
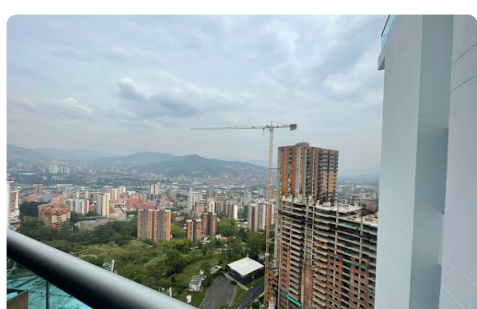
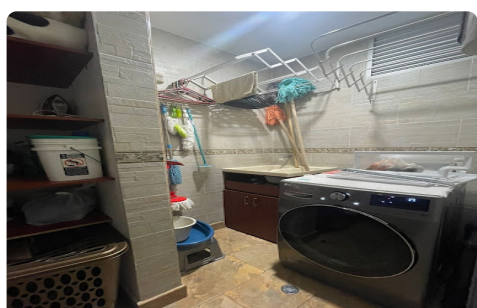
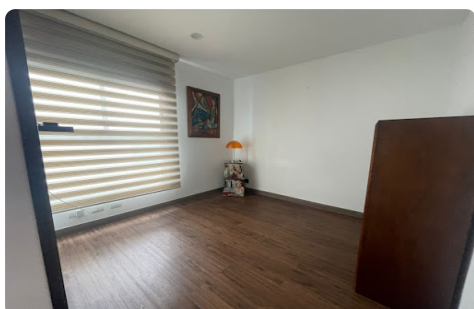
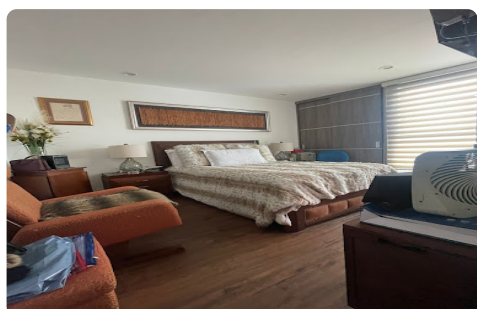
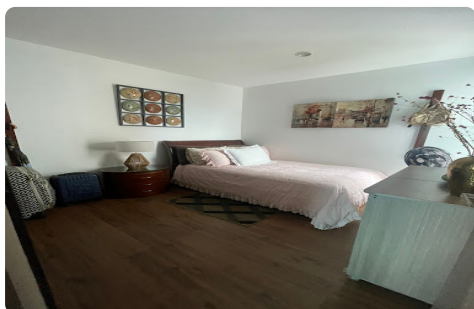
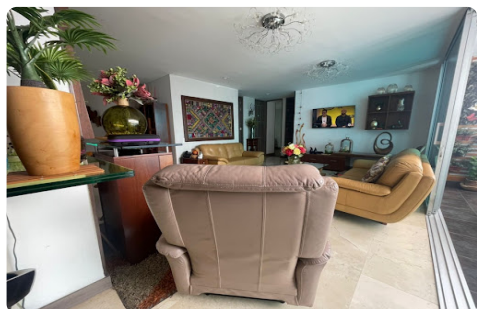
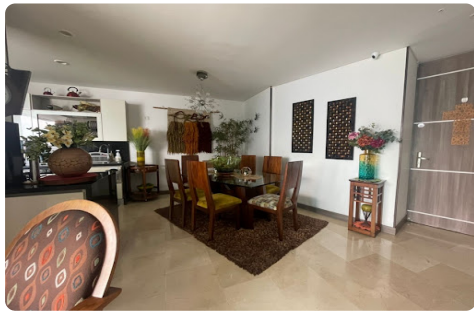
- ✓ Baños 4
- ✓ Garajes 1
- ✓ Alcobas 4
- ✓ Baño Social
- ✓ Baño Compartido
- ✓ Baños Comunes
- ✓ Baño Privado
- ✓ Sala Comedor
- ✓ Parqueaderos Cubiertos
- ✓ Parqueaderos Visitantes
- ✓ Pisos Laminado
- ✓ Pisos Marmol
- ✓ Cocina Integral
- ✓ Cocina Americana
- ✓ Gas Natural

- ✓ Despensa
- ✓ Calentador A Gas
- ✓ Horno A Gas
- ✓ Barra Americana
- ✓ Cocina Abierta
- ✓ Mueble Superiores
- ✓ Muebles Inferiores
- ✓ Estado Del Inmueble Obra Blanca
- ✓ Usado
- ✓ Excelente Estado
- ✓ Estado Del Inmueble Bueno
- ✓ Cuarto Útil
- ✓ Vigilancia 24 Horas
- ✓ Citófono
- ✓ Alarma Perimetral

- ✓ Video Portero
- ✓ Sensor De Movimiento
- ✓ Vigilancia 7 X 24
- ✓ Gimnasio
- ✓ Piscina
- ✓ Turco
- ✓ Zonas Verdes
- ✓ Balcón
- ✓ Zona De Ropas
- ✓ Closet
- ✓ Vestier
- ✓ Acabados Cubierta Espacio En Cielo Raso
- ✓ Ventilacion Natural
- ✓ Uso Del Lote Residencial

Descripción del Inmueble 1

Apartamento en arriendo Sabaneta, sector Aves Maria, con área de 120m2. Cuenta con tres habitaciones, mas cuarto del servicio, cuatro baños, cocina integral con barra americana tipo isla, zona de ropa, balcón, parqueadero doble paralelo, y dos cuarto útil. Se encuentra en una unidad cerrada con vigilancia privada y portería 24 horas, espacios al aire libre, zonas húmedas como piscina y turco, gimnasio, y zonas verdes. Este apartamento en arriendo se encuentra en una exclusiva zona de Sabaneta, fáciles vías de acceso, está ubicado a 5 minutos del centro comercial aves maría, y éxito de Sabaneta. Código del inmueble 893-3479
NO SE RENTA AMOBLADO



RUTA INMOBILIARIA SAS-<https://www.centrosur.co>

Asesor: Lina MarÃa Ramirez Zapata Linaramirez@rutainmobiliaria.co

04:08:33 Visitenos en <https://www.centrosur.co>

