

Venta

\$ 570,000,000

Admón: \$ 0

Ubicación: Pan De Azucar-Sabaneta

Area Construida: 64.00

Area Priv.: 62.00

Cod Finca Raiz: 193046406

Cod M2

Estrato: 4

Año de construcción: 2025

Matri.Arrendatario:

Características

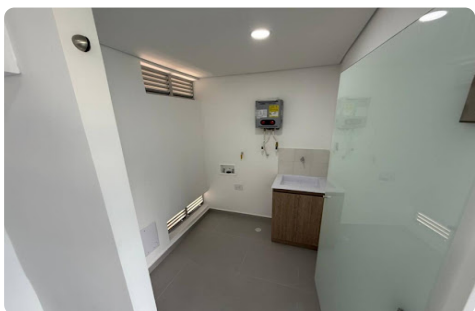
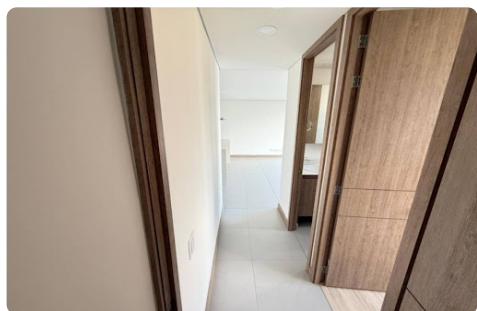
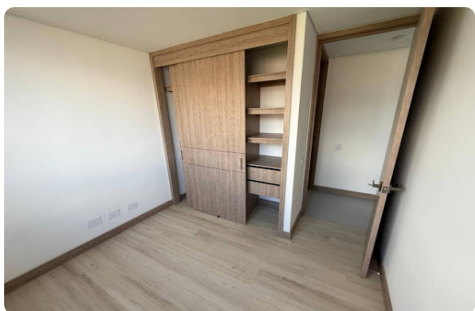
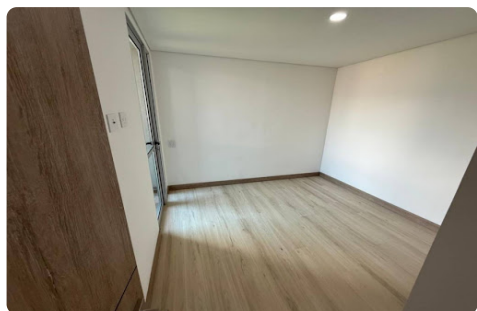
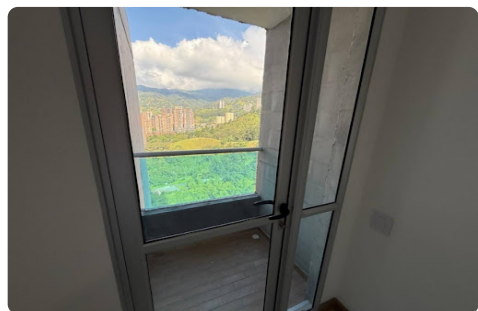
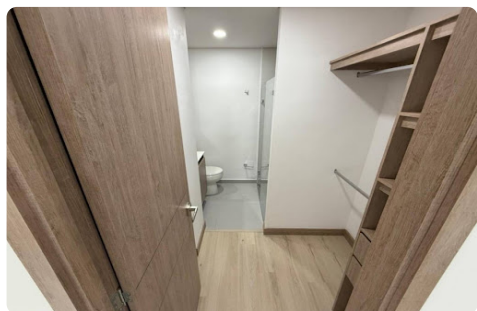
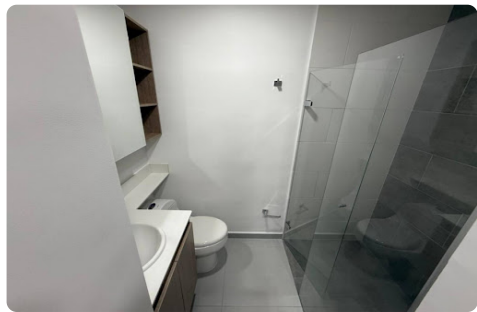
- ✓ Baños 2
- ✓ Garajes 1
- ✓ Alcobas 3
- ✓ Baño Social
- ✓ Baño Privado
- ✓ Sala
- ✓ Sala Comedor
- ✓ Parqueaderos Visitantes
- ✓ Sencillo
- ✓ Pisos Porcelanato
- ✓ Pisos Madera Laminada
- ✓ Cocina Integral
- ✓ Gas Natural
- ✓ Despensa
- ✓ Calentador A Gas

- ✓ Horno Electrico
- ✓ Barra Americana
- ✓ Cocina Abierta
- ✓ Mueble Superiores
- ✓ Muebles Inferiores
- ✓ Estado Del Inmueble Estrenar
- ✓ Excelente Estado
- ✓ Cuarto Útil
- ✓ Vigilancia 24 Horas
- ✓ Vigilancia 7 X 24
- ✓ Balcón
- ✓ Zona De Ropas
- ✓ Closet
- ✓ Vestier
- ✓ Acabados Cubierta Plano

- ✓ Ventilacion Natural
- ✓ Uso Del Lote Residencial
- ✓ Temporadas Largas
- ✓ Cemento
- ✓ Ascensor
- ✓ Zona Residencial
- ✓ Vista Panorámica
- ✓ En Zona Residencial
- ✓ Todos Los Servicios
- ✓ Área Urbana
- ✓ Sobre Vía Secundaria
- ✓ Cerca A Colegios-universidades
- ✓ Trans. Público Cercano
- ✓ Cerca A Supermercados

Descripción del Inmueble 1

Arriendo amplio apartamento para estrenar en el municipio de sabaneta. Arriendo apartamento ubicado en piso 26, cuenta con amplios espacios. Unidad cerrada con comodas vas de acceso. Excelente transporte pblico, sector seguro, cercano a colegios, estacin del metro a 7 minutos caminando. Vista a una resrva natural. Resolución 207 del 5 de septiembre de 2017.



RUTA INMOBILIARIA SAS-<https://www.centrosur.co>

Asesor: Cleiber Cuervo Granada Cleibercuervo@rutainmobiliaria.co

04:58:23 Visitenos en <https://www.centrosur.co>

