

**Arriendo**

**\$ 17,000,000**

**Admón: \$ 4,825,201**

**Ubicación: Las Palmas-Medellin**

**Area Construida: 125.90**

**Area Priv.: 125.90**

**Cod Finca Raiz: 6825608**

**Cod M2**

**Estrato: comercial**

**Valor Iva: \$ 19**

**Año de construcción: 2015**

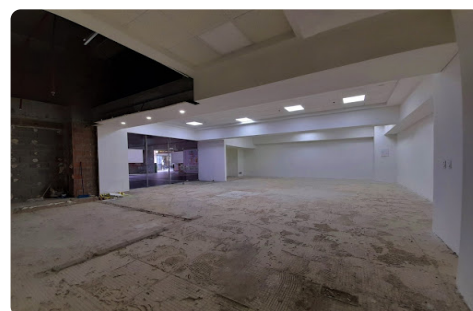
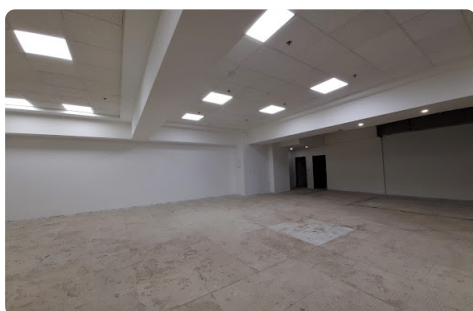
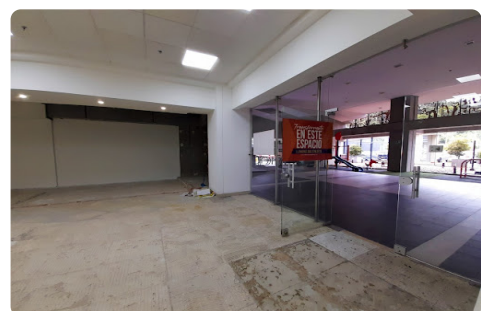
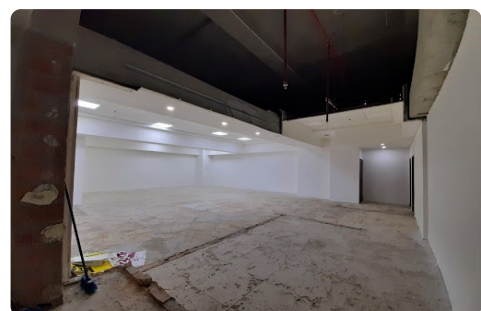
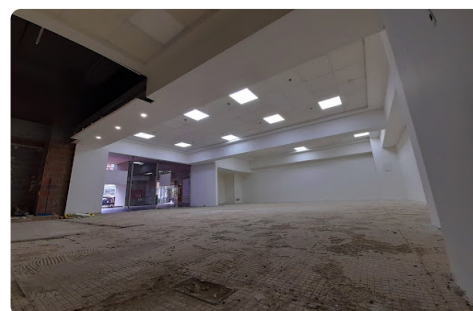
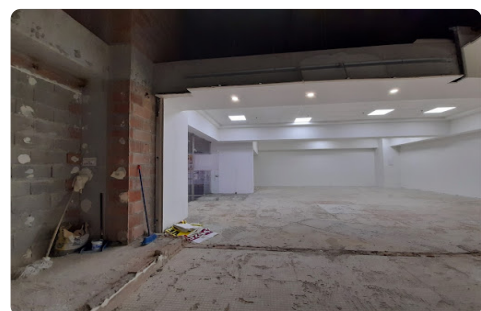
## Características

- ✓ Baños 2
- ✓ Baño Privado 1
- ✓ Parqueaderos Cubierto
- ✓ Parqueaderos Descubierta
- ✓ Parqueaderos Visitantes
- ✓ En El Piso 1
- ✓ Estado Del Inmueble Obra Gris
- ✓ Estado Del Inmueble Bueno
- ✓ Vigilancia 24 Horas
- ✓ Ascensor
- ✓ Puerta Vidriera
- ✓ Con Acceso Para Discapacitados
- ✓ En Centro Comercial
- ✓ En Zona Comercial
- ✓ Escaleras Electricas

- ✓ Locales Comerciales 3

## Descripción del Inmueble 1

3 locales comerciales contiguos, ubicados en la zona de más afluencia de personas que visitan el mall Palmagrande, cuentan con doble altura, tienen zona privada de uso exclusivo en frente la cual puede ser aprovechada para ubicar mesas, u otro elemento que beneficie la actividad comercial del establecimiento. es apto para todo tipo de comercio.



Link De Video

[Ver Video del inmueble](#)

CONTEXTO INMOBILIARIO GMR SAS-[www.creacioninmobiliaria.com](http://www.creacioninmobiliaria.com)  
Asesor: Juan Pablo Montoya [Juan.montoya@creacioninmobiliaria.com](mailto:Juan.montoya@creacioninmobiliaria.com)  
08:09:20 Visitenos en [www.creacioninmobiliaria.com](http://www.creacioninmobiliaria.com)

