



Venta

\$ 1,500,000,000

Admón: \$ 0

Ubicación: Medellín-Medellín

Area Construida: 250.00

Area Priv.: 250.00

Cod Finca Raiz:

Cod M2

Estrato: comercial

Valor Iva: \$ 0

Año de construcción: 2015

Características

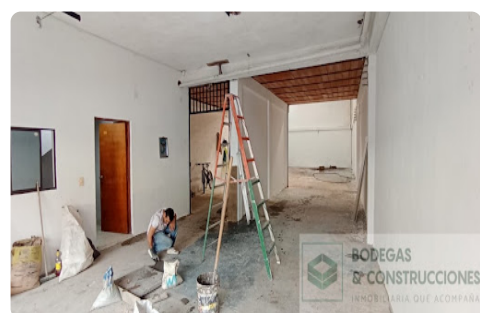
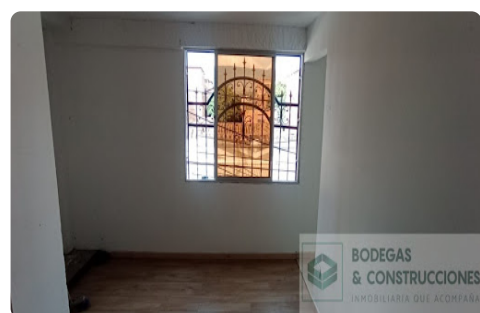
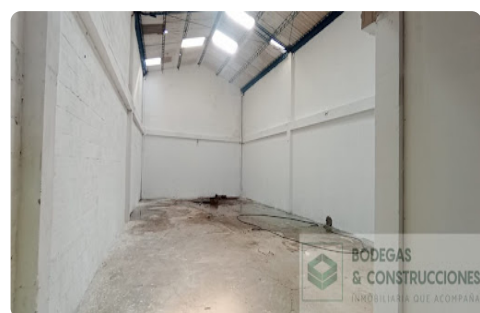
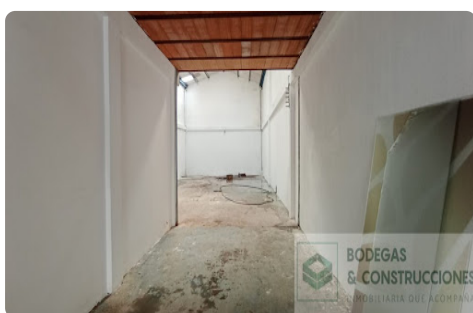
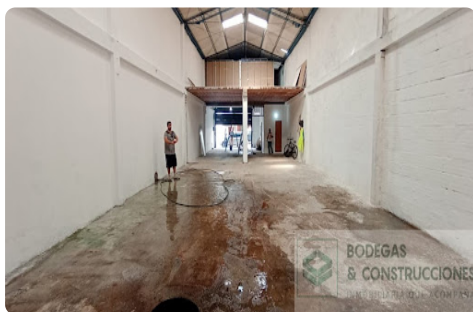
- ✓ Baños 1
- ✓ Baños Comunes
- ✓ Baño Bodega
- ✓ Pisos Concreto Reforzado
- ✓ Cocineta
- ✓ Excelente Estado
- ✓ Acabados Cubierta Teja Térmica
- ✓ Acabados Cubierta Altura De Cercha
- ✓ Iluminación Natural
- ✓ Luz Blanca
- ✓ Uso Del Lote Comercio Y Servicios
- ✓ Puerta Peatonal
- ✓ Mezzanine
- ✓ Puerta Camión
- ✓ Acceso Pavimentado

- ✓ Cerca A Sector Comercial
- ✓ Servicios Públicos
- ✓ En Zona Comercial
- ✓ Cemento
- ✓ Altura Mezzanine
- ✓ Sobre Vía Secundaria
- ✓ Trans. Público Cercano
- ✓ Comodas Vías De Acceso
- ✓ Parques Cercanos
- ✓ Cerca A Supermercados
- ✓ Árboles Frutales
- ✓ Cerca A Sector Comercial
- ✓ Restaurantes
- ✓ Bombas De Gasolina
- ✓ Cerca De Centro Comercial

- ✓ Cerca A Iglesias
- ✓ Cerca Al Aeropuerto
- ✓ Almacenamiento
- ✓ Otro
- ✓ Tipo De Bodegas Pesada
- ✓ Liviana

Descripción del Inmueble 1

HERMOSA BODEGA PARA VENTA, CON UNA UBICACION IDEAL PARA CUALQUIER TIPO DE ACTIVIDAD , DOBLE ALTURA, OFICINAS EN SEGUNDO PISO, EXCELENTE TRANSPORTE PUBLICO, ESTA BODEGA CUENTA CON TODOS LOS ESTANDARES DE CALIDAD, TIPO ALMACENAJE O DE MAQUINARIA PESADA, FACIL ASCESO DE LLEGADA, ANIMATE COMUNICATE CON NOSOTROS Y AGENDA TU CITA.



INVERSIONES BODEGAS Y CONSTRUCCIONES MV SAS-

Asesor:

01:34:05 Visitenos en simicrm.app

