



**Arriendo**

**\$ 8,000,000**

**Admón: \$ 0**

**Ubicación:** Medellín-Medellín

**Area Construida:** 250.00

**Area Priv.: 250.00**

**Cod Finca Raiz:**

**Cod M2**

**Estrato:** comercial

**Valor Iva:** \$ 0

**Año de construcción:** 2015

## Características

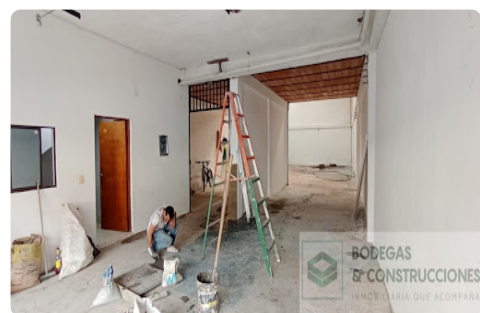
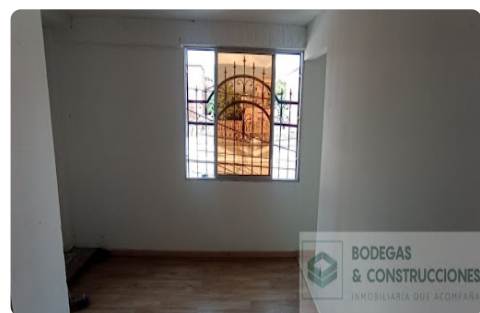
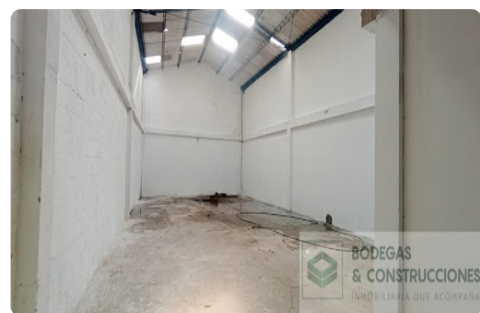
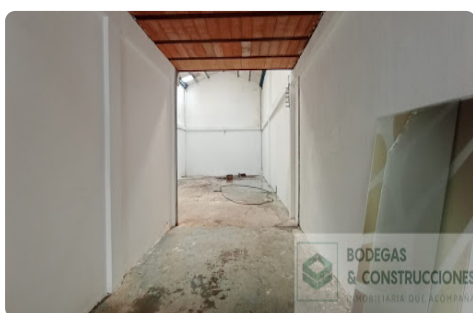
- ✓ Baños 1
- ✓ Baños Comunes
- ✓ Baño Bodega
- ✓ Pisos Concreto Reforzado
- ✓ Cocineta
- ✓ Excelente Estado
- ✓ Acabados Cubierta Teja Térmica
- ✓ Acabados Cubierta Altura De Cercha
- ✓ Iluminación Natural
- ✓ Luz Blanca
- ✓ Uso Del Lote Comercio Y Servicios
- ✓ Puerta Peatonal
- ✓ Mezzanine
- ✓ Puerta Camión
- ✓ Acceso Pavimentado

- ✓ Cerca A Sector Comercial
- ✓ Servicios Públicos
- ✓ En Zona Comercial
- ✓ Cemento
- ✓ Altura Mezzanine
- ✓ Sobre Vía Secundaria
- ✓ Trans. Público Cercano
- ✓ Comodas Vías De Acceso
- ✓ Parques Cercanos
- ✓ Cerca A Supermercados
- ✓ Árboles Frutales
- ✓ Cerca A Sector Comercial
- ✓ Restaurantes
- ✓ Bombas De Gasolina
- ✓ Cerca De Centro Comercial

- ✓ Cerca A Iglesias
- ✓ Cerca Al Aeropuerto
- ✓ Almacenamiento
- ✓ Otro
- ✓ Tipo De Bodegas Pesada
- ✓ Liviana

## Descripción del Inmueble 1

Hermosa bodega para venta, con una ubicación ideal para cualquier tipo de actividad, doble altura, oficinas en segundo piso, excelente transporte público, esta bodega cuenta con todos los estándares de calidad, tipo almacenaje o de maquinaria pesada, fácil acceso de llegada, animate comunícate con nosotros y agenda tu cita.



**INVERSIONES BODEGAS Y CONSTRUCCIONES MV SAS-**

**Asesor:**

**12:38:08 Visitenos en [simicrm.app](https://simicrm.app)**

