



Bodega 988-1540



Arriendo

\$ 5,500,000

Admón: \$ 0

Ubicación: La Estrella-La Estrella

Area Construida: 300.00

Area Priv.: 300.00

Cod Finca Raiz:

Cod M2

Estrato: comercial

Valor Iva: \$ 0

Año de construcción: 2017

Características

- ✓ Baños 2
- ✓ Garajes 1
- ✓ Baño Bodega
- ✓ Pisos Concreto
- ✓ En El Piso 1
- ✓ Cocineta
- ✓ Usado
- ✓ Estado Del Inmueble Bueno
- ✓ Acabados Cubierta Plano
- ✓ Iluminacion Trifásica
- ✓ Kva
- ✓ Uso Del Lote Comercio Y Servicios
- ✓ Altura Metros 5
- ✓ Sobre Vía Principal
- ✓ Sobre Vía Secundaria

- ✓ Trans. Público Cercano
- ✓ Cerca A Iglesias
- ✓ Tipo De Bodegas Pesada
- ✓ Bahías De Parqueo

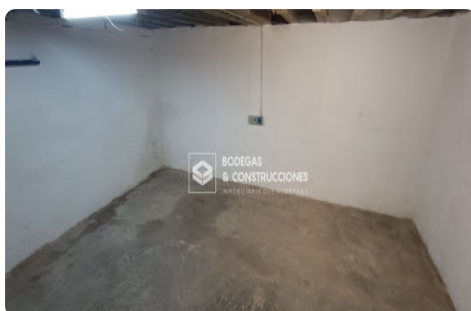
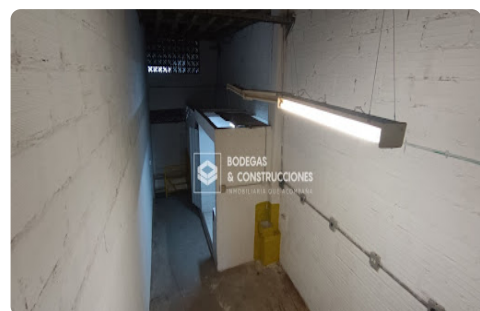
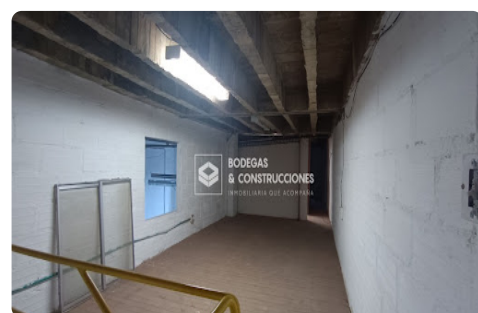
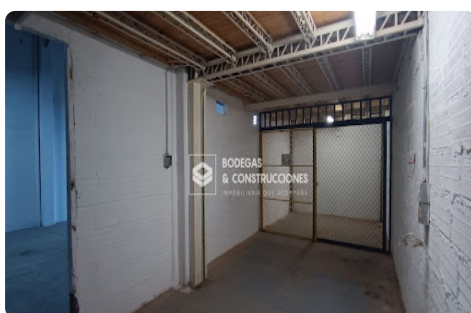
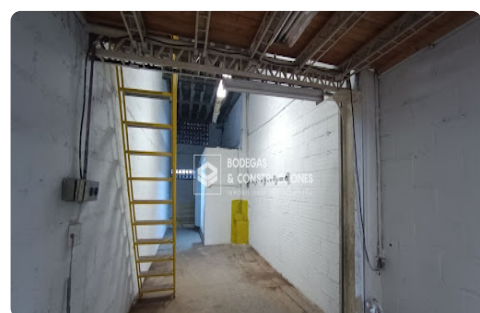
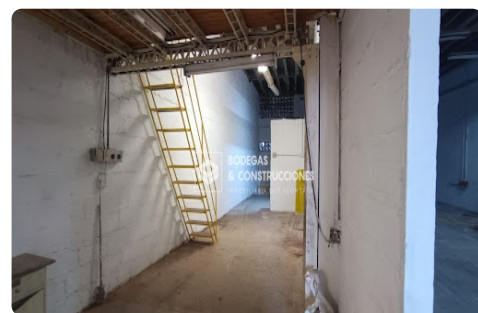
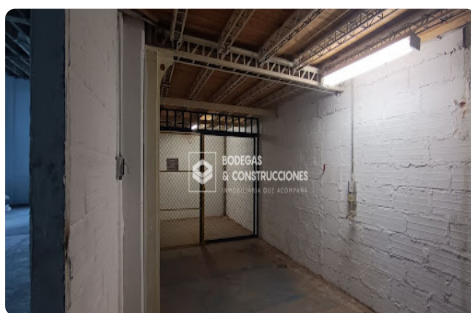
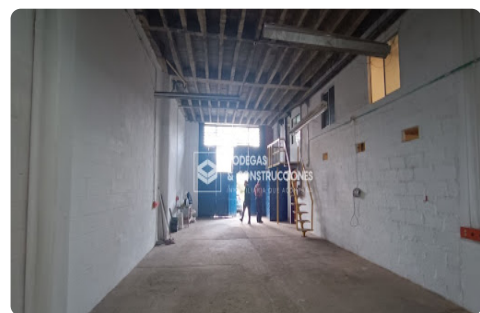
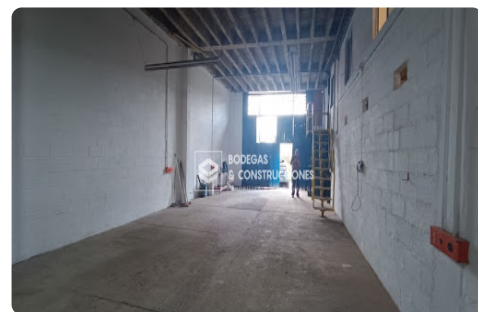
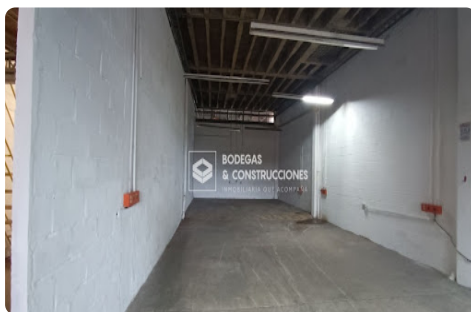
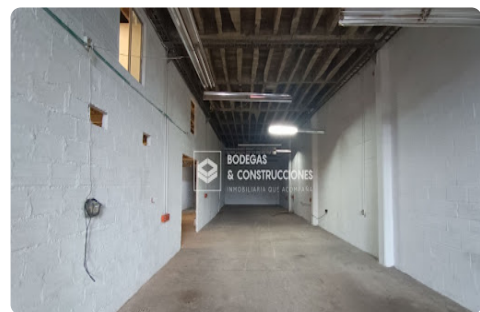
Descripción del Inmueble 1

Bodega en el Sur, sector mixto, ideal almacenamiento y trabajo liviano, bodega piso en concreto, área de oficina, puerta camión, cerca transporte público, bodega disponible para arriendo.

INVERSIONES BODEGAS Y CONSTRUCCIONES MV SAS-

Asesor: Felipe Restrepo Felipe.restrepo@bodegasyconstrucciones.co

02:09:13 Visitenos en simicrm.app



INVERSIONES BODEGAS Y CONSTRUCCIONES MV SAS-

Asesor: Felipe Restrepo Felipe.restrepo@bodegasyconstrucciones.co

02:09:13 Visitenos en simicrm.app