



Bodega 988-2124



Venta

\$ 1,300,000,000

Admón: \$ 0

Ubicación: Itagui-Itagui

Area Construida: 294.00

Area Priv.: 294.00

Cod Finca Raiz:

Cod M2

Estrato: comercial

Valor Iva: \$ 0

Año de construcción: 2008

Características

- ✓ Baños 2
- ✓ Baño Bodega
- ✓ Parquaderos Bahía Externa
- ✓ Pisos Concreto Reforzado
- ✓ Cocineta
- ✓ Estado Del Inmueble Bueno
- ✓ Acabados Cubierta Plano
- ✓ Iluminación Natural
- ✓ Iluminación Trifásica
- ✓ Kva
- ✓ Kva
- ✓ Uso Del Lot e Comercio Y Servicios
- ✓ Uso Del Lot e Industrial
- ✓ Puerta Peatonal
- ✓ Puerta Persiana

- ✓ Area Urbana
- ✓ Ladrillo A La Vista
- ✓ Altura Metros
- ✓ Sobre Vía Secundaria
- ✓ Trans. Publico Cercano
- ✓ Comodas Vías De Acceso
- ✓ Zona Industrial
- ✓ Parques Cercanos
- ✓ Cerca A Supermercados
- ✓ Cerca A Sector Comercial
- ✓ Restaurantes
- ✓ Bombas De Gasolina
- ✓ Cerca De Centro Comercial
- ✓ Cerca A Hospitales
- ✓ Cerca A Iglesias

- ✓ Almacenamiento
- ✓ Otro
- ✓ Tipo De Bodegas Pesada
- ✓ Liviana

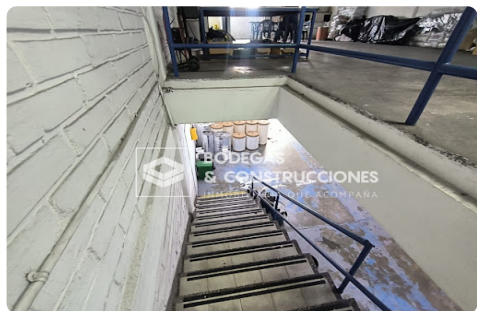
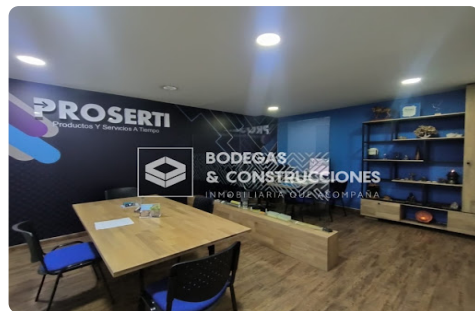
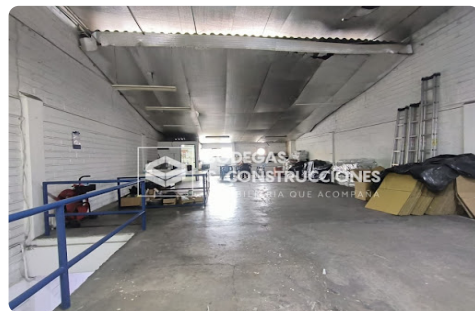
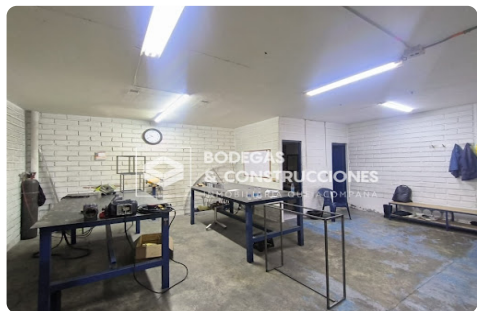
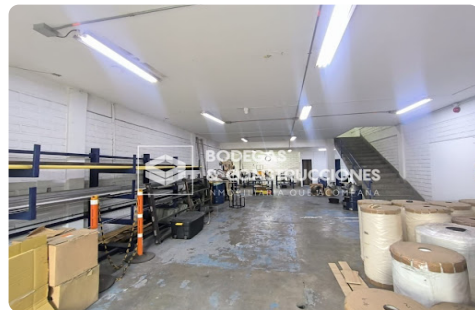
Descripción del Inmueble 1

Bodega disponible para arriendo en zona industrial de Itagüí, con ubicación estratégica, cerca a la autopista, buenas rutas de transporte, cerca al metro, bodega distribuida en 2 niveles, cuenta con piso en concreto reforzado, 3 puerta persianas, dos grandes, 1 pequeña que sirve como vitrina, área de oficinas y baños en bodega, afuera cuenta con un área de paqueo que se puede aprovechar, adicionalmente cuenta con energía trifásica, bodega ideal para procesos metalmecánicos, de producción, llámenos para conocer este inmueble.

INVERSIONES BODEGAS Y CONSTRUCCIONES MV SAS-

Asesor: Yony Alexander Guzman Rodriguez Alexander.guzman@bodegasyconstrucciones.co

07:23:20 Visitenos en simicrm.app



INVERSIONES BODEGAS Y CONSTRUCCIONES MV SAS-

Asesor: Yony Alexander Guzman Rodriguez Alexander.guzman@bodegasyconstrucciones.co

07:23:20 Visitenos en simicrm.app