



# Casa 988-2244



**Venta**

**\$ 1,700,000,000**

**Admón: \$ 0**

**Ubicación:** Medellín-Medellín

**Area Construida:** 240.00

**Area Priv.: 240.00**

**Cod Finca Raiz:**

**Cod M2**

**Estrato:** comercial

**Valor Iva:** \$ 0

**Año de construcción:** 2008

**Matri.Arrendatario:**

## Características

- ✓ Baños 1
- ✓ Alcobas 3
- ✓ Pisos Laminado
- ✓ Pisos Baldosa
- ✓ Usado
- ✓ Patio
- ✓ Uso Del Lote Comercio Y Servicios
- ✓ Servicios Públicos
- ✓ Sobre Vía Secundaria
- ✓ Trans. Público Cercano
- ✓ Comodas Vías De Acceso
- ✓ Cerca A Supermercados
- ✓ Cerca A Sector Comercial

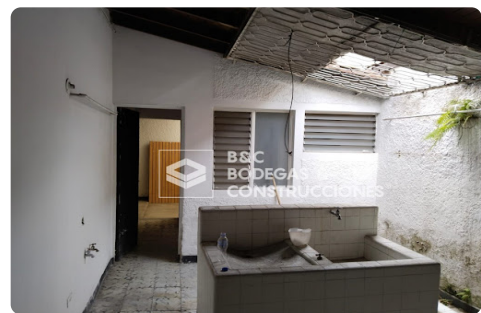
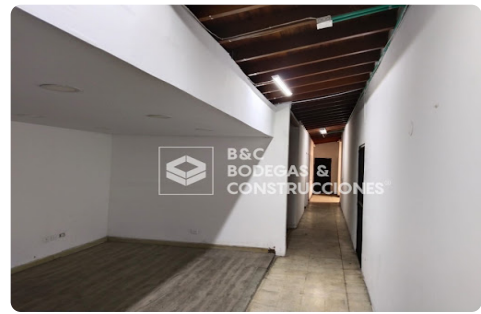
## Descripción del Inmueble 1

**Casa comercial en belén, cerca a la 30 con un área total de 240 m2, de fácil acceso al transporte público, con 2 garajes. Una excelente oportunidad de inversión, ubicada en un sector con gran desarrollo inmobiliario. Llámanos para visitar esta propiedad.**

INVERSIONES BODEGAS Y CONSTRUCCIONES MV SAS-

Asesor: Juan Camilo Muñoz Velez [Juancamilo.munoz@bodegasyconstrucciones.co](mailto:Juancamilo.munoz@bodegasyconstrucciones.co)

03:13:42 Visitenos en [simicrm.app](https://simicrm.app)



INVERSIONES BODEGAS Y CONSTRUCCIONES MV SAS-

Asesor: Juan Camilo Munoz Velez [Juancamilo.munoz@bodegasyconstrucciones.co](mailto:Juancamilo.munoz@bodegasyconstrucciones.co)

03:13:42 Visitenos en [simicrm.app](https://simicrm.app)

