



Arriendo

\$ 11,000,000

Admón: \$ 0

Ubicación: Medellín-Medellin

Area Construida: 250.00

Area Priv.: 250.00

Cod Finca Raiz:

Cod M2

Estrato: comercial

Valor Iva: \$ 2,090,000

Año de construcción: 2024

Características

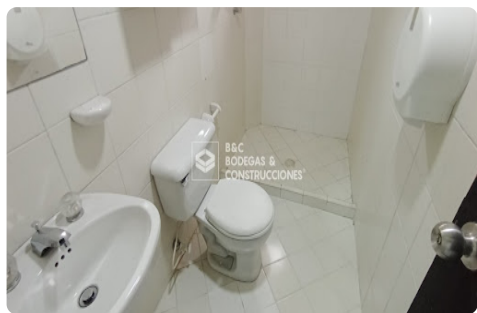
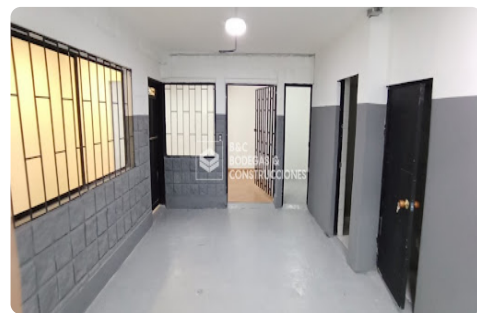
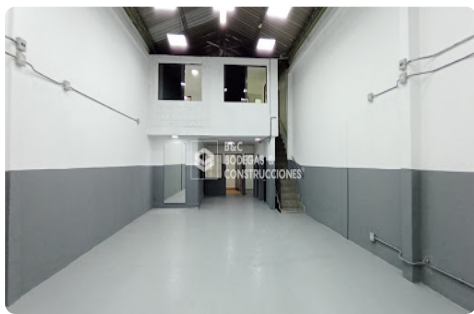
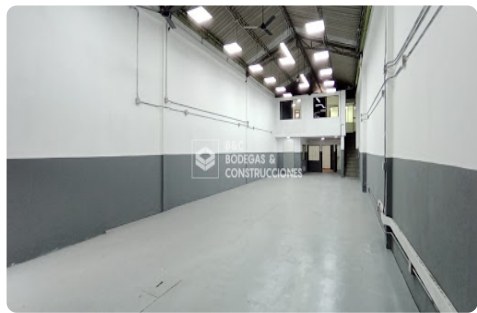
- ✓ Baños 2
- ✓ Baño Bodega
- ✓ Numero De Pisos
- ✓ Parqueaderos Automoviles
- ✓ Pisos Baldosa
- ✓ En El Piso
- ✓ Cocineta
- ✓ Excelente Estado
- ✓ Acabados Cubierta Teja Termica
- ✓ Iluminacion Natural
- ✓ Luz Blanca
- ✓ Uso Del Lote Industrial
- ✓ Numero De Niveles
- ✓ Puerta Peatonal
- ✓ Puerta Camion

- ✓ Acceso Pavimentado
- ✓ Servicios Publicos
- ✓ En Zona Comercial
- ✓ Ladrillo A La Vista
- ✓ Oficinas Administrativas
- ✓ Sobre Via Principal
- ✓ Trans. Publico Cercano
- ✓ Comodas Vias De Acceso
- ✓ Zona Industrial
- ✓ Parques Cercanos
- ✓ Cerca A Supermercados
- ✓ Arboles Frutales
- ✓ Cerca A Sector Comercial
- ✓ Restaurantes
- ✓ Bombas De Gasolina

- ✓ Cerca A Hospitales
- ✓ Cerca A Iglesias
- ✓ Almacenamiento
- ✓ Otro
- ✓ Tipo De Bodegas Pesada
- ✓ Liviana

Descripción del Inmueble 1

Bodega para arriendo en primer nivel, esta bodega cuenta con puerta camión, piso reforzado, energía monofásica, 4.70 metros de altura, ubicada en vía principal de la ciudad, ideal para todo tipo de negocio o empresa. llámanos, llámanos.



INVERSIONES BODEGAS Y CONSTRUCCIONES MV SAS-

Asesor: Anderson Chica Higueta Anderson.chica@bodegasyconstrucciones.co

03:12:46 Visitenos en simicrm.app