



Bodega 988-2745



Arriendo

\$ 52,000,000

Admón: \$ 0

Ubicación: Sabaneta-Sabaneta

Area Construida: 2068.00

Area Priv.: 2068.00

Cod Finca Raiz:

Cod M2

Estrato: comercial

Valor Iva: \$ 9,880,000

Año de construcción: 2017

Características

- ✓ Baños 6
- ✓ Garajes 4
- ✓ Baño Bodega
- ✓ Numero De Pisos 4
- ✓ Parqueaderos Descubiertos
- ✓ Parqueaderos Visitantes
- ✓ Parqueaderos Bahía Extrema
- ✓ Parqueaderos Camiones
- ✓ Parqueaderos Automóviles
- ✓ Pisos Concreto Reforzado
- ✓ En El Piso
- ✓ Cocineta
- ✓ Usado
- ✓ Estado Del Inmueble Bueno
- ✓ Vigilancia 24 Horas

- ✓ Vigilancia 7 X 24
- ✓ Acabados Cubierta Teja Termica
- ✓ Acabados Cubierta A Dos Aguas
- ✓ Iluminacion Trifasica
- ✓ Kva
- ✓ Uso Del Lot e Comercio Y Servicios
- ✓ Uso Del Lot e Industrial
- ✓ Puerta Peatonal
- ✓ Mezannine 2
- ✓ Puerta Camion
- ✓ Acceso Pavimentado
- ✓ En Zona Comercial
- ✓ Area Urbana
- ✓ Ladrillo A La Vista
- ✓ Cemento

- ✓ Altura Metros
- ✓ Sobre Via Principal
- ✓ Trans. Publico Cercano
- ✓ Comodas Vias De Acceso
- ✓ Zona Industrial
- ✓ Cerca A Sector Comercial
- ✓ Parque Industrial
- ✓ Cerca De Centro Comercial
- ✓ Tipo De Bodegas Pesada
- ✓ Bahias De Parqueo

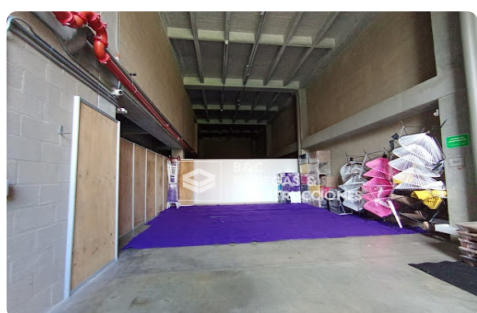
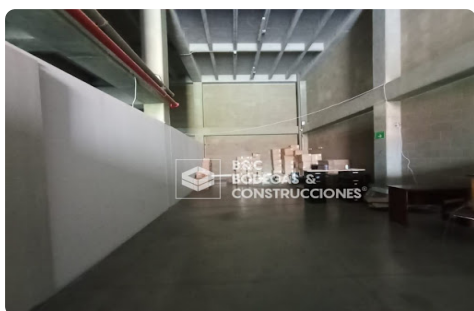
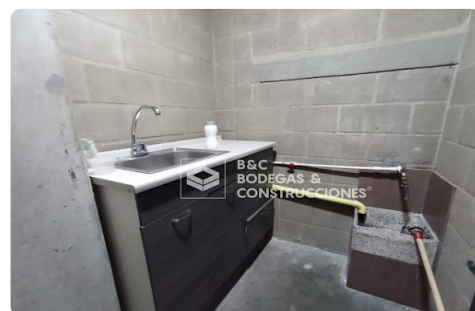
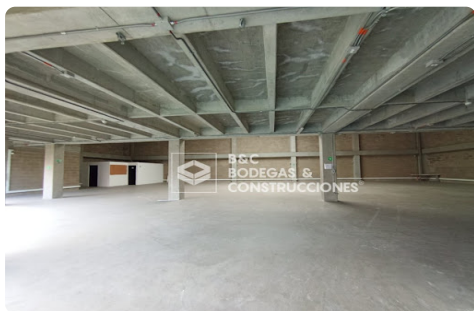
Descripción del Inmueble 1

Bodega en unidad industrial del sur, sobre avenida principal, Bodega en 2 niveles cada uno con mezanine, excelente altura, pisos reforzados, puerta camion, malacate, energia trifasica, bodega disponible en arriendo

INVERSIONES BODEGAS Y CONSTRUCCIONES MV SAS-

Asesor: Felipe Restrepo Felipe.restrepo@bodegasyconstrucciones.co

02:52:49 Visitenos en simicrm.app



INVERSIONES BODEGAS Y CONSTRUCCIONES MV SAS-

Asesor: Felipe Restrepo Felipe.restrepo@bodegasyconstrucciones.co

02:52:49 Visitenos en simicrm.app

