



Bodega 988-2754



Arriendo

\$ 15,000,000

Admón: \$ 0

Ubicación: Itagui-Itagui

Area Construida: 650.00

Area Priv.: 650.00

Cod Finca Raiz:

Cod M2

Estrato: comercial

Valor Iva: \$ 2,280,000

Año de construcción: 1999

Características

- ✓ Baños 4
- ✓ Baño Bodega
- ✓ Pisos Concreto Reforzado
- ✓ Cocineta
- ✓ Estado Del Inmueble Bueno
- ✓ Vigilancia 24 Horas
- ✓ Vigilancia 7 X 24
- ✓ Uso Del Lot e Comercio Y Servicios
- ✓ Uso Del Lot e Industrial
- ✓ Puerta Vidriera
- ✓ Acceso Pavimentado
- ✓ Servicios Publicos
- ✓ Altura Metros
- ✓ Sobre Via Principal
- ✓ Trans. Publico Cercano

- ✓ Comodas Vias De Acceso
- ✓ Cerca A Sector Comercial
- ✓ Parque Industrial
- ✓ Restaurantes
- ✓ Cerca Al Aeropuerto
- ✓ Tipo De Bodegas Pesada

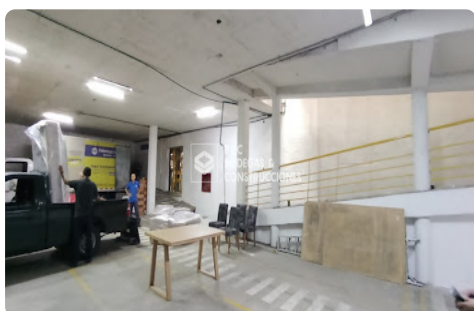
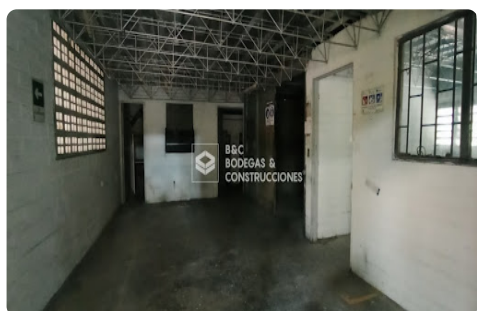
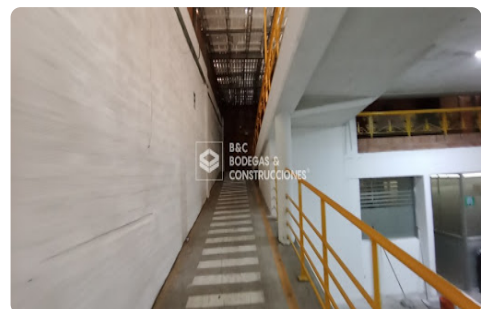
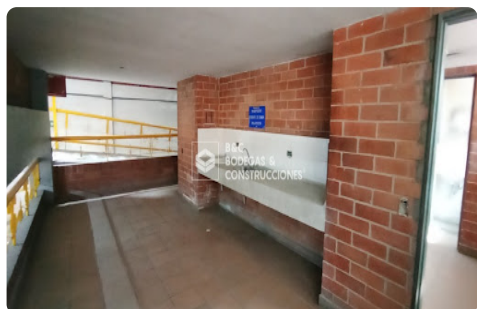
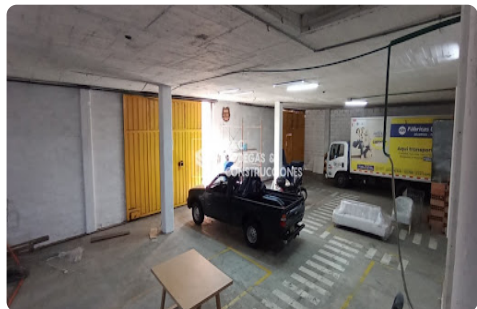
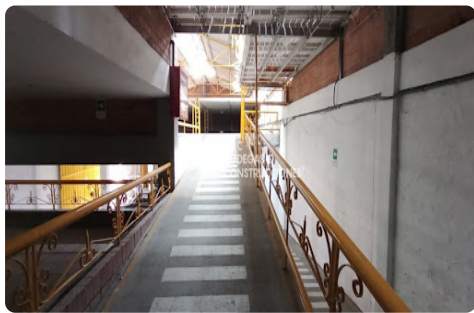
Descripción del Inmueble 1

Se arrienda bodega de 2 niveles con espectacular ubicación, esta bodega cuenta con 2 puerta camión, piso reforzado, muy buena energía trifásica, muy buen transporte publico, ideal para todo tipo de empresa o negocio, llámanos para darte la mejor asesoría.

INVERSIONES BODEGAS Y CONSTRUCCIONES MV SAS-

Asesor: Anderson Chica Higueta Anderson.chica@bodegasyconstrucciones.co

03:06:59 Visitenos en simicrm.app



INVERSIONES BODEGAS Y CONSTRUCCIONES MV SAS-

Asesor: Anderson Chica Higueta Anderson.chica@bodegasyconstrucciones.co

03:06:59 Visitenos en simicrm.app