



# Casa 988-2827



**Arriendo**

**\$ 3,900,000**

**Admón: \$ 0**

**Ubicación: Medellín-Medellin**

**Area Construida: 140.00**

**Area Priv.: 140.00**

**Cod Finca Raiz:**

**Cod M2**

**Estrato: 4**

**Valor Iva: \$ 0**

**Año de construcción: 2005**

## Características

- ✓ Baños 1
- ✓ Alcobas 1
- ✓ Baño Compartido
- ✓ Parqueadero Interno
- ✓ Estudio
- ✓ Pisos Baldosa
- ✓ En El Piso
- ✓ Cocina Abierta
- ✓ Usado
- ✓ Excelente Estado
- ✓ Patio
- ✓ Zona De Ropas
- ✓ Ventilación Natural
- ✓ Uso Del Lote Residencial
- ✓ Uso Del Lote Se Puede Lotear

- ✓ Temporadas Largas
- ✓ Servicios Públicos
- ✓ En Zona Residencial
- ✓ Area Urbana
- ✓ Cemento
- ✓ Casa Lote
- ✓ Pisos
- ✓ Cerca A Colegios-universidades
- ✓ Trans. Público Cercano
- ✓ Comodas Vias De Acceso
- ✓ Parques Cercanos
- ✓ Cerca A Supermercados
- ✓ Arboles Frutales
- ✓ Restaurantes
- ✓ Bombas De Gasolina

- ✓ Cerca A Iglesias
- ✓ Vivienda Familiar
- ✓ Ninguna

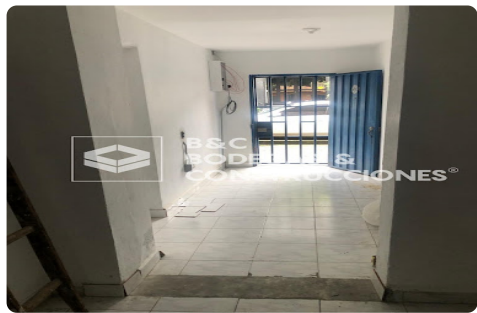
## Descripción del Inmueble 1

Disponible casa comercial para arriendo, cuenta con muy buena ubicación hermosos acabados, ideal para oficinas, call center, entre otros, llámanos para darte la mejor asesoría.

INVERSIONES BODEGAS Y CONSTRUCCIONES MV SAS-

Asesor: Anderson Chica Higueta [Anderson.chica@bodegasyconstrucciones.co](mailto:Anderson.chica@bodegasyconstrucciones.co)

08:22:20 Visitenos en [simicrm.app](https://simicrm.app)



INVERSIONES BODEGAS Y CONSTRUCCIONES MV SAS-

Asesor: Anderson Chica Higueta [Anderson.chica@bodegasyconstrucciones.co](mailto:Anderson.chica@bodegasyconstrucciones.co)

08:22:20 Visitenos en [simicrm.app](https://simicrm.app)