



Local 988-3055



Arriendo

\$ 3,100,000

Admón: \$ 0

Ubicación: Miranda-Medellin

Area Construida: 47.00

Area Priv.: 47.00

Cod Finca Raiz:

Cod M2

Estrato: comercial

Valor Iva: \$ 0

Año de construcción: 2015

Características

- ✓ Baños 1
- ✓ Garajes 1
- ✓ Baño Privado
- ✓ Metros De Vitrina
- ✓ Pisos Baldosa
- ✓ En El Piso 2
- ✓ Usado
- ✓ Estado Del Inmueble Bueno
- ✓ Acabados Cubierta Cielo Raso Madera
- ✓ Uso Del Lote Comercio Y Servicios
- ✓ Uso Del Lote Industrial
- ✓ Ladrillo A La Vista
- ✓ Cemento
- ✓ Antejardin
- ✓ Sobre Via Principal

- ✓ Sobre Via Secundaria
- ✓ Trans. Publico Cercano
- ✓ Comodas Vias De Acceso
- ✓ Zona Industrial
- ✓ Cerca A Supermercados
- ✓ Cerca A Sector Comercial
- ✓ Bombas De Gasolina
- ✓ Cerca A Colegios-universidades
- ✓ Bahia Exterior

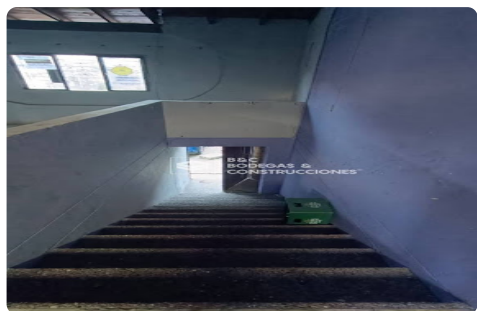
Descripción del Inmueble 1

Local comercial o bodega en segundo piso, por el jardin botanico, zona industrial y comercial, espacio abierto, con baño, ideal, manufactura, carpintería, repuestos, etc, local disponible para arriendo

INVERSIONES BODEGAS Y CONSTRUCCIONES MV SAS-

Asesor: Felipe Restrepo Felipe.restrepo@bodegasyconstrucciones.co

06:04:27 Visitenos en simicrm.app



INVERSIONES BODEGAS Y CONSTRUCCIONES MV SAS-

Asesor: Felipe Restrepo Felipe.restrepo@bodegasyconstrucciones.co

06:04:27 Visitenos en simicrm.app