



# Bodega 988-3143



**Arriendo**

**\$ 19,900,000**

**Admón: \$ 0**

**Ubicación:** Itaguí-Itaguí

**Area Construida:** 580.00

**Area Priv.: 580.00**

**Cod Finca Raiz:** 192339168

**Cod M2**

**Estrato:** comercial

**Valor Iva:** \$ 3,781,000

**Año de construcción:** 2015

## Características

- ✓ Baños 4
- ✓ Garajes 2
- ✓ Baño Bodega
- ✓ Parqueaderos Descubiertos
- ✓ Sencillo
- ✓ Pisos Concreto Reforzado
- ✓ Cocineta
- ✓ Excelente Estado
- ✓ Estado Del Inmueble Bueno
- ✓ Vigilancia 24 Horas
- ✓ Portería Vigilancia
- ✓ Vigilancia 7 X 24
- ✓ Acabados Cubierta Plano
- ✓ Kva 30
- ✓ Uso Del Lote Comercio Y Servicios

- ✓ Número De Niveles 4
- ✓ Puerta Peatonal
- ✓ Puerta Camión
- ✓ Acceso Pavimentado
- ✓ Servicios Públicos
- ✓ En Zona Comercial
- ✓ Área Urbana
- ✓ Cableado De Red
- ✓ Sobre Vía Principal
- ✓ Trans. Público Cercano
- ✓ Comodas Vías De Acceso
- ✓ Zona Industrial
- ✓ Cerca A Sector Comercial
- ✓ Parque Industrial

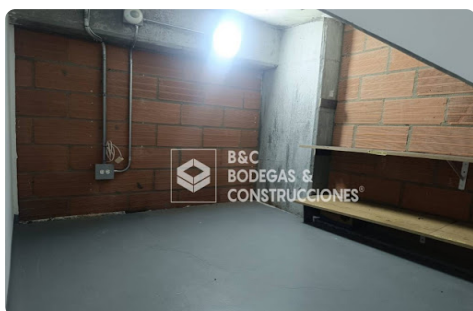
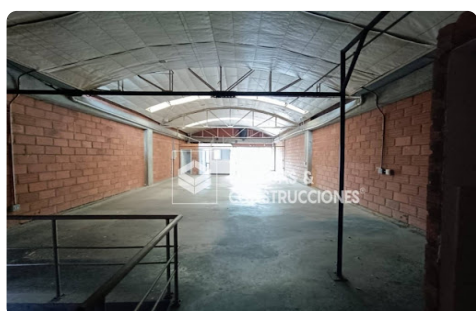
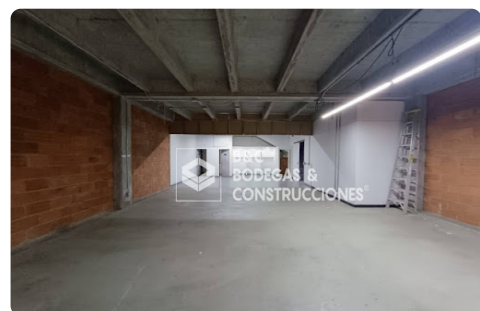
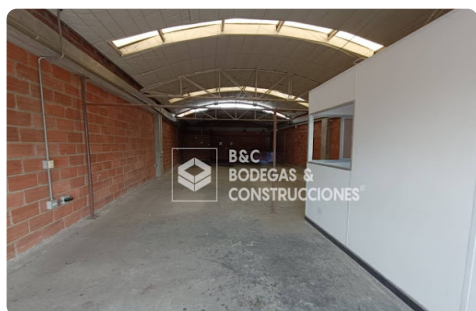
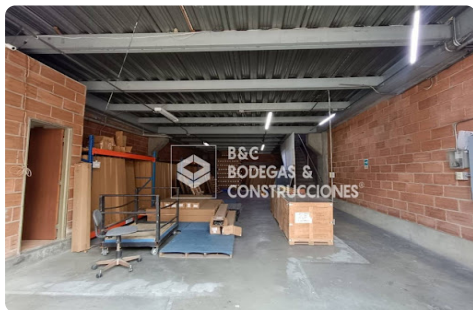
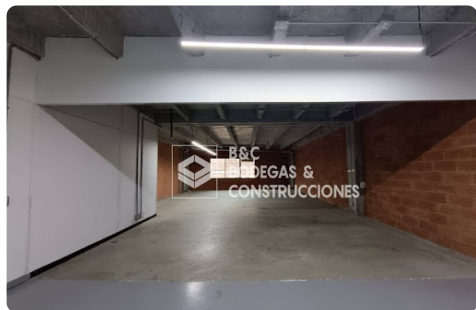
## Descripción del Inmueble 1

Bodega ubicada en vía principal, zona industrial y de fácil acceso, con 4 niveles Energía 30kva, piso reforzado en el primer nivel altura por piso de 3.2mts y en excelente estado

INVERSIONES BODEGAS Y CONSTRUCCIONES MV SAS-

Asesor: Mariana Soto Bedoya [Promotor@bodegasyconstrucciones.co](mailto:Promotor@bodegasyconstrucciones.co)

08:27:08 Visitenos en [simicrm.app](https://simicrm.app)



INVERSIONES BODEGAS Y CONSTRUCCIONES MV SAS-

Asesor: Mariana Soto Bedoya [Promotor@bodegasyconstrucciones.co](mailto:Promotor@bodegasyconstrucciones.co)

08:27:08 Visitenos en [simicrm.app](https://simicrm.app)