



Apartamento 988-3194



Arriendo

\$ 4,800,000

Admón: \$ 0

Ubicación: Suramericana-Medellín

Area Construida: 150.00

Area Priv.: 150.00

Cod Finca Raiz: 192333657

Cod M2

Estrato: 5

Año de construcción: 1990

Características

- ✓ Baños 3
- ✓ Garajes 1
- ✓ Alcobas 3
- ✓ Baño Social
- ✓ Baño Privado
- ✓ Sala
- ✓ Comedor
- ✓ Sala Comedor
- ✓ Parqueaderos Lineal
- ✓ Pisos Baldosa
- ✓ Gas Propano
- ✓ Cocina Cerrada
- ✓ Mueble Superiores
- ✓ Muebles Inferiores
- ✓ Excelente Estado

- ✓ Vigilancia 24Horas
- ✓ Conserje
- ✓ Balcón
- ✓ Zona De Ropas
- ✓ Closet De Lino
- ✓ Ventilacion Natural
- ✓ Temporadas Largas
- ✓ Casillero Correo
- ✓ Ascensor
- ✓ En Zona Residencial
- ✓ Área Urbana
- ✓ Trans. Público Cercano
- ✓ Comodas Vias De Acceso
- ✓ Parques Cercanos
- ✓ Cerca A Supermercados

- ✓ Cerca De Zona Urbana
- ✓ Cerca A Sector Comercial
- ✓ Restaurantes
- ✓ Bombas De Gasolina
- ✓ Cerca De Centro Comercial

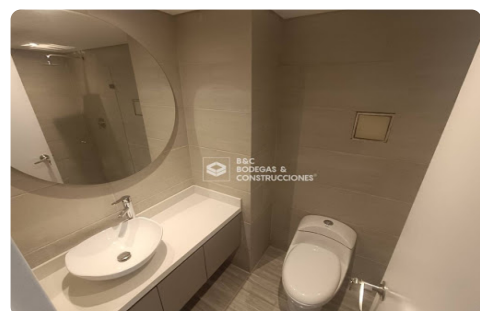
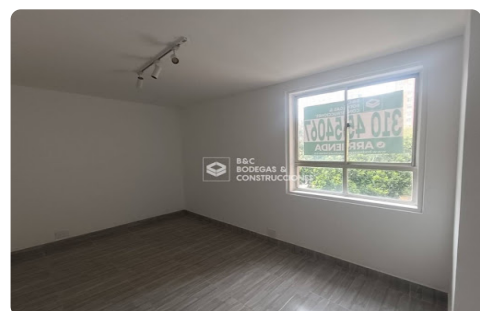
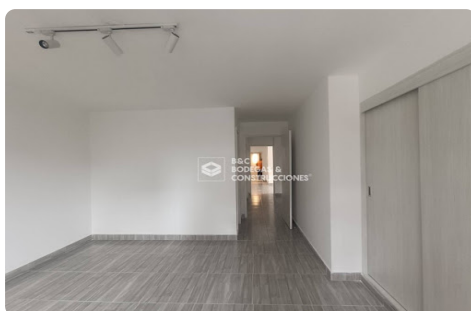
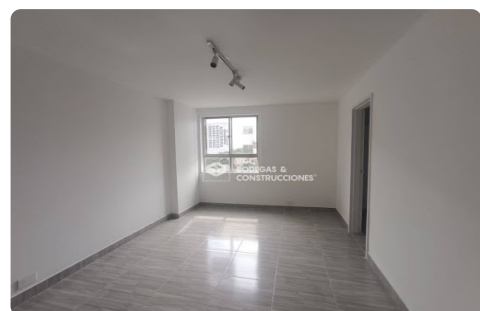
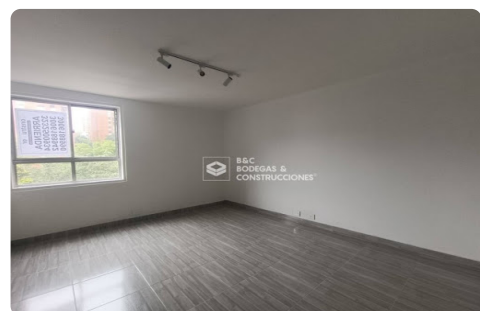
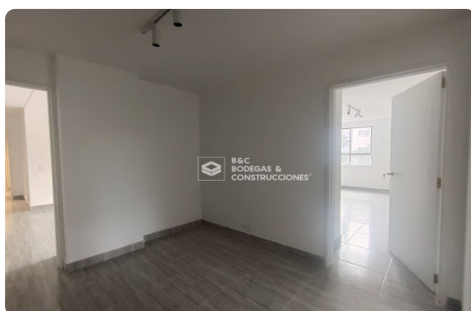
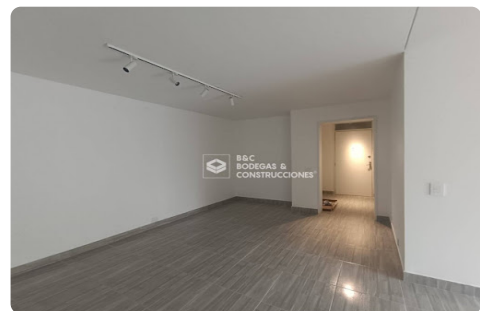
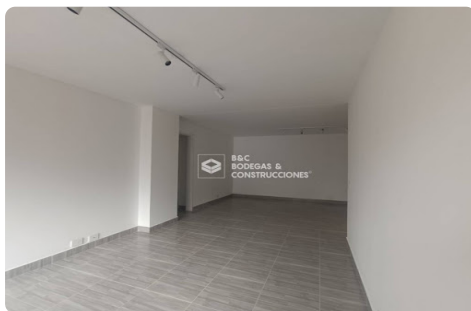
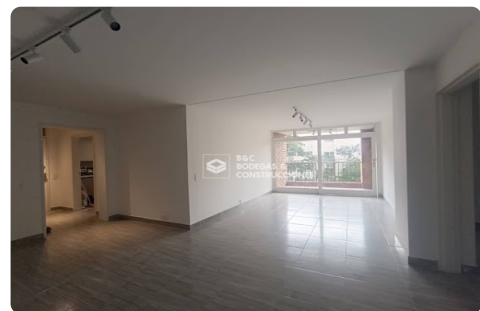
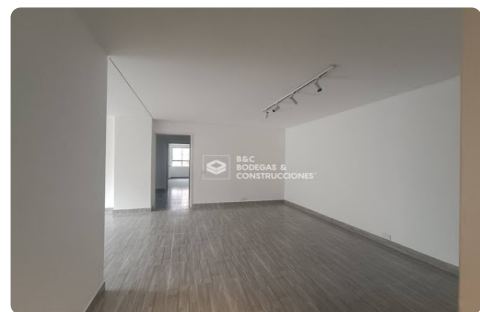
Descripción del Inmueble 1

Este espectacular apartamento de 150m² en el sector de Suramericana, Medellín, ofrece amplios y cómodos espacios para vivir con tranquilidad y confort. Cuenta con tres habitaciones, todas con clóset, además de una habitación de servicio, sala de estar, sala principal y un comedor espacioso que se integra a una cocina integral con excelentes acabados. También dispone de un clóset de linos, ideal para mayor organización y almacenamiento. Su ubicación estratégica en Suramericana permite fácil acceso a estaciones del metro, vías principales, centros comerciales, supermercados, universidades y zonas comerciales, convirtiéndolo en una opción ideal para quienes buscan comodidad y conectividad en un entorno residencial exclusivo.

INVERSIONES BODEGAS Y CONSTRUCCIONES MV SAS-

Asesor: Felipe Restrepo Felipe.restrepo@bodegasyconstrucciones.co

06:26:38 Visitenos en simicrm.app



INVERSIONES BODEGAS Y CONSTRUCCIONES MV SAS-

Asesor: Felipe Restrepo Felipe.restrepo@bodegasyconstrucciones.co

06:26:38 Visitenos en simicrm.app

