



Arriendo

\$ 32,000,000

Admón: \$ 0

Ubicación: Guayabal-Medellán

Area Construida: 1200.00

Area Priv.: 1200.00

Cod Finca Raiz:

Cod M2

Estrato: comercial

Valor Iva: \$ 6,080,000

Año de construcción: 2006

Características

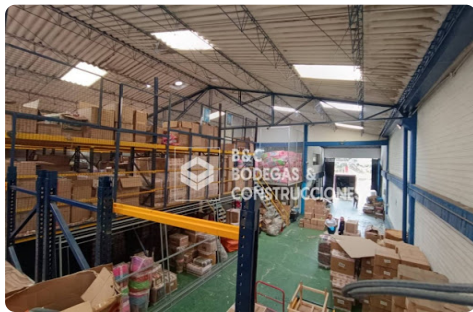
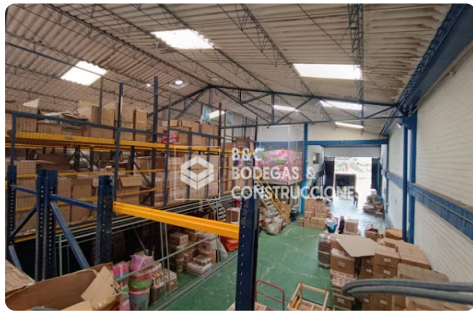
- ✓ Baños 5
- ✓ Garajes 3
- ✓ Divisiones
- ✓ Baño Bodega
- ✓ Parqueaderos Descubiertos
- ✓ Parqueaderos Visitantes
- ✓ Parqueaderos Automóviles
- ✓ Parqueaderos Comunal
- ✓ Pisos Baldosa
- ✓ Pisos Cerámica
- ✓ Cocineta
- ✓ Remodelado
- ✓ Estado Del Inmueble Bueno
- ✓ Cuarto Útil
- ✓ Acabados Cubierta Plano

- ✓ Acabados Cubierta A Dos Aguas
- ✓ Acabados Cubierta Altura De Cercha
- ✓ Acabados Cubierta Espacio En Cielo Raso
- ✓ Aire Central
- ✓ Iluminación Trifásica
- ✓ Kva
- ✓ Kva
- ✓ Uso Del Lote Comercio Y Servicios
- ✓ Uso Del Lote Industrial
- ✓ Puerta Peatonal
- ✓ Puerta Camión
- ✓ Acceso Pavimentado
- ✓ Servicios Públicos
- ✓ En Zona Comercial
- ✓ Área Urbana

- ✓ Ladrillo A La Vista
- ✓ Altura Metros
- ✓ Altura Restringida
- ✓ Sobre Vía Principal
- ✓ Trans. Público Cercano
- ✓ Comodas Vías De Acceso
- ✓ Zona Industrial
- ✓ Cerca A Supermercados
- ✓ Cerca De Zona Urbana
- ✓ Cerca A Sector Comercial
- ✓ Restaurantes
- ✓ Bombas De Gasolina
- ✓ Cerca De Centro Comercial
- ✓ Cerca A Hospitales

Descripción del Inmueble 1

Bodega en sector industrial central, sobre vía principal con excelente vitrina, bodega con doble altura, área de oficinas, pisos reforzados, puerta camión, parqueaderos externos, cercano a centro comercial y home center, bodega disponible para arriendo



INVERSIONES BODEGAS Y CONSTRUCCIONES MV SAS-

Asesor: Jose Andres Diez Ospina Asesorindustrial1@bodegasyconstrucciones.co

10:38:57 Visitenos en simicrm.app