



Apartamento 988-3654



Arriendo

\$ 2,650,000

Admón: \$ 0

Ubicación: La Aldea-La Estrella

Area Construida: 68.00

Area Priv.: 68.00

Cod Finca Raiz: 192765436

Cod M2

Estrato: 4

Año de construcción: 2017

Matri.Arrendatario:

Características

- ✓ Baños 2
- ✓ Garajes 1
- ✓ Alcobas 3
- ✓ Baño Social
- ✓ Baño Privado
- ✓ Sala Comedor
- ✓ Parqueaderos Cubierto
- ✓ Parqueaderos Lineal
- ✓ Estudio
- ✓ Pisos Baldosa
- ✓ Pisos Madera Laminada
- ✓ Cocina Integral
- ✓ Gas Natural
- ✓ Calentador A Gas
- ✓ Horno A Gas

- ✓ Cocina Abierta
- ✓ Cocina Cerrada
- ✓ Mueble Superiores
- ✓ Muebles Inferiores
- ✓ Estado Del Inmueble Bueno
- ✓ Cuarto Útil
- ✓ Vigilancia 24 Horas
- ✓ Vigilancia 7 X 24
- ✓ Salon Comunal
- ✓ Parque Infantil
- ✓ Gimnasio
- ✓ Piscina
- ✓ Zonas Verdes
- ✓ Balcón
- ✓ Zona De Ropas

- ✓ Closet
- ✓ Ventilacion Natural
- ✓ Temporadas Largas
- ✓ Casillero Correo
- ✓ Ascensor
- ✓ Conjunto Cerrado
- ✓ Servicios PÚblicos
- ✓ En Zona Residencial
- ✓ Área Urbana
- ✓ Trans. Público Cercano
- ✓ Comodas Vías De Acceso
- ✓ Cerca De Zona Urbana
- ✓ Bosque Nativo
- ✓ Ninguna

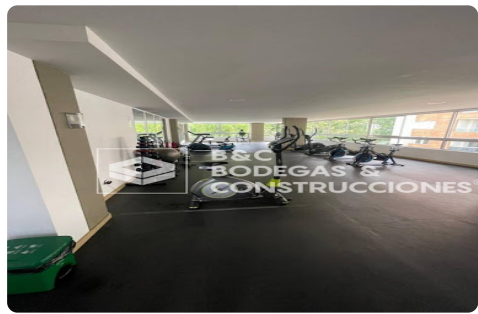
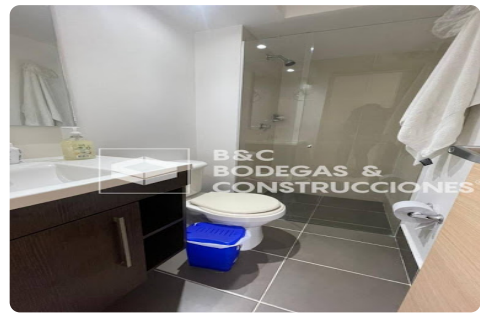
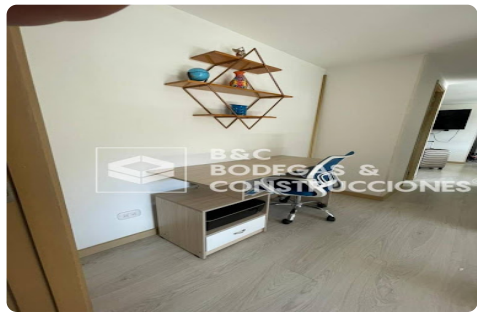
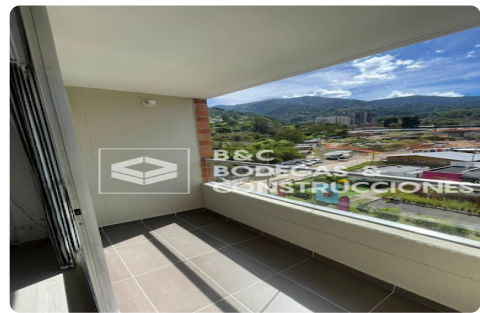
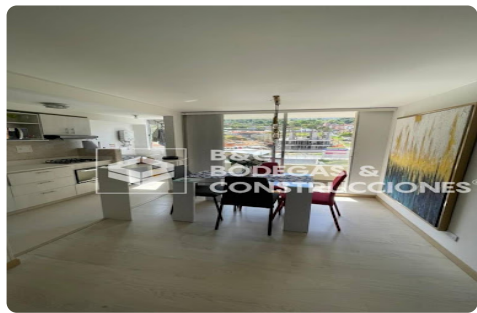
Descripción del Inmueble 1

Arriendo apartamento en unidad cerrada, sector Aldea La Estrella. Cuenta con 3 habitaciones, 2 baños (social y privado), sala comedor, cocina integral, zona de ropas, parqueadero y cuarto útil. La unidad ofrece completas zonas comunes como piscina, turco, gimnasio, salón social y juegos infantiles. Canon: \$2.300.000. Contáctanos al 300 767 6000.

INVERSIONES BODEGAS Y CONSTRUCCIONES MV SAS-

Asesor: Manuela Soto Administracion@bodegasyconstrucciones.co

02:11:07 Visitenos en simicrm.app



INVERSIONES BODEGAS Y CONSTRUCCIONES MV SAS-

Asesor: Manuela Soto Administracion@bodegasyconstrucciones.co

02:11:07 Visitenos en simicrm.app

