



Casa Comercial 988-3667



Arriendo

\$ 8,000,000

Admón: \$ 0

Ubicación: Laureles-Medellán

Area Construida: 147.00

Area Priv.: 147.00

Cod Finca Raiz:

Cod M2

Estrato: comercial

Valor Iva: \$ 0

Año de construcción: 2010

Características

- ✓ Baño Social
- ✓ Bañera Cabinada
- ✓ Baño Compartido
- ✓ Baños Comunes
- ✓ Comedor
- ✓ Sala Comedor
- ✓ Pisos Baldosa
- ✓ Pisos Cerámica
- ✓ Pisos Granito
- ✓ Estado Del Inmueble Bueno
- ✓ Salon Comunal
- ✓ Patio
- ✓ Zona De Ropas
- ✓ Uso Del Lote Comercio Y Servicios
- ✓ Uso Del Lote Industrial

- ✓ Zona Residencial
- ✓ Cerca A Sector Comercial
- ✓ Reja
- ✓ Ladrillo A La Vista
- ✓ Casa Comercial
- ✓ Sobre Vía Principal
- ✓ Sobre Vía Secundaria
- ✓ Trans. Público Cercano
- ✓ Zona Industrial
- ✓ Parques Cercanos
- ✓ Cerca A Supermercados
- ✓ Cerca De Zona Urbana
- ✓ Cerca A Sector Comercial
- ✓ Cerca De Centro Comercial

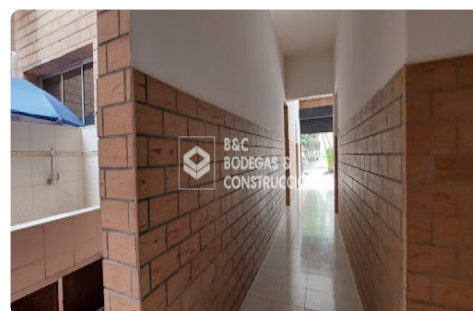
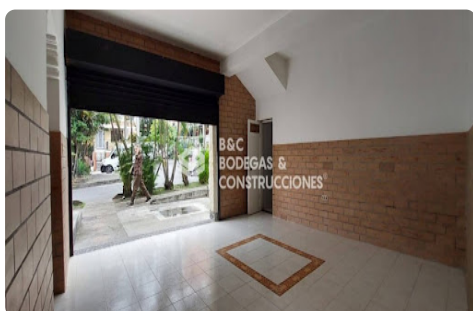
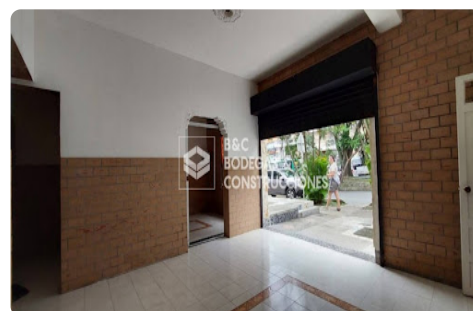
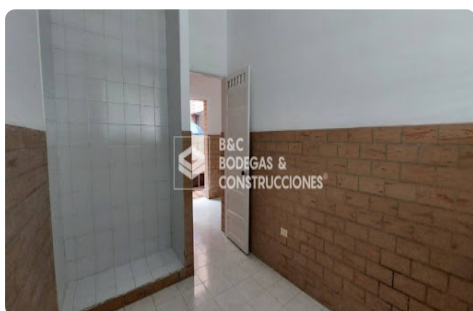
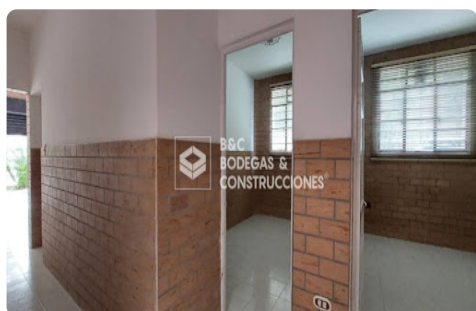
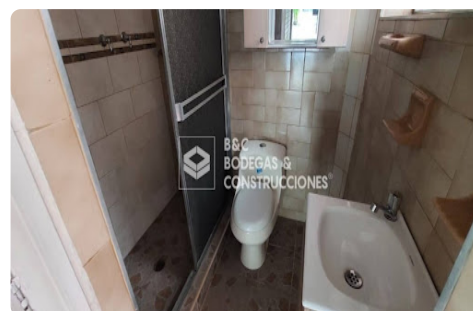
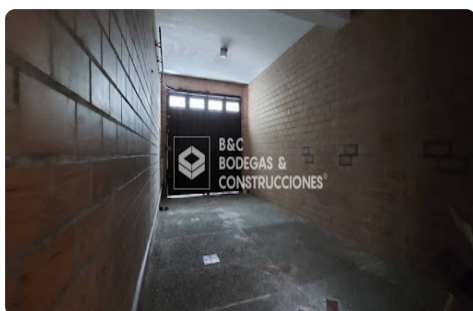
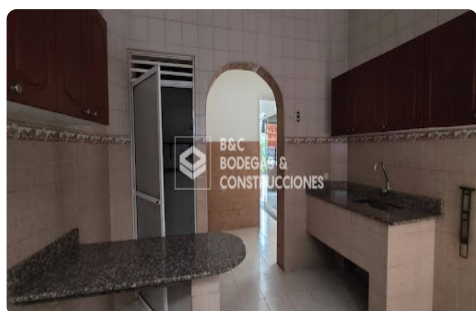
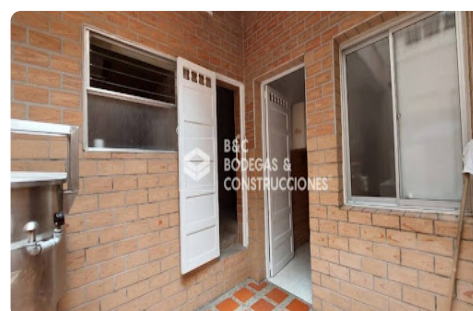
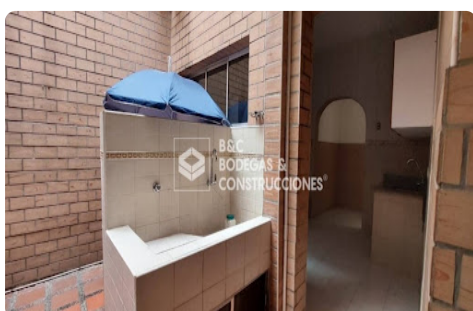
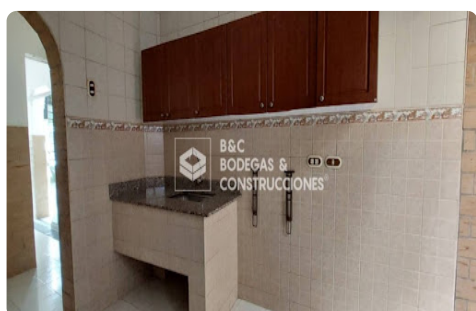
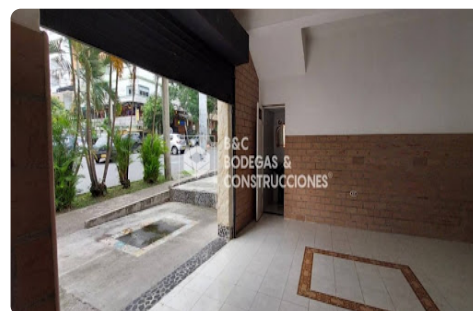
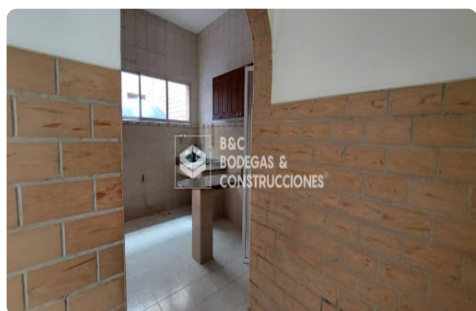
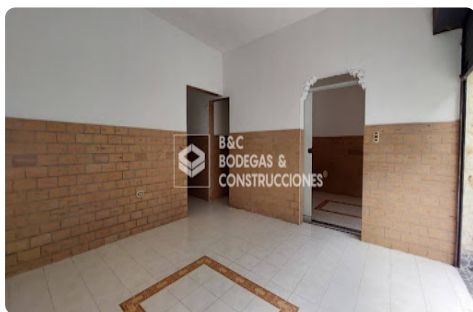
Descripción del Inmueble 1

Se ofrece en arriendo amplia casa comercial de 147 metros cuadrados, ubicada en primer piso, ideal para oficinas, consultorios, coworking, comercio o servicios profesionales. La propiedad cuenta con una excelente ubicación estratégica, en zona de alta afluencia peatonal y vehicular, cercana a principales rutas de transporte público y buses, lo que garantiza fácil acceso tanto para clientes como colaboradores.

INVERSIONES BODEGAS Y CONSTRUCCIONES MV SAS-

Asesor: Sebastian Rúa Arboleda Asesorindustrial2@bodegasyconstrucciones.co

06:39:07 Visitenos en [simicrm.app](#)



INVERSIONES BODEGAS Y CONSTRUCCIONES MV SAS-
Asesor: Sebastian Rua Arboleda Asesorindustrial2@bodegasyconstrucciones.co
06:39:07 Visitenos en [simicrm.app](#)

