



Casa Comercial 988-3696



Arriendo

\$ 9,000,000

Admón: \$ 0

Ubicación: Laureles-Medellán

Area Construida: 230.00

Area Priv.: 230.00

Cod Finca Raiz:

Cod M2

Estrato: comercial

Valor Iva: \$ 0

Año de construcción: 1990

Características

- ✓ Baños Públicos
- ✓ Baños Comunes
- ✓ Parqueaderos Comunal
- ✓ Pisos Baldosa
- ✓ Pisos Cerámica
- ✓ Cocineta
- ✓ Excelente Estado
- ✓ Estado Del Inmueble Bueno
- ✓ Terraza
- ✓ Balcón
- ✓ Patio
- ✓ Uso Del Lote Comercio Y Servicios
- ✓ Acceso Digital
- ✓ Zona Residencial
- ✓ Ladrillo A La Vista

- ✓ Casa Comercial
- ✓ Trans. Público Cercano
- ✓ Cerca A Supermercados
- ✓ Cerca De Zona Urbana
- ✓ Cerca A Sector Comercial
- ✓ Cerca De Centro Comercial
- ✓ Cerca A Iglesias

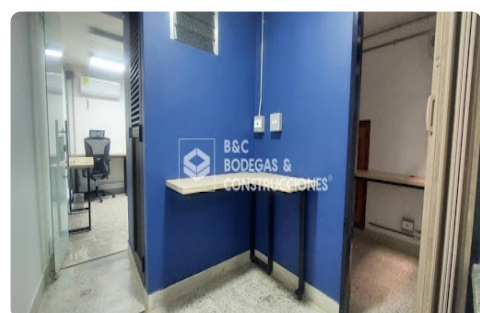
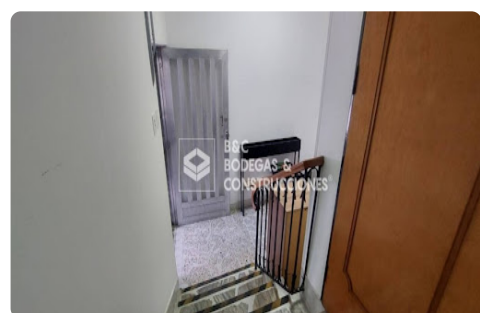
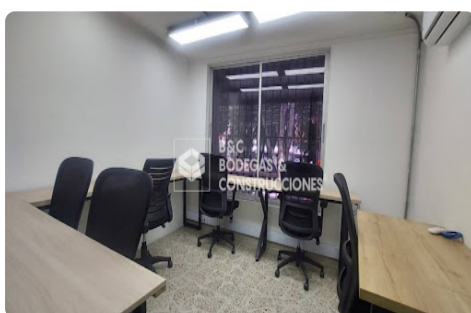
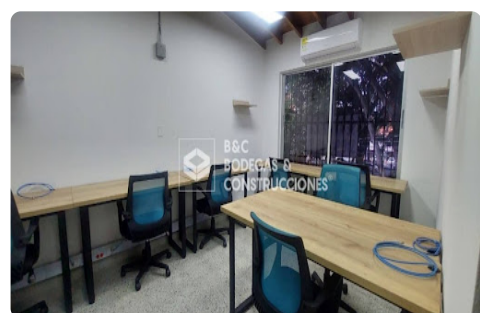
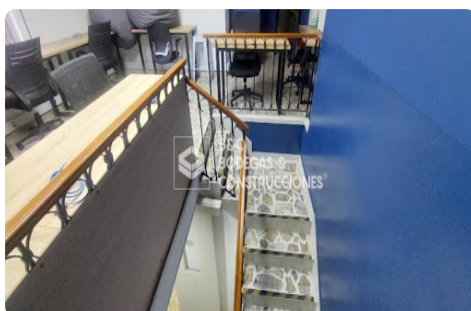
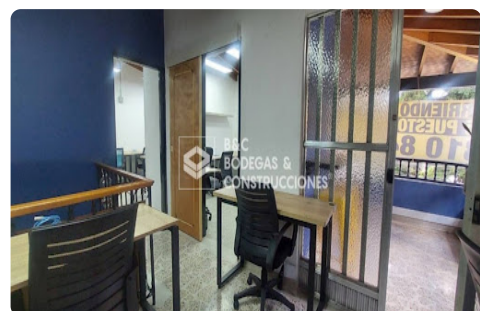
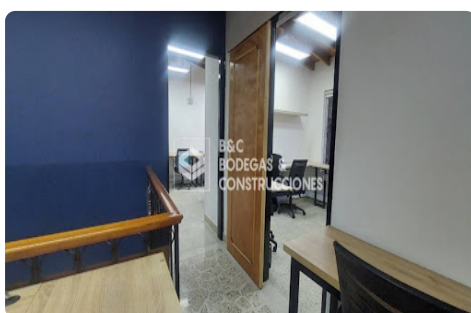
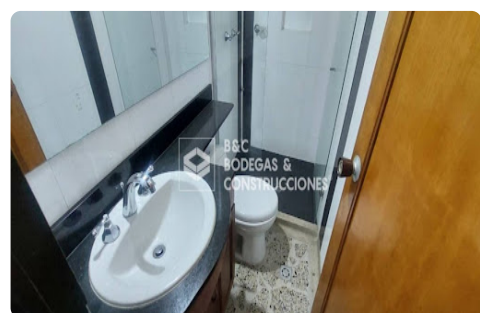
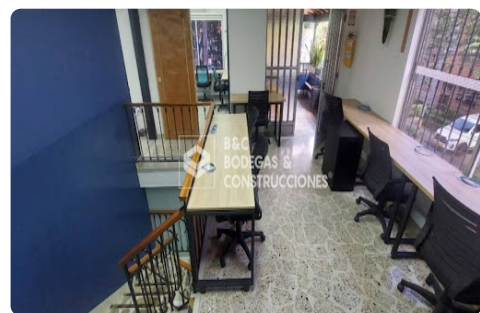
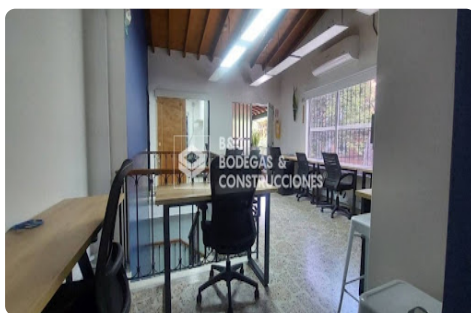
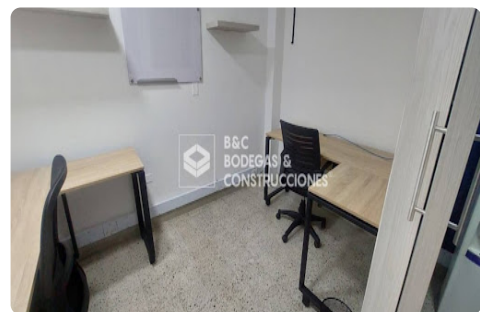
Descripción del Inmueble 1

Ubicada en una zona comercial activa, especialmente en un pasillo o corredor de comidas, con alto flujo peatonal y vehicular, ideal para clientes que buscan opciones gastronómicas. Cercanía a transporte público, centros comerciales, colegios o zonas de oficinas, que garantizan una gran afluencia diaria.

INVERSIONES BODEGAS Y CONSTRUCCIONES MV SAS-

Asesor: Sebastian Rúa Arboleda Asesorindustrial2@bodegasyconstrucciones.co

03:19:21 Visitenos en simicrm.app



INVERSIONES BODEGAS Y CONSTRUCCIONES MV SAS-

Asesor: Sebastian Rua Arboleda Asesorindustrial2@bodegasyconstrucciones.co

03:19:21 Visitenos en simicrm.app

