



Apartamento 988-3732



Arriendo

\$ 5,600,000

Admón: \$ 0

Ubicación: Poblado-Medellán

Area Construida: 101.00

Area Priv.:
101.00

Cod Finca Raiz: 192869845

Cod M2

Estrato: 6

Año de construcción: 2010

Características

- ✓ Baños 2
- ✓ Garajes 1
- ✓ Alcobas 2
- ✓ Baño Social
- ✓ Baño Privado
- ✓ Sala Comedor
- ✓ Parqueaderos Cubierto
- ✓ Parqueaderos Lineal
- ✓ Pisos Baldosa
- ✓ Cocina Integral
- ✓ Gas Natural
- ✓ Calentador A Gas
- ✓ Cocina Abierta
- ✓ Mueble Superiores
- ✓ Muebles Inferiores

- ✓ Vigilancia 24 Horas
- ✓ Vigilancia 7 X 24
- ✓ Salon Comunal
- ✓ Parque Infantil
- ✓ Gimnasio
- ✓ Piscina
- ✓ Balcón
- ✓ Closet
- ✓ Vestier
- ✓ Casillero Correo
- ✓ Ascensor
- ✓ Conjunto Cerrado
- ✓ Vista Panorámica
- ✓ En Zona Comercial
- ✓ En Zona Residencial

- ✓ Área Urbana
- ✓ Sobre Vía Principal
- ✓ Cerca A Colegios-universidades
- ✓ Comodas Vías De Acceso
- ✓ Cerca A Supermercados
- ✓ Bombas De Gasolina
- ✓ Unidad Cerrada

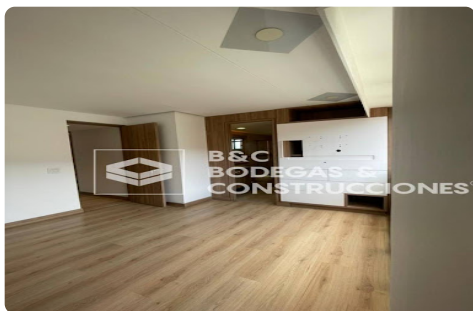
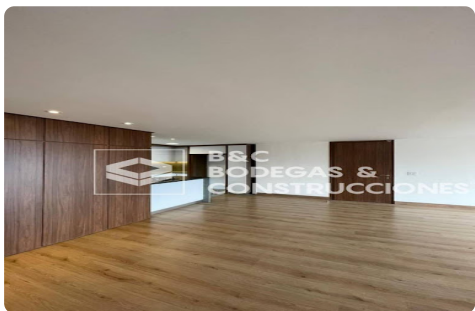
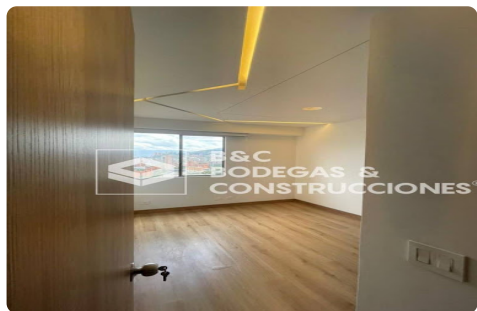
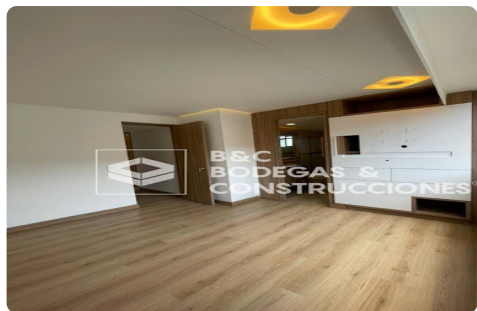
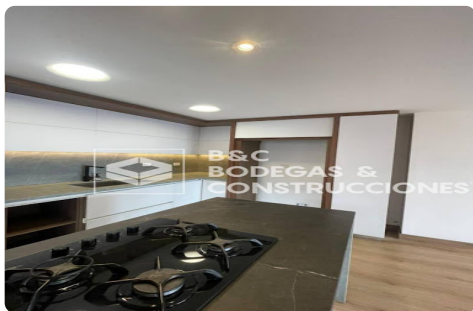
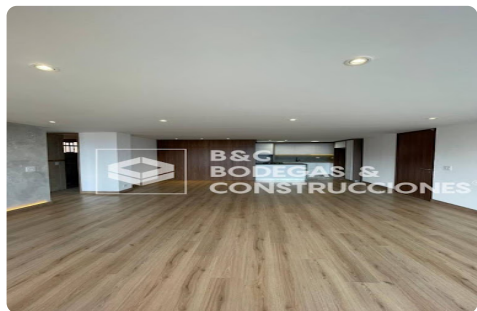
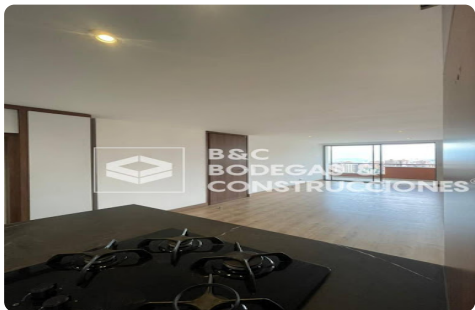
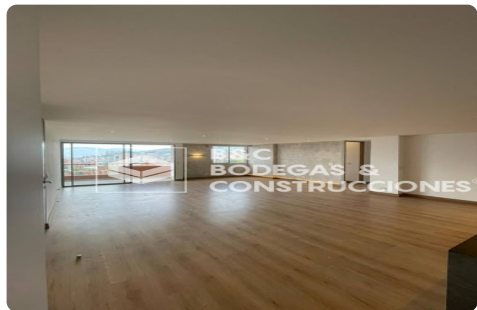
Descripción del Inmueble 1

Apartamento en arriendo en El Poblado con un área de 110 m², ubicado en unidad cerrada que ofrece completas zonas comunes como piscina, gimnasio, parque infantil, cancha deportiva y amplias zonas verdes. El inmueble cuenta con sala-comedor de excelente iluminación, cocina integral moderna, zona de ropas independiente, baño social y una habitación principal con vestier y baño privado. Canon de arrendamiento: \$5.600.000. Una opción ideal para quienes desean vivir en un entorno seguro, cómodo y con excelente ubicación en El Poblado.

INVERSIONES BODEGAS Y CONSTRUCCIONES MV SAS-

Asesor: Manuela Soto Administracion@bodegasyconstrucciones.co

02:37:52 Visitenos en simicrm.app



INVERSIONES BODEGAS Y CONSTRUCCIONES MV SAS-

Asesor: Manuela Soto Administracion@bodegasyconstrucciones.co

02:37:52 Visitenos en simicrm.app

