



Bodega 988-3759



Arriendo

\$ 7,000,000

Admón: \$ 0

Ubicación: La América-Medellán

Area Construida: 126.00

Area Priv.:
126.00

Cod Finca Raiz:

Cod M2

Estrato: comercial

Valor Iva: \$ 1,330,000

Año de construcción: 2010

Características

- ✓ Baños 2
- ✓ Baño Bodega
- ✓ Pisos Baldosa
- ✓ Pisos Concreto
- ✓ Pisos Concreto Reforzado
- ✓ Estado Del Inmueble Estrenar
- ✓ Remodelado
- ✓ Bodega
- ✓ Acabados Cubierta Teja Térmica
- ✓ Acabados Cubierta A Dos Aguas
- ✓ Acabados Cubierta Espacio En Cielo
- Raso
- ✓ Acabados Cubierta Tipo Coliseo
- ✓ Iluminacion Natural
- ✓ Acceso Pavimentado
- ✓ En Zona Comercial

- ✓ Área Urbana
- ✓ Reja
- ✓ Sobre Vía Principal
- ✓ Trans. Público Cercano
- ✓ Zona Industrial
- ✓ Cerca A Supermercados
- ✓ Cerca A Sector Comercial
- ✓ Restaurantes
- ✓ Bombas De Gasolina
- ✓ Cerca A Hospitales
- ✓ Cerca A Iglesias
- ✓ Almacenamiento
- ✓ Tipo De Bodegas Pesada
- ✓ Liviana

Descripción del Inmueble 1

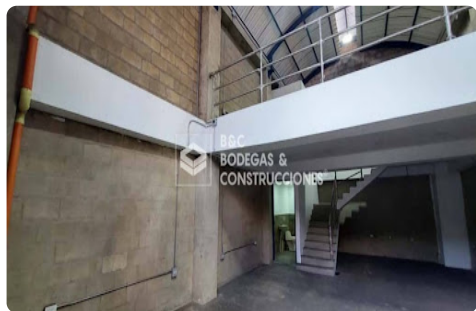
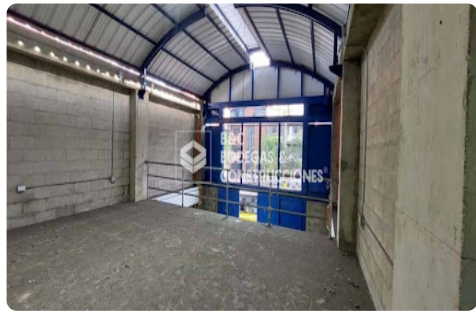
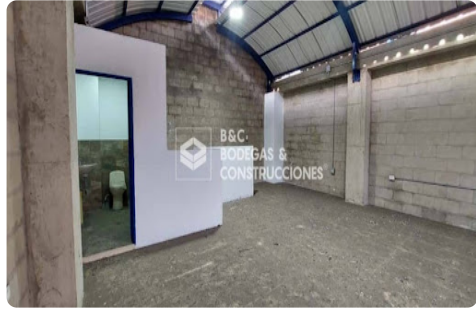
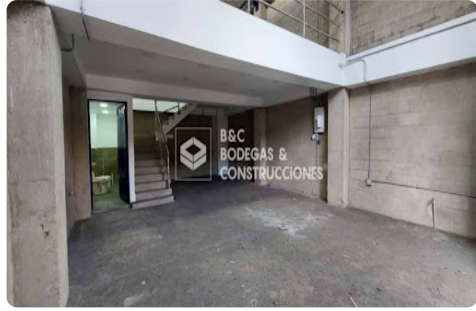
Se ofrece en arriendo o venta amplia bodega de 126 m, distribuida de la siguiente manera Primer piso 100 m de área libre, ideal para almacenamiento, producción o distribución .Segundo piso mezanine 60 m, perfecto para oficinas, área administrativa o espacio adicional de trabajo .Doble altura, lo que brinda amplitud, ventilación y

INVERSIONES BODEGAS Y CONSTRUCCIONES MV SAS-

Asesor: Sebastian Rúa Arboleda Asesorindustrial2@bodegasyconstrucciones.co

12:57:12 Visitenos en simicrm.app

posibilidad de adecuación adicionales. Excelente ubicación estratégica, con fácil acceso a rutas de transporte público y vías principales, ideal para logística y operación eficiente. Esta propiedad es ideal para empresas que buscan un espacio funcional, bien ubicado y con características que optimizan la operación diaria.



INVERSIONES BODEGAS Y CONSTRUCCIONES MV SAS-

Asesor: Sebastian Rua Arboleda Asesorindustrial2@bodegasyconstrucciones.co

12:57:12 Visitenos en simicrm.app