



Oficina 988-3780



Arriendo

\$ 7,000,000

Admón: \$ 0

Ubicación: Poblado-Medellán

Area Construida: 50.00

Area Priv.: 50.00

Cod Finca Raiz:

Cod M2

Estrato: comercial

Valor Iva: \$ 1,330,000

Año de construcción: 2000

Matri.Arrendatario:

Características

- ✓ Baños Públicos
- ✓ Baños Comunes
- ✓ Baño Oficina
- ✓ Parqueaderos Independientes
- ✓ Parqueaderos Cubierto
- ✓ Parqueaderos Visitantes
- ✓ Pisos Cerámica
- ✓ En El Piso 2
- ✓ Cocineta
- ✓ Cafetería
- ✓ Excelente Estado
- ✓ Estado Del Inmueble Bueno
- ✓ Cuarto Útil
- ✓ Vigilancia 24 Horas
- ✓ Circuito Cerrado

- ✓ Portería Vigilancia
- ✓ Vigilancia 7 X 24
- ✓ Seguridad
- ✓ Cafetería Comunal
- ✓ Comedor
- ✓ Nivel 2
- ✓ Recepción
- ✓ Escalera De Emergencia
- ✓ Puerta Persiana
- ✓ Vista Panorámica
- ✓ En Centro Comercial
- ✓ En Edificio
- ✓ En Zona Comercial
- ✓ Ubicada En Edificio
- ✓ Cableado De Red

- ✓ Locales Comerciales
- ✓ Fachada En Vidrio
- ✓ Oficinas Administrativas
- ✓ Sobre Vía Principal
- ✓ Trans. Público Cercano
- ✓ Comodas Vías De Acceso
- ✓ Parques Cercanos
- ✓ Cerca A Supermercados
- ✓ Cerca A Sector Comercial
- ✓ Restaurantes
- ✓ Cerca De Centro Comercial
- ✓ Cerca A Hospitales
- ✓ Bahías De Parqueo

Descripción del Inmueble 1

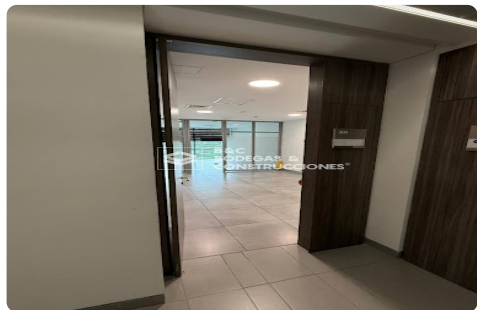
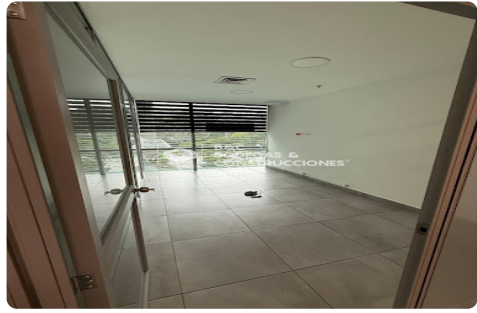
Se arrienda oficina de 50 metros cuadrados, ubicada en El Poblado, en una zona estratégica de fácil acceso y alta valorización. Situada en un segundo piso, esta oficina ofrece una excelente iluminación natural y una agradable vista exterior, ideal para un ambiente de trabajo cómodo y productivo. El edificio cuenta con portería 24/7, brindando seguridad y control de acceso permanente. Además, se encuentra cerca de rutas de buses y vías principales, lo que facilita el desplazamiento para empleados y

INVERSIONES BODEGAS Y CONSTRUCCIONES MV SAS-

Asesor: Sebastian Rúa Arboleda Asesorindustrial2@bodegasyconstrucciones.co

10:29:31 Visitenos en [simicrm.app](#)

clientes. Incluye parqueadero, lo que añade un valor adicional para quienes buscan comodidad y practicidad en su espacio de trabajo.



INVERSIONES BODEGAS Y CONSTRUCCIONES MV SAS-

Asesor: Sebastian Rua Arboleda AsesorIndustrial2@bodegasyconstrucciones.co

10:29:31 Visitenos en simicrm.app