



# Bodega 988-3797



**Arriendo**

**\$ 9,500,000**

**Admón: \$ 0**

**Ubicación:** Envigado-Envigado

**Area Construida:** 290.00

**Area Priv.: 290.00**

**Cod Finca Raiz:**

**Cod M2**

**Estrato:** comercial

**Valor Iva:** \$ 1,805,000

**Año de construcción:** 2016

## Características

- ✓ Baños 4
- ✓ Baño Bodega
- ✓ Parqueaderos Automóviles
- ✓ Parqueaderos Doble Lineal 1
- ✓ Pisos Concreto
- ✓ En El Piso
- ✓ Cocineta
- ✓ Excelente Estado
- ✓ Estado Del Inmueble Bueno
- ✓ Vigilancia 24 Horas
- ✓ Vigilancia 7 X 24
- ✓ Acceso Pavimentado
- ✓ Malakate 200k
- ✓ Servicios Públicos
- ✓ Área Urbana

- ✓ Cemento
- ✓ Oficinas Administrativas
- ✓ Sobre Vía Secundaria
- ✓ Trans. Público Cercano
- ✓ Comodas Vías De Acceso
- ✓ Cerca A Supermercados
- ✓ Árboles Frutales
- ✓ Cerca A Sector Comercial
- ✓ Parque Industrial
- ✓ Cerca De Centro Comercial

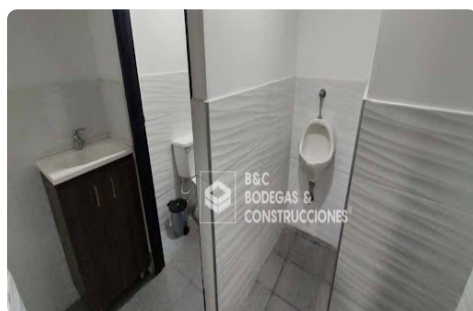
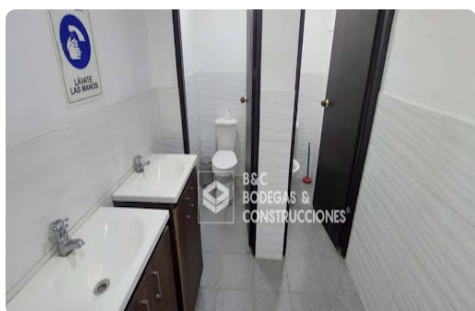
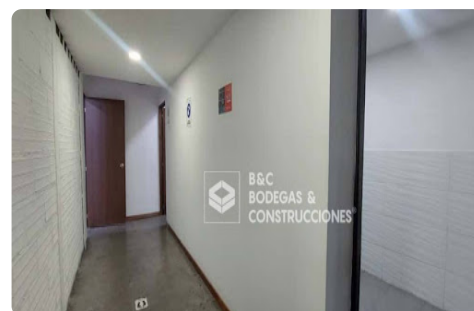
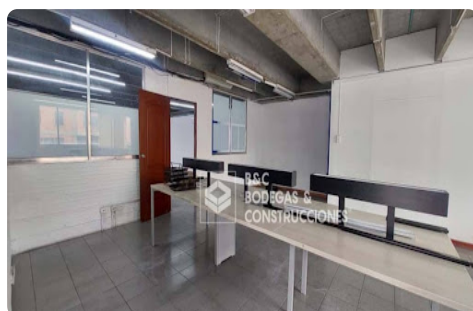
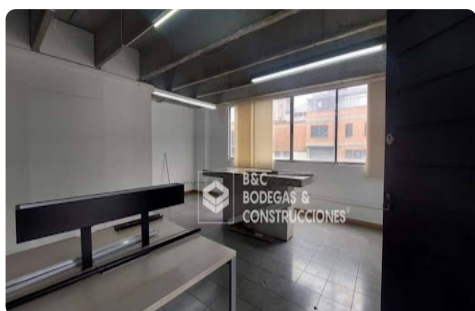
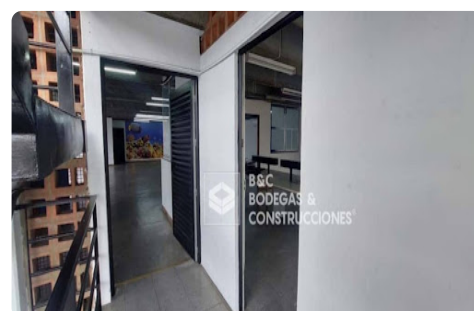
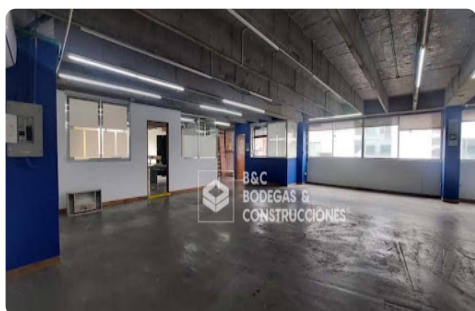
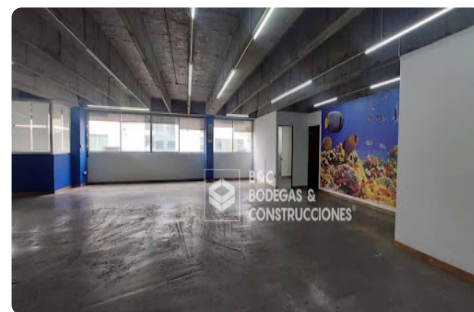
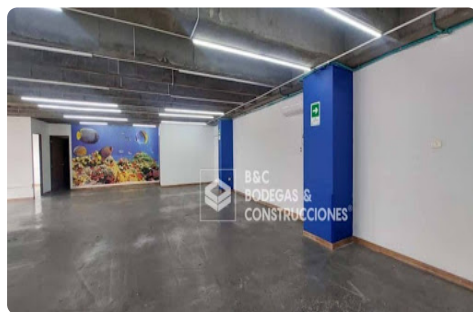
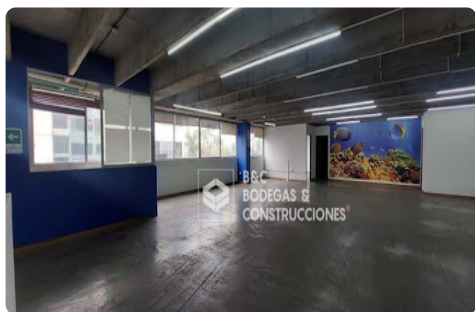
## Descripción del Inmueble 1

Bodega en segundo nivel con malacate de 200 kg, ideal para almacenamiento liviano o adecuación de oficinas. Cuenta con espacio abierto, buena iluminación natural y facilidad de acceso. Su diseño permite una distribución funcional según las necesidades de cada empresa.

INVERSIONES BODEGAS Y CONSTRUCCIONES MV SAS-

Asesor: Mariana Soto Bedoya [Promotor@bodegasyconstrucciones.co](mailto:Promotor@bodegasyconstrucciones.co)

04:21:42 Visitenos en [simicrm.app](https://simicrm.app)



**INVERSIONES BODEGAS Y CONSTRUCCIONES MV SAS-**

**Asesor: Mariana Soto Bedoya [Promotor@bodegasyconstrucciones.co](mailto:Promotor@bodegasyconstrucciones.co)**

**04:21:42 Visitenos en [simicrm.app](https://simicrm.app)**