



Apartamento 988-3861



Arriendo

\$ 13,000,000

Admón: \$ 0

Ubicación: Poblado-Medellín

Area Construida: 268.00

Area Priv.: 268.00

Cod Finca Raiz:

Cod M2

Estrato: comercial

Valor Iva: \$ 0

Año de construcción: 2010

Características

- ✓ Baños 3
- ✓ Garajes 2
- ✓ Alcobas 3
- ✓ Baño Social
- ✓ Bañera Cabinada
- ✓ Bañera
- ✓ Sala
- ✓ Comedor
- ✓ Sala Comedor
- ✓ Parqueaderos Cubierto
- ✓ Parqueaderos Comunal
- ✓ Parqueaderos Doble Lineal
- ✓ Pisos Baldosa
- ✓ Pisos Cerámica
- ✓ En El Piso 6

- ✓ Cocina Integral
- ✓ Gas Natural
- ✓ Despensa
- ✓ Lavandería
- ✓ Calentador A Gas
- ✓ Cocina Abierta
- ✓ Excelente Estado
- ✓ Estado Del Inmueble Bueno
- ✓ Cuarto Útil
- ✓ Portería Vigilancia
- ✓ Vigilancia 7 X 24
- ✓ Balcón
- ✓ Zona De Ropas
- ✓ Closet
- ✓ Vestier

- ✓ Ascensor
- ✓ Shut De Basura
- ✓ Conjunto Cerrado
- ✓ Vista Panorámica
- ✓ En Edificio
- ✓ En Zona Residencial
- ✓ Área Urbana
- ✓ Ubicada En Edificio
- ✓ Sobre Vía Secundaria
- ✓ Cerca A Colegios-universidades
- ✓ Trans. Público Cercano
- ✓ Comodas Vías De Acceso
- ✓ Bosque Nativo
- ✓ Cerca A Sector Comercial

Descripción del Inmueble 1

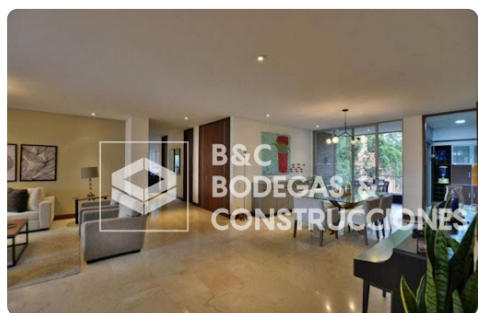
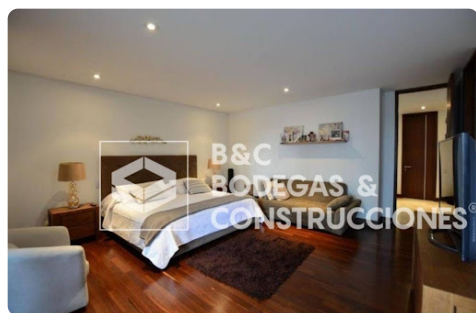
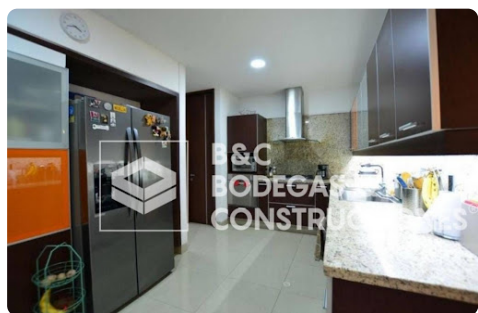
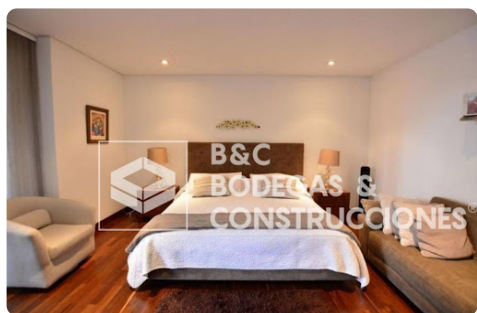
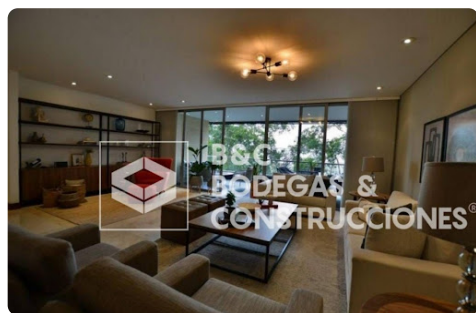
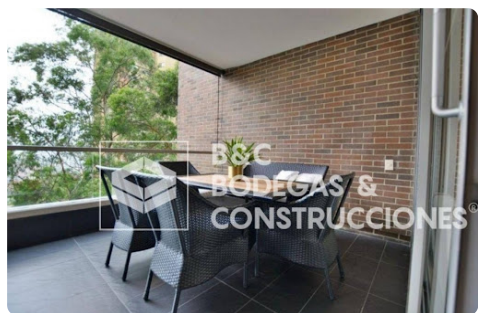
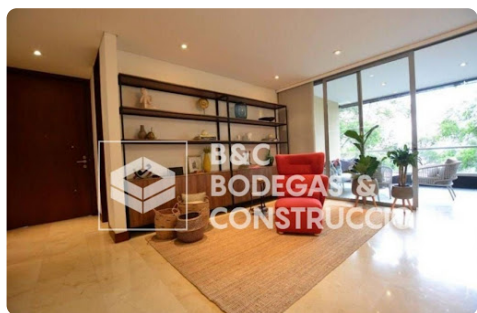
Vive con el máximo confort y elegancia en este espectacular apartamento ubicado en una de las zonas más exclusivas de El Poblado, Medellín. Con amplios espacios, excelente iluminación natural y acabados de lujo, este inmueble ofrece un estilo de vida moderno y sofisticado. El apartamento cuenta con una amplia sala y comedor independiente, balcón con vista panorámica, cocina integral tipo americana con barra y electrodomésticos de alta gama, zona de ropas independiente y baño social. La

INVERSIONES BODEGAS Y CONSTRUCCIONES MV SAS-

Asesor: Sebastian Rúa Arboleda Asesorindustrial2@bodegasyconstrucciones.co

11:34:35 Visitenos en simicrm.app

habitación principal incluye vestier y baño propio, mientras que las dos habitaciones auxiliares también cuentan con baño propio y clósets amplios. El conjunto residencial ofrece zonas comunes de primer nivel, con piscina, gimnasio, salón social, zonas verdes y vigilancia 24 horas, garantizando seguridad, comodidad y exclusividad.



INVERSIONES BODEGAS Y CONSTRUCCIONES MV SAS-

Asesor: Sebastian Rua Arboleda Asesorindustrial2@bodegasyconstrucciones.co

11:34:35 Visitenos en simicrm.app