



Bodega 988-3918



Arriendo

\$ 170,000,000

Admón: \$ 0

Ubicación: Santa Ana-Bello

Area Construida: 4863.00

Area Priv.: 4863.00

Cod Finca Raiz:

Cod M2

Estrato: comercial

Valor Iva: \$ 32,300,000

Año de construcción: 2005

Características

- ✓ Baños 4
- ✓ Divisiones
- ✓ Baño Bodega
- ✓ Parqueaderos Descubiertos
- ✓ Parqueaderos Visitantes
- ✓ Parqueaderos Tractomulas
- ✓ Parqueaderos Automóviles
- ✓ Parqueadero Interno
- ✓ Pisos Baldosa
- ✓ Pisos Concreto
- ✓ En El Piso
- ✓ Cocineta
- ✓ Usado
- ✓ Estado Del Inmueble Bueno
- ✓ Bodega

- ✓ Vigilancia 24 Horas
- ✓ Acabados Cubierta Teja Eternit
- ✓ Acabados Cubierta Plano
- ✓ Acabados Cubierta A Dos Aguas
- ✓ Iluminación Trifásica
- ✓ Uso Del Lote Comercio Y Servicios
- ✓ Uso Del Lote Industrial
- ✓ Puerta Camión
- ✓ Acceso Pavimentado
- ✓ Cerca A Sector Comercial
- ✓ En Zona Comercial
- ✓ Área Urbana
- ✓ Ladrillo A La Vista
- ✓ Altura Metros
- ✓ Oficinas Administrativas

- ✓ Sobre Vía Principal
- ✓ Trans. Público Cercano
- ✓ Comodas Vías De Acceso
- ✓ Zona Industrial
- ✓ Cerca A Supermercados
- ✓ Río Quebrada Cercano
- ✓ Cerca De Zona Urbana
- ✓ Cerca A Sector Comercial
- ✓ Parque Industrial
- ✓ Restaurantes
- ✓ Cerca De Centro Comercial
- ✓ Otro
- ✓ Tipo De Bodegas Pesada
- ✓ Bahías De Parqueo

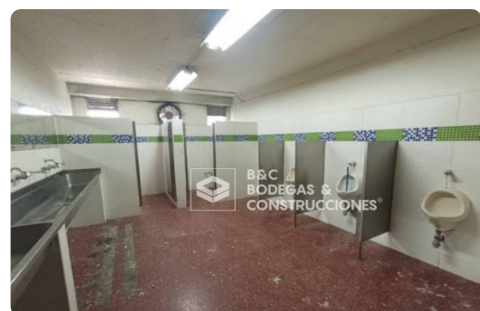
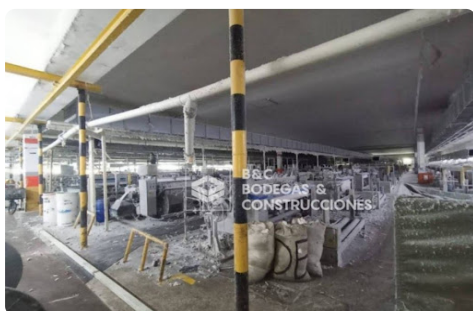
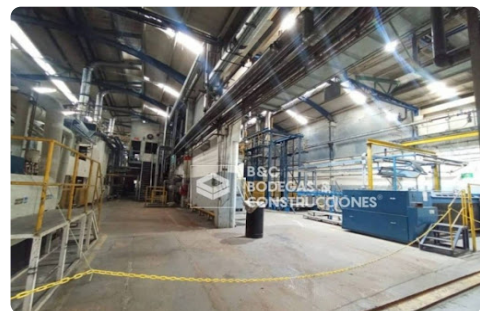
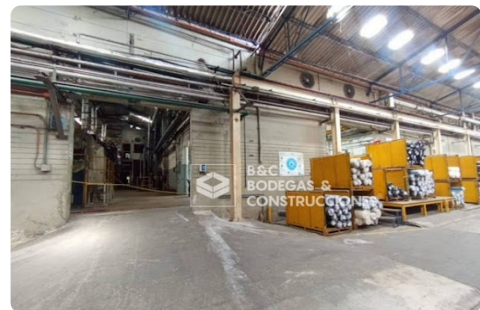
Descripción del Inmueble 1

Bodegas en unidad industrial ubicada en el sector norte, sobre vía principal, con excelente acceso y entorno empresarial; cuenta con espacios ideales para trabajos industriales, almacenamiento y operaciones logísticas, con altura variable, pisos en concreto reforzado, área de patio de maniobras y múltiples bodegas disponibles para arriendo.

INVERSIONES BODEGAS Y CONSTRUCCIONES MV SAS-

Asesor: Felipe Restrepo Felipe.restrepo@bodegasyconstrucciones.co

07:59:25 Visitenos en simicrm.app



INVERSIONES BODEGAS Y CONSTRUCCIONES MV SAS-

Asesor: Felipe Restrepo Felipe.restrepo@bodegasyconstrucciones.co

07:59:25 Visitenos en simicrm.app

