



Arriendo

\$ 14,500,000

Admón: \$ 0

Ubicación: Aguacatala-Medellín

Area Construida: 200.00

Area Priv.: 200.00

Cod Finca Raiz:

Cod M2

Estrato: comercial

Valor Iva: \$ 2,755,000

Año de construcción: 2019

Características

- ✓ Baños 3
- ✓ Garajes 2
- ✓ Baños Públicos
- ✓ Baño Oficina
- ✓ Baño Privado
- ✓ Parqueaderos Cubierto
- ✓ Parqueaderos Visitantes
- ✓ Parqueadero Interno
- ✓ Pisos Cerámica
- ✓ En El Piso
- ✓ Cocineta
- ✓ Excelente Estado
- ✓ Estado Del Inmueble Bueno
- ✓ Cuarto Útil
- ✓ Vigilancia 24 Horas

- ✓ Citófono
- ✓ Circuito Cerrado
- ✓ Vigilancia 7 X 24
- ✓ Terraza Comunal
- ✓ Auditorio
- ✓ Cafetería Comunal
- ✓ Área Terraza
- ✓ Área De Uso Común
- ✓ Acabados Cubierta Sin Espacio En Cielo
- Raso
- ✓ Aire Acondicionado
- ✓ Uso Del Lote Comercio Y Servicios
- (oficinas)
- ✓ Nivel 2
- ✓ Inteligente
- ✓ Acceso Digital
- ✓ Alarma De Incendio

- ✓ Puerta Peatonal
- ✓ En Edificio
- ✓ En Zona Comercial
- ✓ Área Urbana
- ✓ Esquinero
- ✓ Locales Comerciales
- ✓ Ladrillo A La Vista
- ✓ Altura Metros
- ✓ Oficinas Administrativas
- ✓ Sobre Vía Principal
- ✓ Trans. Público Cercano
- ✓ Comodas Vías De Acceso
- ✓ Zona Industrial
- ✓ Parques Cercanos

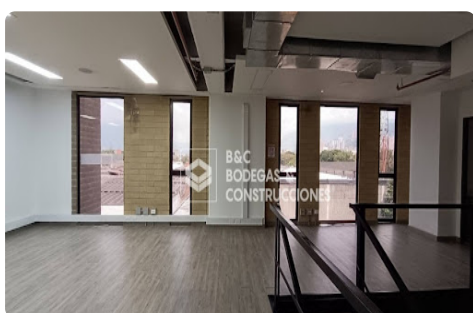
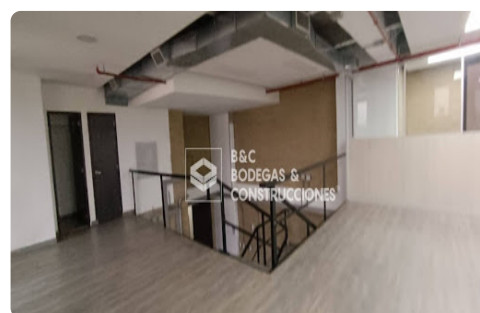
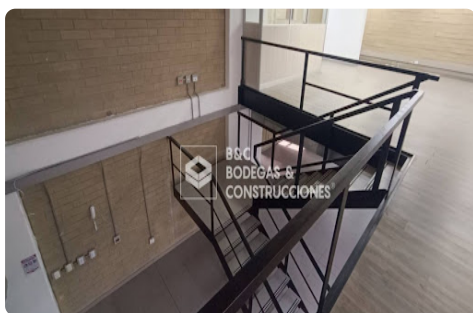
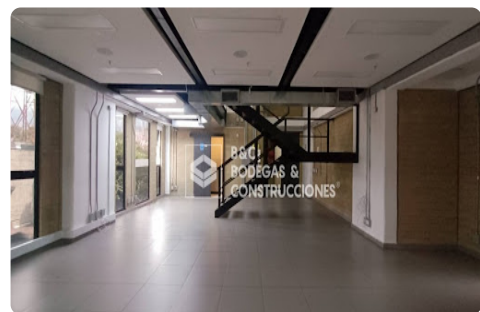
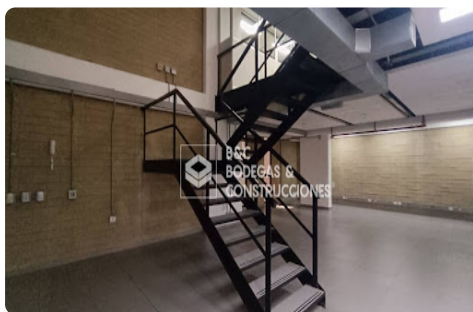
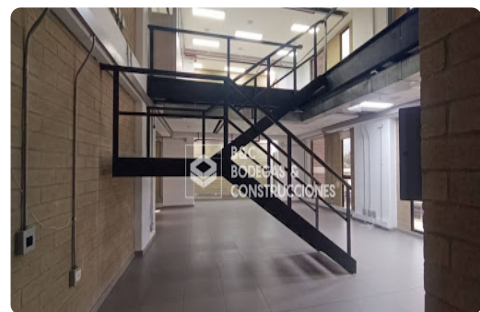
Descripción del Inmueble 1

Oficina en edificio administrativo sector central, con avenidas principales cercanas, oficina duplex, edificio con accesos ascensores, portería 24 horas, la oficina cuenta con 2 parqueaderos privados, aire acondicionado, excelente iluminación, y buenos acabados, oficina para arrendamiento

INVERSIONES BODEGAS Y CONSTRUCCIONES MV SAS-

Asesor: Felipe Restrepo Felipe.restrepo@bodegasyconstrucciones.co

07:48:10 Visitenos en [simicrm.app](#)



INVERSIONES BODEGAS Y CONSTRUCCIONES MV SAS-

Asesor: Felipe Restrepo Felipe.restrepo@bodegasyconstrucciones.co

07:48:10 Visitenos en simicrm.app