



Local 988-4020



Arriendo

\$ 9,000,000

Admón: \$ 0

Ubicación: Barrio Colombia-Medellín

Area Construida: 100.00

Area Priv.: 100.00

Cod Finca Raiz:

Cod M2

Estrato: comercial

Valor Iva: \$ 1,710,000

Año de construcción: 2001

Matri.Arrendatario:

Características

- ✓ Baños 2
- ✓ Baño Privado
- ✓ Parqueaderos Independientes
- ✓ Parqueaderos Descubierta
- ✓ Pisos Baldosa
- ✓ Pisos Cerámica
- ✓ En El Piso 1
- ✓ Cocineta
- ✓ Excelente Estado
- ✓ Estado Del Inmueble Bueno
- ✓ Bodega
- ✓ Iluminacion Natural
- ✓ Puerta Peatonal
- ✓ Puerta Persiana
- ✓ En Zona Comercial

- ✓ Área Urbana
- ✓ Locales Comerciales
- ✓ Reja
- ✓ Sobre Vía Secundaria
- ✓ Trans. Público Cercano
- ✓ Comodas Vías De Acceso
- ✓ Zona Industrial
- ✓ Cerca A Supermercados
- ✓ Cerca A Sector Comercial
- ✓ Cerca A Hospitales
- ✓ Cerca A Colegios-universidades
- ✓ Bahía Exterior

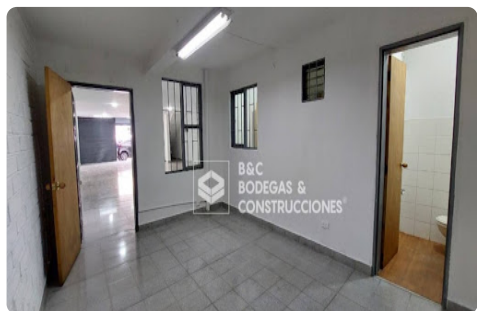
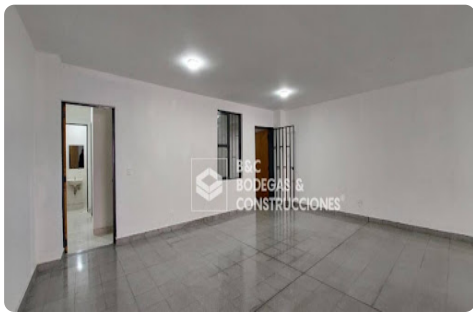
Descripción del Inmueble 1

Local comercial de 100 m² ubicado en primer piso, con altura de 2.50 metros, ideal para oficinas, consultorios o negocio en general. Cuenta con excelente ubicación, de fácil acceso y alta visibilidad. Dispone de dos baños y una cómoda área de oficinas, lo que permite una distribución funcional y eficiente del espacio. Ideal para quienes buscan un entorno práctico y bien ubicado para su actividad comercial.

INVERSIONES BODEGAS Y CONSTRUCCIONES MV SAS-

Asesor: Sebastian Rúa Arboleda Asesorindustrial2@bodegasyconstrucciones.co

11:40:37 Visitenos en simicrm.app



INVERSIONES BODEGAS Y CONSTRUCCIONES MV SAS-

Asesor: Sebastian Rua Arboleda Asesorindustrial2@bodegasyconstrucciones.co

11:40:37 Visitenos en simicrm.app