



Apartamento 988-4084



Arriendo

\$ 8,500,000

Admón: \$ 0

Ubicación: Lalinde-Medellán

Area Construida: 240.00

Area Priv.: 240.00

Cod Finca Raiz:

Cod M2

Estrato: 6

Año de construcción: 2012

Características

- ✓ Baños 4
- ✓ Garajes 1
- ✓ Alcobas 4
- ✓ Baño Social
- ✓ Baño Compartido
- ✓ Baño Privado
- ✓ Comedor
- ✓ Sala Comedor
- ✓ Parqueaderos Cubierto
- ✓ Parqueaderos Visitantes
- ✓ Parqueaderos Paralelo
- ✓ Parqueaderos Doble Paralelo
- ✓ Estudio
- ✓ Pisos Porcelanato
- ✓ Pisos Cerámica

- ✓ Pisos Madera Laminada
- ✓ Cocina Integral
- ✓ Cocina Mixta
- ✓ Gas Natural
- ✓ Cuarto Y Baño De Servicio
- ✓ Calentador A Gas
- ✓ Horno A Gas
- ✓ Cocina Cerrada
- ✓ Mueble Superiores
- ✓ Muebles Inferiores
- ✓ Remodelado
- ✓ Excelente Estado
- ✓ Estado Del Inmueble Bueno
- ✓ Citófono
- ✓ Circuito Cerrado

- ✓ Puerta De Seguridad
- ✓ Video Portero
- ✓ Sensor De Movimiento
- ✓ Seguridad
- ✓ Zonas Verdes
- ✓ Terraza
- ✓ Balcón
- ✓ Chimenea
- ✓ Chimenea En El Comedor
- ✓ Zona De Ropas
- ✓ Closet
- ✓ Vestier
- ✓ Closet De Lino
- ✓ Acabados Cubierta Plano

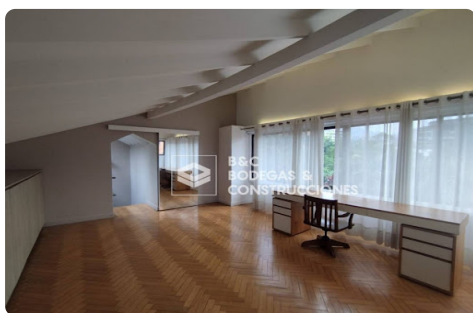
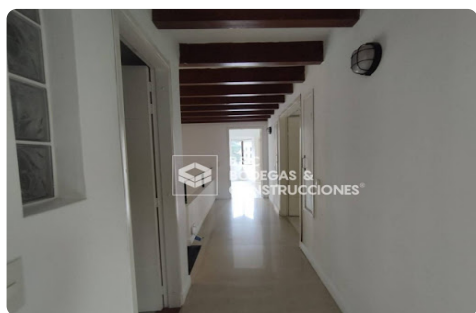
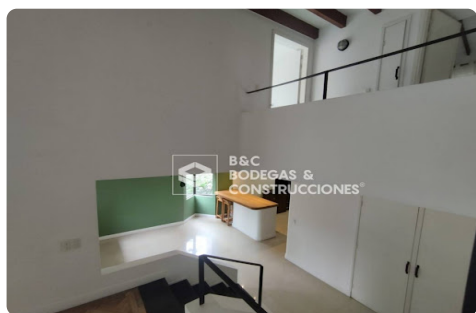
Descripción del Inmueble 1

Te Propiedad de 240 m² con diseño multinivel, ubicada en un exclusivo edificio de autor de baja densidad, conformado por solo 11 apartamentos. El inmueble se destaca por sus techos a doble altura con vigas de madera, pisos en espina de pescado, excelente iluminación natural y una agradable vista verde. Cuenta con tres habitaciones, estudio independiente, habitación de servicio completa y está distribuido en cuatro niveles. Además, dispone de chimenea, parqueadero doble paralelo y sistema de videovigilancia conectado directamente con la Policía, lo que brinda mayor seguridad.

INVERSIONES BODEGAS Y CONSTRUCCIONES MV SAS-

Asesor: Laura Mejia Barrientos Asesorbyc2@bodegasyconstrucciones.co

02:28:13 Visitenos en [simicrm.app](#)



INVERSIONES BODEGAS Y CONSTRUCCIONES MV SAS-

Asesor: Laura Mejia Barrientos Asesorbyc2@bodegasyconstrucciones.co

02:28:13 Visitenos en simicrm.app

