



Bodega 988-4233



Arriendo

\$ 11,500,000

Admón: \$ 0

Ubicación: El Chagualo-Medellán

Area Construida: 300.00

Area Priv.: 300.00

Cod Finca Raiz:

Cod M2 22372-M6587489

Estrato: comercial

Valor Iva: \$ 2,185,000

Año de construcción: 2016

Matri.Arrendatario:

Características

- ✓ Baños 2
- ✓ Garajes 2
- ✓ Baño Bodega
- ✓ Número De Pisos 2
- ✓ Parqueaderos Descubierta
- ✓ Parqueaderos Bahía Externa
- ✓ Parqueaderos Camiones
- ✓ Parqueaderos Automóviles
- ✓ Parqueaderos Comunal
- ✓ Pisos Cerámica
- ✓ Pisos Concreto Reforzado
- ✓ En El Piso 1
- ✓ Cocineta
- ✓ Remodelado
- ✓ Usado

- ✓ Estado Del Inmueble Bueno
- ✓ Acabados Cubierta Teja Plastica
- ✓ Acabados Cubierta Teja Térmica
- ✓ Acabados Cubierta A Dos Aguas
- ✓ Uso Del Lote Comercio Y Servicios
- ✓ Uso Del Lote Industrial
- ✓ Nivel 2
- ✓ Puerta Peatonal
- ✓ Puerta Camión
- ✓ Acceso Pavimentado
- ✓ En Zona Comercial
- ✓ Área Urbana
- ✓ Ladrillo A La Vista
- ✓ Cemento
- ✓ Antejardín

- ✓ Altura Metros 6
- ✓ Sobre Vía Secundaria
- ✓ Comodas Vías De Acceso
- ✓ Zona Industrial
- ✓ Cerca A Supermercados
- ✓ Cerca A Sector Comercial
- ✓ Bombas De Gasolina
- ✓ Tipo De Bodegas Pesada
- ✓ Bahías De Parqueo

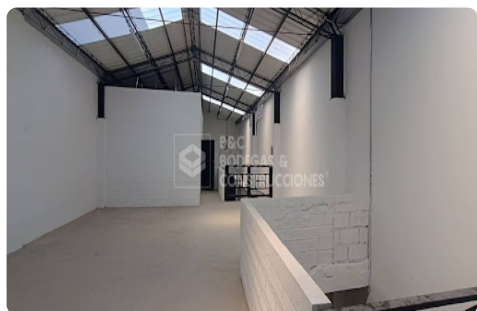
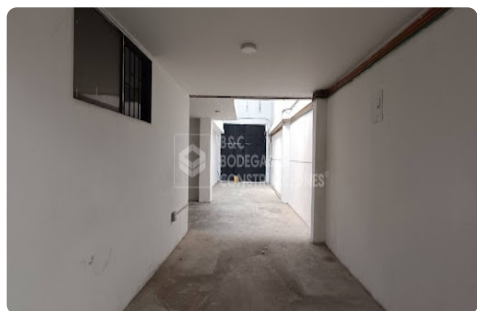
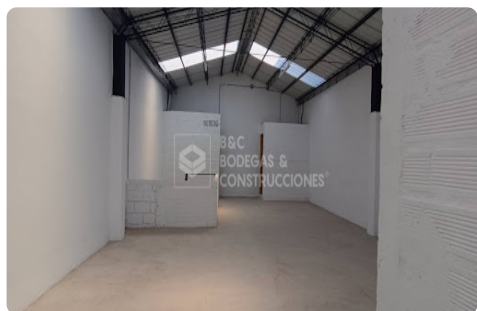
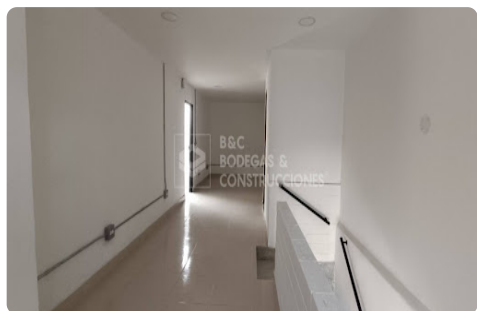
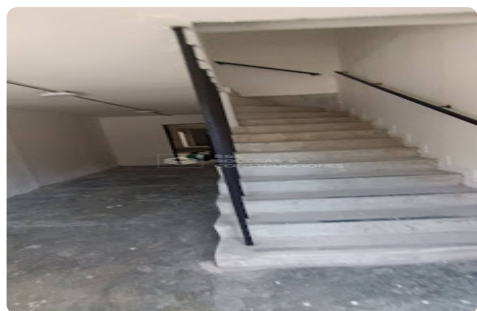
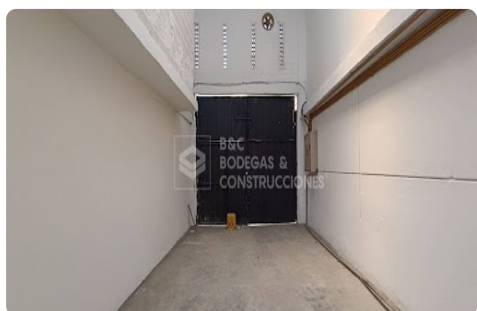
Descripción del Inmueble 1

Bodega en sector industrial central, 2 niveles, pisos reforzados, techo teja pvc nuevo, area de cargue, cerca autopista y central minorista, bodega disponible para arriendo y venta.

INVERSIONES BODEGAS Y CONSTRUCCIONES MV SAS-

Asesor: Felipe Restrepo Felipe.restrepo@bodegasyconstrucciones.co

06:55:22 Visitenos en [simicrm.app](#)



INVERSIONES BODEGAS Y CONSTRUCCIONES MV SAS-

Asesor: Felipe Restrepo Felipe.restrepo@bodegasyconstrucciones.co

06:55:22 Visitenos en simicrm.app

