



Local 988-4325



Arriendo

\$ 22,000,000

Admón: \$ 0

Ubicación: Poblado-Medellán

Area Construida: 300.00

Area Priv.: 300.00

Cod Finca Raiz:

Cod M2 22372-M6704441

Estrato: comercial

Valor Iva: \$ 4,180,000

Año de construcción: 2026

Matri.Arrendatario:

Características

- ✓ Baños 3
- ✓ Baño Compartido
- ✓ Baños Públicos
- ✓ Baño Privado
- ✓ Parqueaderos Descubiertos
- ✓ Parqueaderos Bahía Externa
- ✓ Metros De Vitrina
- ✓ Pisos Madera
- ✓ Pisos Baldosa
- ✓ Pisos Concreto
- ✓ Gas Natural
- ✓ Bodega
- ✓ Terraza Privada
- ✓ Área De Uso Común Exclusivo
- ✓ Iluminación Natural

- ✓ Mezzanine
- ✓ Puerta Peatonal
- ✓ Puerta Persiana
- ✓ Cerca A Sector Comercial
- ✓ En Zona Comercial
- ✓ En Zona Residencial
- ✓ Reja
- ✓ Fachada En Vidrio
- ✓ Altura Mezzanine
- ✓ Sobre Vía Principal
- ✓ Trans. Público Cercano
- ✓ Comodas Vías De Acceso
- ✓ Zona Industrial
- ✓ Cerca A Supermercados
- ✓ Cerca A Sector Comercial

- ✓ Cerca A Hospitales
- ✓ Cerca A Iglesias
- ✓ Bahía Exterior
- ✓ Bahías De Parqueo

Descripción del Inmueble 1

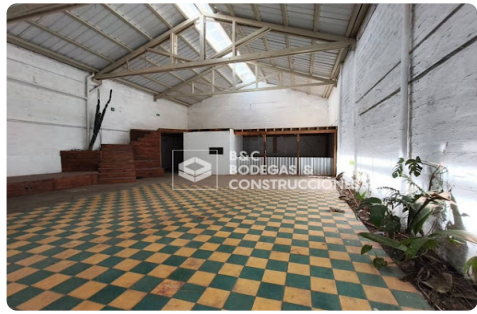
Local comercial de 300 m² en primer piso ubicado en El Poblado, en una zona estratégica y de alta valorización. Cuenta con excelente visibilidad y fácil acceso, ideal para restaurantes, retail, oficinas, showroom o marcas comerciales. El inmueble dispone de una altura de 5 metros que brinda amplitud y múltiples posibilidades de adecuación. Además, cuenta con terraza privada, perfecta para atención al público o espacios complementarios. Ubicación privilegiada cerca de rutas de buses, vías

INVERSIONES BODEGAS Y CONSTRUCCIONES MV SAS-

Asesor: Sebastian Rúa Arboleda Asesorindustrial2@bodegasyconstrucciones.co

06:21:54 Visitenos en simicrm.app

principales, comercio y servicios, lo que garantiza alto flujo peatonal y vehicular. También dispone de zonas de parqueo para mayor comodidad de clientes y colaboradores.



INVERSIONES BODEGAS Y CONSTRUCCIONES MV SAS-

Asesor: Sebastian Rua Arboleda Asesorindustrial2@bodegasyconstrucciones.co

06:21:54 Visitenos en simicrm.app